



Kalajoen Vt 8 mantereen puoleisen alueen matkailun kehittämissuunnitelman päivitys

# SUUNNITELMAN TAUSTAA JA TAVOITTEITA



- Kalajoen laaditaan Hiekkasärkkien mantereen puoleisen alueen osayleiskaavaa. Tavoitteena on saada kaavaluonnos nähtäville keväällä 2023 ja kehittämissuunnitelma on keskeinen osa kaavan sisältöä ja nähtävilläoloaineistoa.
- Swecon toimesta Vt 8 mantereen puoleiselle alueelle on valmistunut vuonna 2017 kehittämissuunnitelma, jossa otettiin kantaa potentiaalsiin kehittämisteemoihin, niiden toiminnalliseen sisältöön ja toimintojen sijoittumiseen alueelle. Suunnitelmassa käsiteltyjä teemoja olivat mm. "Airpark", "Motor World", elämyksellinen majoittuminen, reitit ja tapahtumat.
- Suunnitelman valmistumisen jälkeen matkailun toimintaympäristö on mm. Korona-pandemian sekä ympäristö- ja turvallisuusuhkien myötä radikaalisti muuttunut. Lähivirkistys ja luonnon kokeminen aidolla tavalla on noussut vahvasti esille. Luontomatkailu arktisella rannikolla on Kalajoen matkailun keskeinen sisältö.
- Suunnittelualueella on merkittäviä luonto- ja maisema-arvoja sekä toimintojen sijoittumiseen vaikuttava pohjavesialue, jotka tulee ottaa huomioon alueen matkailullisessa kehittämisessä.
- Keskeistä kehittämissuunnitelman päivitystyössä on alueen matkailutoimijoiden kuuleminen ja sitouttaminen.
- Tavoitteena on ollut laatia ajantasainen, matkailun trendit ja toimintaympäristön huomioiva suunnitelma, jossa otetaan kantaa siihen, mikä on alueen tavoitteellinen mitoitus ja mitkä toiminnot erityisesti voisivat sijoittua Hiekkasärkkien mantereen puoleiselle alueelle.

# Vahvistuvia matkailun vetovoimatekijöitä

- Suomen vetovoimatekijät perustuvat pitkälti luontoon, mutta yhä enemmän niiden teemoina ovat suomalaisen elämäntavan ja kulttuurin kokeminen, joka liittyy matkailun suureen Living like local –trendiin (aitomatkailu). Autenttisuus on yksi nouseva trendi, jota matkailijat haluavat.
- Kasvava ympäristötietoisuus vahvistaa kestävän matkailun, lähimatkailun ja kestävämmän liikkumisen merkitystä matkailussa.

[Matkailun tulevaisuus raportti](#)



# Matkailun trendejä 2020-luvulla ja niiden vaikutuksia



## Matkailussa jatkuva, vastuullisuutta korostava kasvutrendi

Korona-pandemia on voitettu, etäilystä on tullut normi

Kansainväliset matkailijat palaavat, myös lähimatkailu kasvaa

Ilmastonmuutos jatkuu, kestävän ja vastuullisen matkailun arvostus

Matkailuliikennettä ohjaavat ekologiset valinnat

Turvallisuusuhkia Euroopassa

Suomi houkuttelee turvallisena matkakohteena

Digitalisaation merkitys kasvaa voimakkaasti,

Some ohjaa matkailun valintoja, yksilöllistä matkailua

Hiljaisuus, pimeys ja puhtaus ovat matkailun vetovoimatekijöitä

Luonnon vetovoima houkuttelee

Trendit

Vaikutukset



# Lähi- ja luontomatkailun kysyntä vahvistuu

## LUONTOMATKAILU

Kaikkia matkailijaryhmiä yhdistää halu kokea ja saada elämyksiä luonnon äärellä.

### Aktiiviset seikkailijat

- Matkustusmotiivi: Aktiivinen toimintaloma luontomaisemissa
- Extreme-lajit, vesi-, lumi- ja maastoaktiviteetit jne.

### Luonnon ihmeiden metsästäjät

- Matkustusmotiivi: Ainutlaatuinen luontokokemus
- Metsät, kansallispuistot jne.

### Luontonautiskelijat

- Matkustusmotiivi: Luonnonrauha ja akkujen lataus
- Metsät ja järvet, sienestys ja marjastus jne.



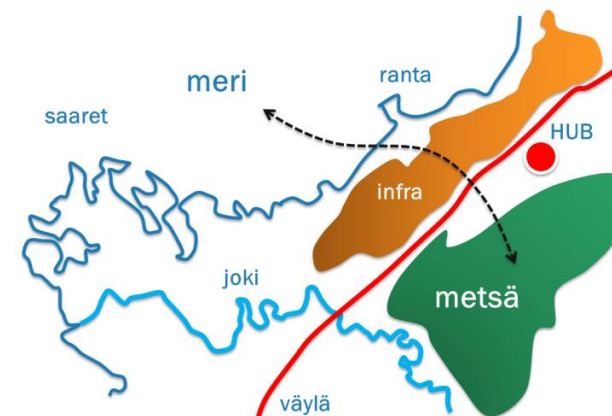
## LÄHIMATKAILU

Ympäristötietoisuus nostaa lähimatkailun ja kotimaanmatkailun suosiota. Lähimatkailun suosiota voi myös nostaa erilaiset maailman tapahtumat ja esimerkiksi terrorismi ja sen uhka. Myös kiire kannustaa lähimatkailuun. Lähimatkailussa kuluttaja haluaa elämyksiä ja hyvää palvelua ympäristönäkökulmia unohtamatta. Lähimatkailussa myös esimerkiksi lähiruoka on oleellisessa asemassa

# Aluetta koskevat aikaisemmat suunnitelmat



- Valtatien 8 mantereen puoleista aluetta on tarkasteltu aiemmin useiden suunnitteluvaiheiden yhteydessä. Alueelle on laadittu kehittämissuunnitelma vuosina 2016-2017.
- Suunnitelmassa tarkasteltiin useita vaihtoehtoisia kehittämiskonsepteja ja määriteltiin Kalajoen matkailun kasvuohjelmaa tukevia tavoitteita.
- Vt 8 mantereen puoleinen alue nähtiin erittäin potentiaalisena, Hiekkasärkkien matkailun ydinaluetta tukevana ja matkailun kasvua mahdollistavana alueena.
- Tärkeää on metsän ja meren vuorovaikutus kaikessa matkailutoiminnassa.
- Teemallisesti ja toiminnallisesti Vt 8 mantereen puoleiselle alueelle sopivat parhaiten tapahtumatoiminta, erilaiset luontomatkailua tukevat aktiviteetit, liikuntamatkailu ja näihin liittyvä majoitustoiminta ja palvelut.
- Maankäytössä tulee huomioida erityisesti arvokkaat luontoalueet (mm. Siiponjoki), arvokkaat harjualueet (dyynimuodostumat) ja alueen pohjavesialueet.



# Aluetta koskevat aikaisemmat suunnitelmat



- Aluetta koskevassa konseptoinnissa, tuotteistuksessa, reittisuunnittelussa ja muussa kehittämisessä on huomioitu Vt 8 mantereen puoleisen alueen potentiaali.
- Vuonna 2017 valmistuneen kehittämissuunnitelman pohjalta on käynnistetty alueen yleiskaavan laatiminen. Kaavaluonnos asetetaan nähtäville vuoden 2023 alussa ja sen pohjaksi päivitetään kehittämissuunnitelma.



## ARKTISEN RANNIKON YMPÄRISTÖYSTÄVÄLLINEN REITISTÖ



KARHUNPESÄ -  
METSÄLUISTELURATA



KARHUNPESÄ -  
LUONNONTARKKAILUMAJA JA  
OPPIMISYMPÄRISTÖ



KALAJOKI BIKE TRAIL CENTER



SIIPONJOEN LUONTOPOLUN  
OPASTUSJÄRJESTELMÄN  
KEHITTÄMINEN

## KALAJOEN MATKAILUN

BIKE TRAIL CENTRE



FOREST SKATING



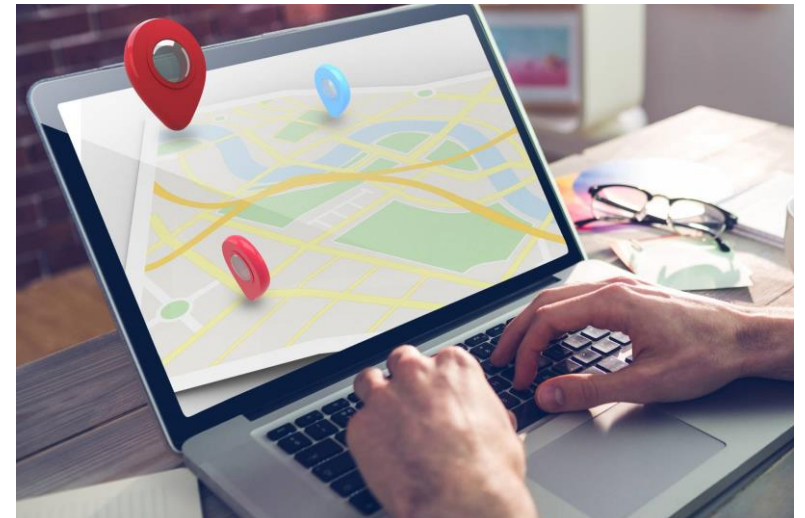
MOTOR WORLD



TOIMINTAKONSEPTIT

# Ideointi ja konseptien muodostaminen

- Ideoinnin pohjana on hyödynnetty alueelle aiemmin laadittuja ideasuunnitelmia ja konsepteja
- Kehitettävänä kärkikonsepteina Kalajoen matkailua ja aluetta koskien ovat olleet aikaisemmin mm. "Bike Trail Centre", "Forest Skating" ja "Motor World"
- Kalajoen lentokenttä on syytä varata tulevaisuuden lentotoiminnan kohteeksi mm. akkulentokoneiden yleistymisen myötä
- Edellisten pohjalta tapahtumat ja niihin liittyvä matkailu, luonnonläheinen majoitus eri muodoissaan ja liikuntamatkailuun liittyvät elementit ovat edelleen olleet vahvasti esillä
- Ideointia on toteutettu edelleen sidosryhmätapaamisissa Kalajoella joulukuussa -22 työpajojen muodossa. Ideoinnin pohjalta on muodostettu konseptiehdotus
- Konseptin sisältävä kehittämissuunnitelma muodostaa toiminnallisen sisällön alueen osayleiskaavalle





# Sidosryhmätyöskentelyn ideoita



Hiekkasärkkien matkailuympäristöstä puuttuu lyhytaikaiseen 1-2 yön majoittumiseen sopivia majoitustiloja, jotka palvelisivat etenkin tapahtumiin liittyvää sesonkimajoitusta

Liitovarjonvetoa kiitoradalla ja laskuvarjohyppykeskus

Hyvä, ympärivuotinen ja moderni Caravan-alue / Matkaparkki

"Lapin kylä", jossa metsäkylpylä / suoturvekylpylä

Tapahtumien mahdollistaminen on tärkeä, Kalajoen matkailua tukevana tavoitteena. Tarvetta olisi pystyä järjestämään isoja 3000–6000 henkilön tapahtumia

Retkeilyreittien taukopaikkojen kehittäminen "erityisiksi ja erottuviksi" Näyttävän porttiaiheen kehittäminen valtatie sisääntulotielle

Metsäluistelurata olisi erottuva vetovoimatekijä ja hyvä talviaktiiviteetti

Tarvetta MTB-radalle, Crossiradalle ja Snowcross-radalle. Nykyinen moottoriurheilurata sopii alueena ja sijainniltaan hyvin Snowcross-toimintaan

Glamping-tyyppiselle elämysmajoitukselle olisi kysyntää. Valosaasteeton majoitus metsäympäristössä, esim. puissa

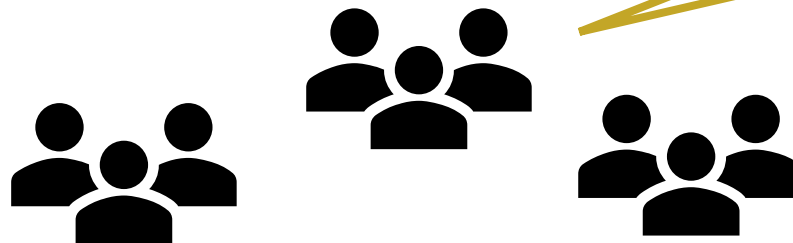
Bike Park Center pyörävuokraustoimintoihin + pesu- ja huoltotilat

Uusiutuvat energiantuotantomuodot, esim. aurinkoenergia

Ounasvaaran tyylinen paikka, jossa pyöräily, talvikävelypolku, lintujen tarkkailu, polkujuoksu, luonnontilainen metsä, Basecamp

Hiljaisuuden retriitti Siiponjokivarteen

Asuntoja matkailusektorin työntekijöille



# Sidosryhmätyöskentelyn konseptiaihioita



## TAPAHTUMA- JA HARRASTUSKESKUS

- Kulttuuritapahtumat
- Luonto- ja retkeilytapahtumat
- Moottoriurheilutapahtumat
- Festarit ja konsertit
- Näyttelyt ja messut
- Liikuntatapahtumat (MTB, polkujuoksu, hiihto)
- Ilmailutoiminta ja -tapahtumat
- Snowcross ja talvitoiminnot
- Harrastajatapaamiset



## LEIRINTÄMATKAILU

- Moderni leirintäalue palveluineen
- Matkaparkki aktiiviharrastajien tukikohdaksi
- Digialustalle perustuva Caravan-toiminta



## ELÄMYKSELLINEN MAJOITUS

- Tapahtumatoimintaa tukeva hotelli-majoitus
- Glamping-majoitteet
- Lomahuoneistot ja mökit
- Edullinen majoitusvaihtoehto, retkeilymaja
- Sesonkiluonteinen majoitus
- Alueen työntekijöitä palveleva majoitus

# Sidosryhmätyöskentelyn konseptiaihioita



## LUONTOMATKAILUN ELÄMYKSET

- Retkeilyportit ja opastetut retkeilyreitit taukorakenteineen
- Luontomatkailua tukeva vuokraustoiminta
- Hiljaisuuden alueet ja retriitit
- Luonnon ja sen ilmiöiden kokeminen ympäri vuoden omatoimisesti ja ohjatusti
- Kulttuurikohteet ja -elämykset



## LUONTOMATKAILUN AKTIVITEETIT

- Luontoaktiviteetit (metsäkävely, lintumatkailu, maastopyöräily, ratsastus, melonta, retkihihto, lumikenkäily), opastus ja palvelut
- Metsäluistelurata
- Bike Trail Centre
- Base Camp – omatoiminen ja ohjattu tekeminen



## MATKAILUN INFRA

- Liikennejärjestelyt (huomioiden Vt 8 estevaikutus)
- Toimivat pysäköintiratkaisut (rakenteellinen pysäköinti / pysäköintialueet)
- Tapahtuma-aikainen pysäköinti
- Uusiutuvan energian tuotanto (esim. melualueilla)

# Konsepti – Kalajoen tapahtumakeskus



- Tapahtumatuotteistuksen kärkinä liikunta- ja luontotapahtumat, moottoriurheilutapahtumat ja kokoontumiset, ilmailutapahtumat, konsertit, eläintapahtumat ja messut
- Kalajoen Tapahtuma-Areena, joka mahdollistaa tapahtumat ympärivuotisesti. Isot tapahtumat mahdollistava sisätila, jonka yhteydessä on erilaisia tapahtuma- ja muita palveluja.
- Tapahtumat mahdollistava infrastruktuuri, joka koskee alueen liikennettä, pysäköintiä, valaistusta, äänentoistoa, jätehuoltoa jne.
- Tapahtumien järjestämistä tukeva hotelli- ja muu tapahtumamajoitus. Laadukas, luonnonläheinen ja esteetön majoitusrakentaminen, joka palvelee ympäri vuoden
- Tapahtumien yhteydessä rinnakkaiset toiminnot ja aktiviteetit, kuten luontoliikunta, kulttuuri, hyvinvointipalvelut jne.



# Esimerkkejä tapahtumakeskuksen rakentaminen



Kolin uusi hotelli (PKO)



Kivistön tapahtuma-Areena, Vantaa

# Konsepti – tapahtumakeskuksen palvelut



- Kaupallisten palvelujen rakentaminen tapahtumakeskuksen yhteyteen palvelemaan ympärivuotisesti alueen matkailijoita:
  - Urheiluliikkeet
  - Hyvinvointipalvelut ja -tuotteet
  - Matkaparkki / leirintämatkailun palvelut
  - Ravintolat ja kahvilat
  - Ohjelmapalvelut ja vuokraustoiminta
- Majoituskonsepti on linkitettävä yhteen tapahtuma- ja luontomatkailun sekä etätyöskentelyn ja kokousten / konferenssien kanssa – työviikon päätteeksi viikonloppu elämysmajoitteissa.



# Esimerkkejä tapahtumakeskuksen palvelut

Fazer Visitor Center, Vantaa



Stegeborgin matkaparkki, Ruotsi



Pysäköintitalo, FinnPark Oy, Kangasala

# Konsepti – luontoreitistöt



- Hyvin opastetut ja huolettoman etenemisen varmistavat reitit ovat tärkein luonto- ja liikuntamatkailun pääoma – kunnossapito ja ylikulumisen estäminen turvattava
- Uudet Kalajoen luontomatkailun konseptit ja tuotteet: lintumatkailu, luontovalokuvaus, hiljaisuusmatkailu, tähtien katselu
- Teema- ja lajikohtaiset liikuntamatkailutuotteet
  - Kesämatkailussa pyöräily eri muodoissaan, kävely, polkujuoksu, suunnistus, melonta, purjehdus ja muut vesiaktiviteetit
  - Talvimatkailussa retkihihto, maastohiihto, luistelu, lumikenkäily jne.
  - Taukopaikat lähellä paikalliseen virkistykseen sekä ohjelmapalveluihin ja reitistön välietapiksi
  - Rauhoittumisen ja luonnon kokemisen paikat metsässä ja merellä
- Tuotteistettuja paketteja valmennus- ja harrastajaryhmille sekä leirikouluille ja oppilasryhmille
- Välinevuokraus, joka on joustavaa, nopeaa ja helppoa
- Osana liikuntamatkailua digitaalisen ympäristön palvelut





# Kalajoen matkailun kasvutavoite



Vuonna 2023

Kalajoella on 14 500 vuodepaikkaa

Vuonna 2050

Kalajoen arktisen rannikon matkailukeskuksessa on yhteensä 30 000 vuodepaikkaa

Majoituskohteet sijaitsevat sekä meren että mantereen puolella, hyvin saavutettavissa olevilla alueilla lähellä palveluja

# Matkailukohteiden vertailu (Swecon selvitys 2023)



## Vertailu valituista suomalaisista matkailukohteista Kalajokeen (2022)

	KALAJOKI	HANKO	HIMOS (JÄMSÄ)	YYTERI (PORI)	SYÖTE (PUDASJÄRVI)	KOLI (LIEKSA)	YLLÄS (KOLARI)	LEVI (KITILÄ)	SAARISELKÄ (PL. INARI)	VUOKATTI (SOTKAMO)	PYHÄ- LUOSTO
<b>Yöpymiset</b> Rekisteröity (2022)	261 708 yötä	50 734 yötä	289 289 yötä	213 835 yötä	140 439 yötä	115 105 yötä	348 766 yötä	497 779 yötä	333 624 yötä	739 726 yötä	203 174 yötä
<b>KV-yöpymiset</b> Kansainvälisten yöpyjien määrä (2022)	19 530 yötä	1 018 yötä	20 978 yötä	16 782 yötä	19 397 yötä	5 181 yötä	150 132 yötä	222 435 yötä	163 857 yötä	34 664 yötä	67 767 yötä
<b>KV-yöpyjien osuus</b> Kansainvälisten yöpyjien osuus kaikista yöpyjistä (2022)	7 %	2 %	7 %	8 %	14 %	5 %	43 %	45 %	49 %	5 %	33 %
<b>Viipymä</b> Yöpyjien viipymä (2022, KA)	2,1 vrk	1,6 vrk	2,8 vrk	1,7 vrk	2,7 vrk	2,0 vrk	4,3 vrk	3,0 vrk	2,8 vrk	3,7 vrk	3,8 vrk
<b>Sesonkiriippuvaisuus</b> %-osuus koko vuoden yöpymisistä kolmen suosituimman kuukauden aikana (2022)	66 % <i>(kesä, heinä, elo)</i>	63 % <i>(kesä, heinä, elo)</i>	37 % <i>(helmi, maalis, kesä)</i>	49 % <i>(kesä, heinä, elo)</i>	45 % <i>(helmi, maalis, jouluku)</i>	48 % <i>(kesä, heinä, elo)</i>	52 % <i>(helmi, maalis, jouluku)</i>	48 % <i>(helmi, maalis, jouluku)</i>	47 % <i>(helmi, maalis, jouluku)</i>	34 % <i>(helmi, maalis, heinä)</i>	45 % <i>(helmi, maalis, jouluku)</i>
<b>Majoitusmyynti</b> - Rekisteröity (2022) - Rekisteröimätön (2022)	9,7 M€ 0,8 M€	3 M€ 1,4 M€	9,8 M€ 3,2 M€	13,3 M€ 2,2 M€	7,7 M€ 1,3 M€	6,7 M€ 3,9 M€	17,8 M€ 14,4 M€	32,3 M€ 14,8 M€	24,7 M€ Ei dataa	33,4 M€ Ei dataa	9 M€ Ei dataa
<b>Keskihinta</b> - Huoneiden ADR (2022) - Huoneiden ADR (2019)	109 € 104 €	143 € 134 €	127 € 110 €	115 € 102 €	144 € 109 €	127 € 114 €	139 € 125 €	150 € 124 €	151 € 145 €	107 € 97,5 €	119 € 113 €
<b>RevPAR</b> Huoneiden keskimääräinen tuotto (2022)	40,30 €	62,70 €	49,50 €	59,60 €	42,40 €	55,90 €	51 €	68,50 €	55,80 €	62,40 €	49,20 €
<b>Käyttöaste</b> Huoneiden käyttöaste (2022)	37 %	44 %	39 %	52 %	30 %	44 %	37 %	46 %	37 %	58 %	41 %
<b>Majoituskapasiteetti</b> - Rekisteröity 2022 - Kohteen ilmoittama 2022	1 953 vuodetta	313 vuodetta 560 vuodetta	3 604 vuodetta 8 000 vuodetta	1 487 vuodetta 2 300 vuodetta	1 451 vuodetta 5 000 vuodetta	888 vuodetta 2 500 vuodetta	3 738 vuodetta 25 000 vuodetta	4 044 vuodetta 25 000 vuodetta	3 858 vuodetta 13 000 vuodetta	5 536 vuodetta 8 500 vuodetta	1 714 vuc 9 600 vuc



# Mantereen puoleisen alueen mitoitusavoite



Kaavan toteuduttua alueelle rakentuu vaiheittain n. 3 500 vuodepaikka

- 1-2 isoa tapahtumavieraita palvelevaa hotellia (toinen Areenan yhteyteen) huoneistohotelleja (toinen Areenan yhteyteen) ja muista lomahuoneistoja
- Isoja, erityisesti yritys- ja ryhmämatkalaisia palvelevia huvilakiinteistöjä

## Uutta palvelu- ja liikerakentamista

- Urheilu- ja vapaa-ajan liikkeitä ja palvelurakennuksia
- Vuokraamo- ja huoltorakennuksia
- Päivittäistavarakauppa
- Hyvinvointipalveluja tarjoavia liikkeitä

# Mitoitus- ja aluerakennetarkastelu

Noin 3500 vuodepaikkaa

Aluetehtävyys enimmillään 0.25, ydinalueen majoitusrakentaminen 3-4 kerroksista

## Rakentamisen ydinalueet (oranssi), 45 ha

- Huoneistohotellityyppinen majoitusrakentaminen 21,5 ha, aluetehtävyys  $e=0.25$  -> 53 750 kem -> 1800-2100 vuodepaikkaa
- Muu liike-, palvelu- ja liikuntarakentaminen 23,5 ha,  $e=0.20$  -> 47 000 kem

## Majoitusrakentamisen reservialueet (punainen raja) 19,3 ha

$e=0,21$  -> 40 000 kem -> 1300-1600 vuodepaikkaa

## Tapahtuma-, leirintä-, ja pysäköintivöhyke (keltainen), 11,4 ha

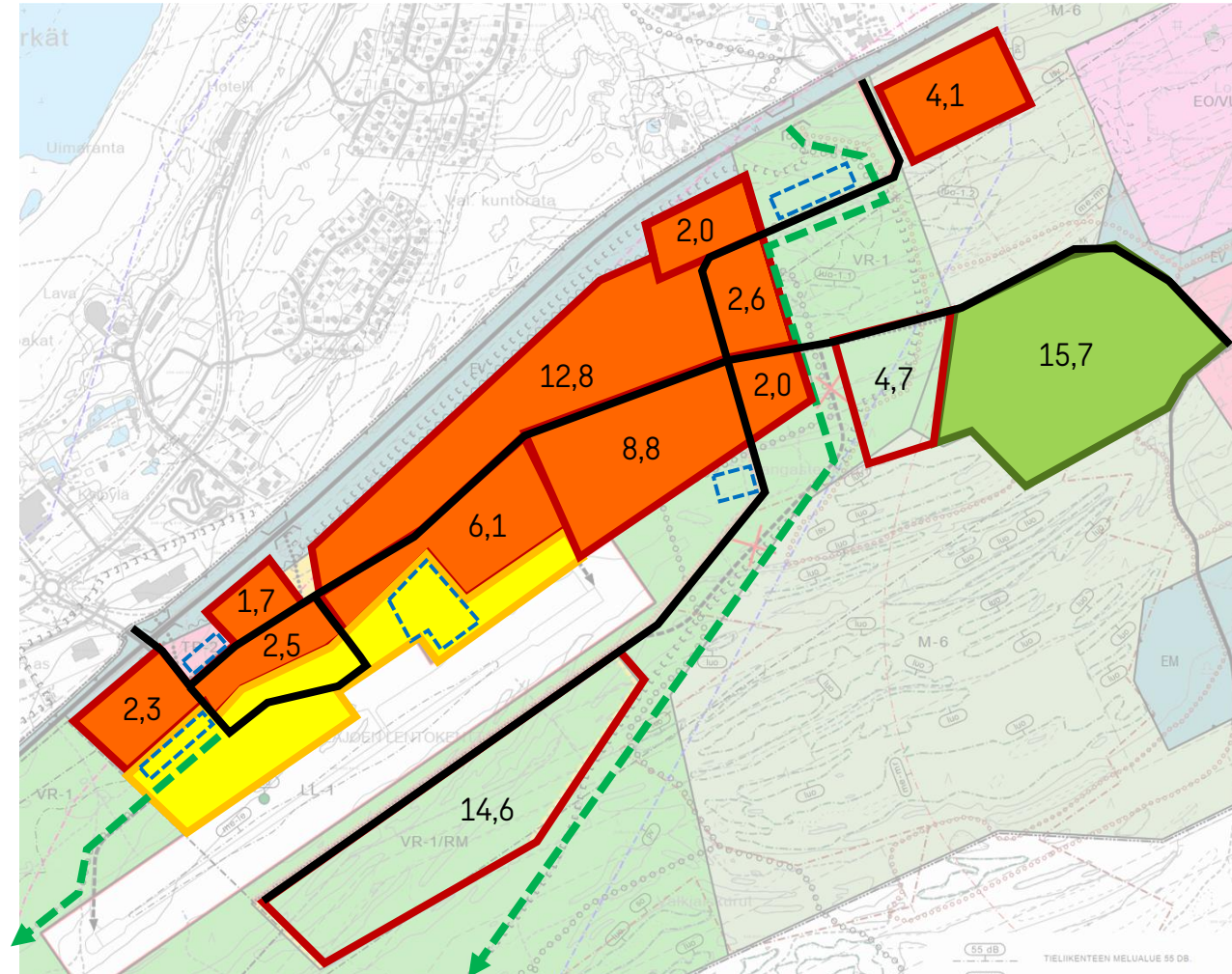
$e= 0,05$ -> 5 700 kem

## Liikunta/elämispalvelualue / matkailureservi (vihreä) 15,7 ha

$e= 0,10$ -> 15 700 kem

## Autopaikat

- Liikerakentaminen (pois lukien hotellit) esim. 1ap/65kem -> tarve 420 ap
- Yleinen aluepysäköinti päivä/tapahtumakävijät (siniset alueet  $300+160+120+40+80 = 700$  ap)
- Majoitusrakentaminen min. 1ap/huoneisto (riittää vain, jos majoitusyksiköt pieniä) noin 1750 ap -> autopaikkojen tilatarve majoitusalueilla noin 4,9 ha



# Road Map – toteuttamissuunnitelma



- Toteuttamissuunnitelma konkretisoi konseptin toteuttamisen ja sitouttaa toimijoita (Kalajoen kaupunki, alueen matkailuyrittäjät, yhteistyökumppanit jne.) toteutukseen
- Kehittämissuunnitelman Road Map mahdollistaa tavoitellun kasvun ja sen aikatauluttamisen resurssit huomioiden
- Tärkeää on toteutuksen vaiheistus ja toimintojen priorisointi
- Toimenpiteet voidaan toteuttaa budjettirahoituksella, investointien kautta, hankerahoituksella jne.
- Toteuttamissuunnitelma mahdollistetaan alueen kaavoituksen kautta – Kehittämissuunnitelma on keskeinen asiakirja kaavaluonnoksen nähtävilläoloaineistoa. Tavoitteena on, että kaavaluonnos asetetaan nähtäville keväällä -23
- Toimintojen sijoitteluun vaikuttavat maankäyttöä rajaavat tekijät, kuten pohjavesialue ja sen suojavyöhykkeet, harjijensuojeluohjelman mukaiset alueet, LUO-alueet, melualueet jne. Toimintojen sijoittumista tullaan tarkentamaan kaavaehdotusvaiheessa saadun palautteen ja lisäselvitysten (mm. pohjavesitutkimukset) pohjalta

# Road Map – toteuttamissuunnitelma, alustava



## YKKÖSKORI – TAPAHTUMA-ALUSTAN KEHITTÄMINEN

- Tapahtuma- / liikunta-areenan suunnittelu
- Leirintämatkailun konseptin toteuttaminen
- Majoituskonseptien valinnat
- Kaupallisen toiminnan suunnittelu (risteysalueet)
- Liikenne- ja pysäköintijärjestelyt

## KAKKOSKORI – TAPAHTUMATOIMINNAN TUKIPALVELUT

- Majoitusrakentamisen I-vaihe (tapahtuma- / liikuntahotelli)
- Tapahtuma- / liikunta-areenan rakentaminen
- Kaupallisten palvelujen rakentaminen risteysalueille
- Pysäköintiratkaisujen toteuttaminen
- Majoituksen ja aktiviteettien vaatiman infran rakentaminen

## KOLMOSKORI – YHTEYDET LUONTOREITISTÖÖN

- Majoitusrakentamisen II-vaihe (luontomajoituskohteet / retkeilyhotelli)
- Reittiporttien ja niiden palvelujen toteuttaminen
- Basecamp / elämysmajoituskohteen toteuttaminen
- Luontomatkailun aktiviteettialueet (Metsäkylpylä, metsäluistelu)
- Siiponjoen alueen rakenteet

luonnos

ehdotus

hyväksyminen

kaavaprosessi

2023

2024

2025

2026

# Seek the Coast of Unlimited

Stay curious - be an explorer.

