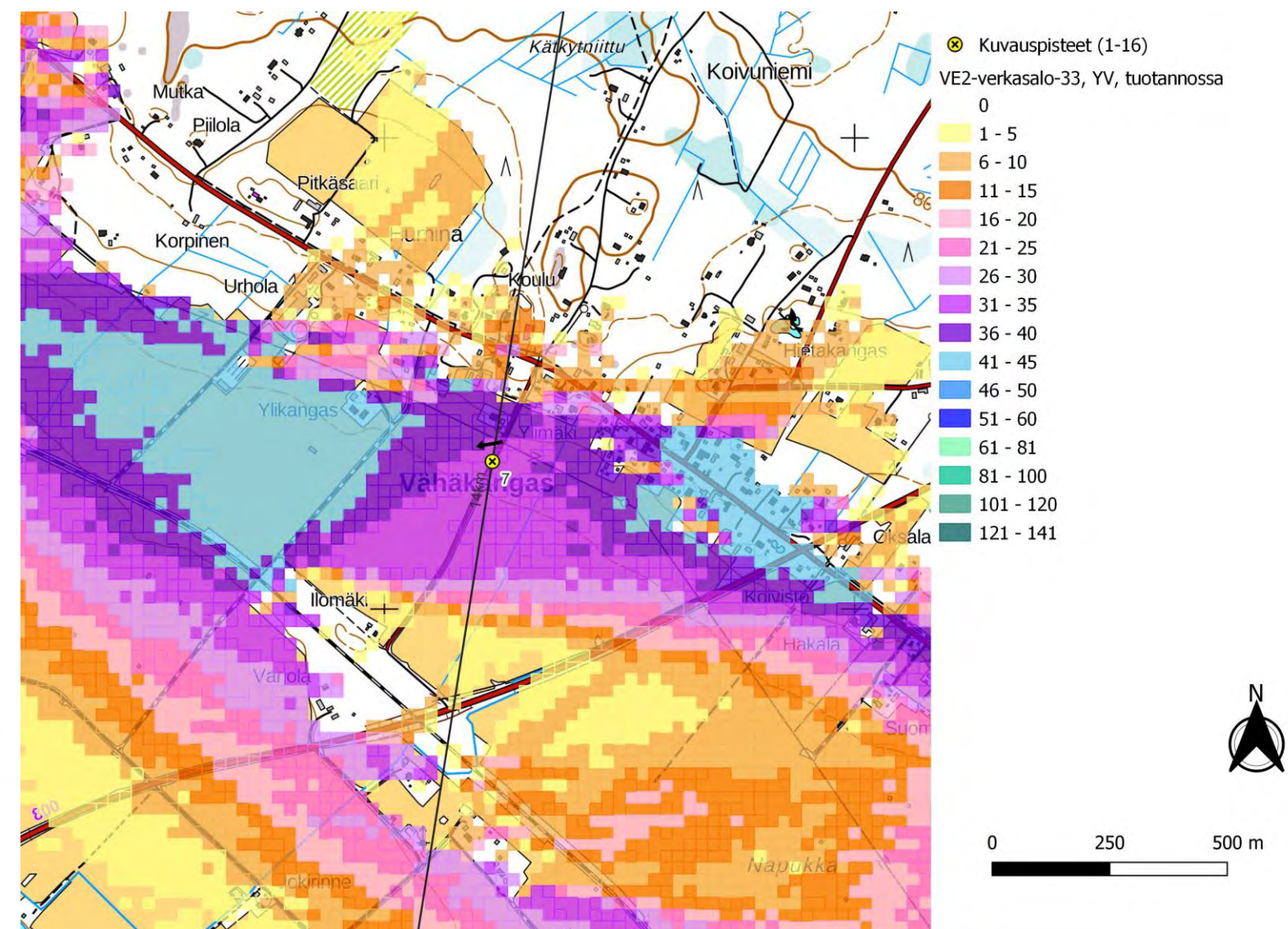
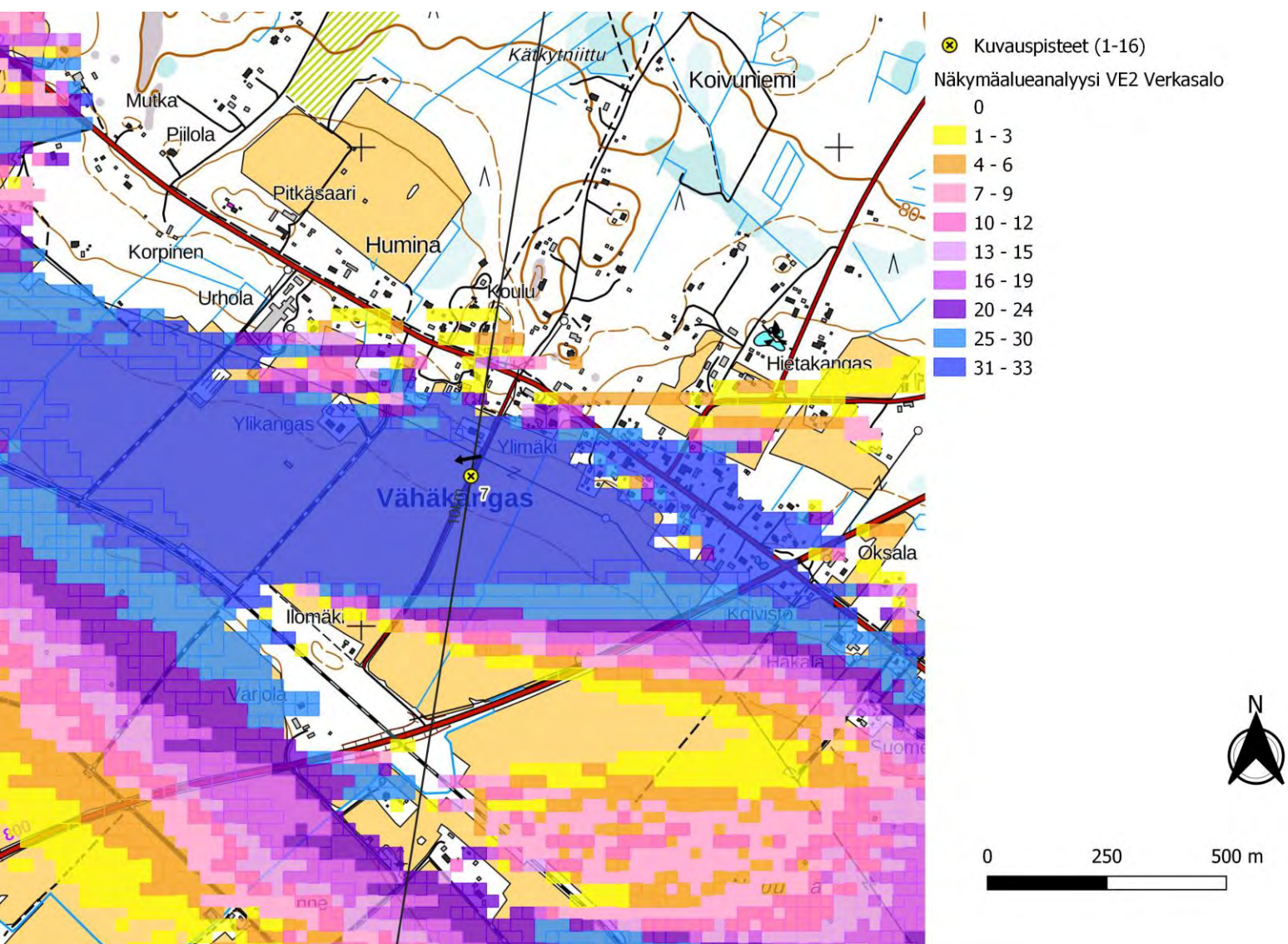


18.9.2023



Kuva 57. Kuvauspiste 7. Verkasalon voimalat layout VE2. Näkymäalueanalyysin laskentatulokset voimaloiden napakorkeudella mallinnettuna. (Vasen)

Kuva 58. Kuvauspiste 7. Verkasalon voimalat layout VE2 ja lähialueen toiminnassa olevat voimalat. Näkymäalueanalyysin laskentatulokset voimaloiden napakorkeudella mallinnettuna. (Oikea)

18.9.2023

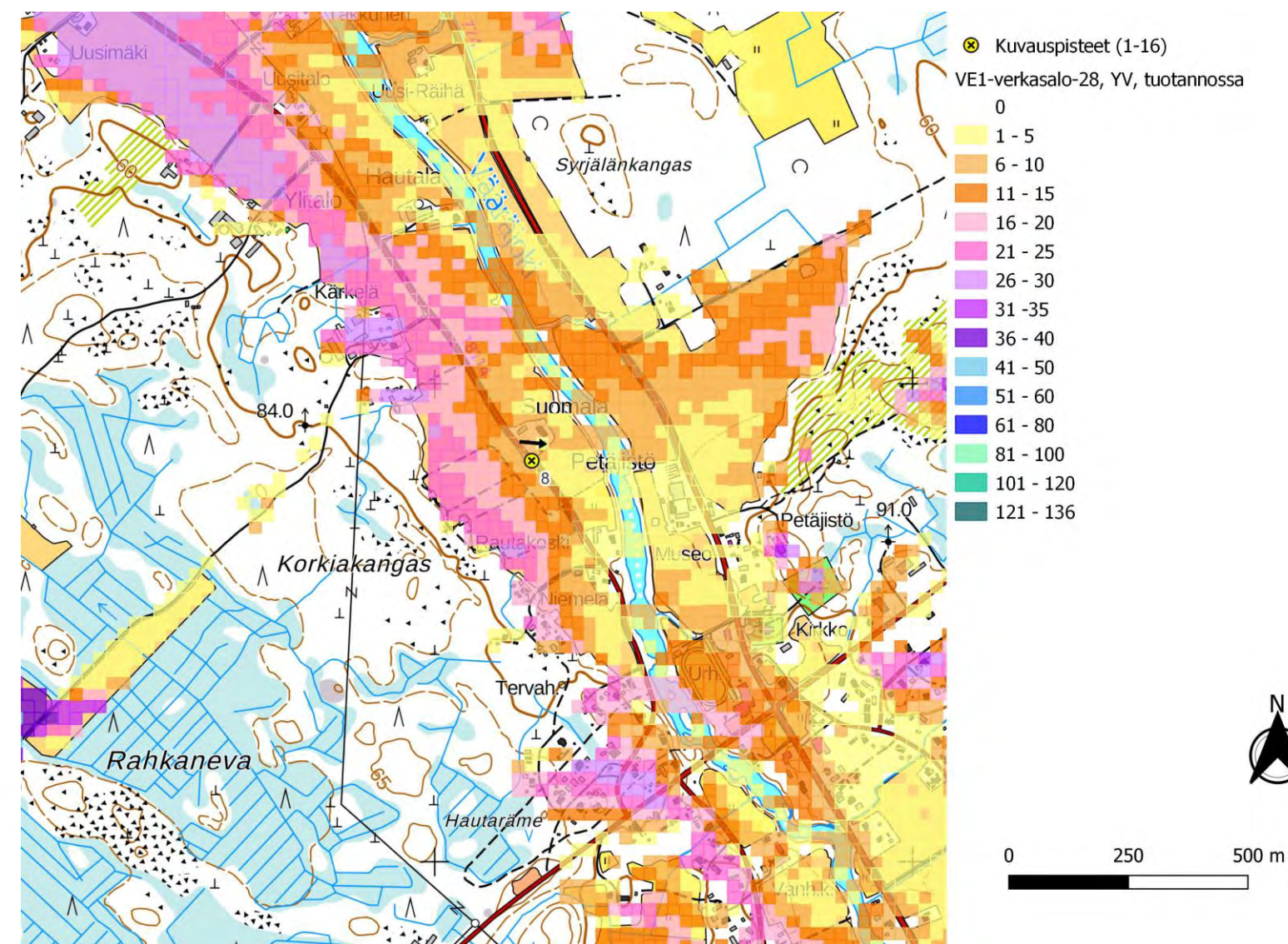
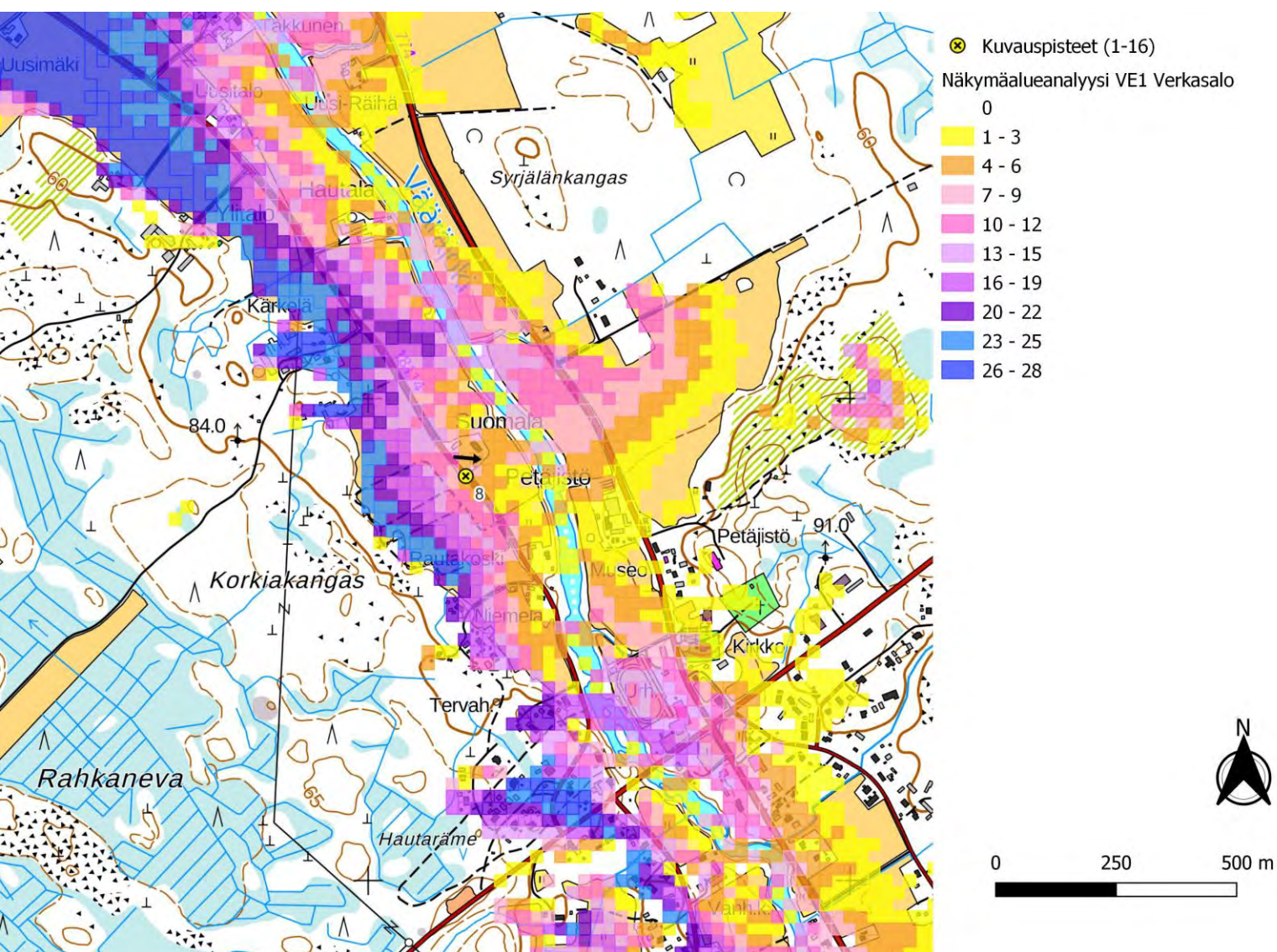


*Kuva 59. Kuvauspiste 7, Havainnekuva Vähäkankaalta. Etäisyys lähimpään Verkasalon voimalaan 13,8 km. Verkasalon tuulivoimaloiden roottoriympyrät korostettuna punaisella. Toiminnassa olevat lähialueiden voimalat korostettu Kytölä sinisellä, Mutkalampi kirkkaan vihreällä, Pajukoski keltaisella, Saarenkylä tummansinisellä, Puutikankangas tummanvihreällä ja Kaukaisenneva pinkillä.*



*Kuva 60. Varsinainen havainnekuva.*

18.9.2023



Kuva 61. Kuvauspiste 8. Verkasalon voimalat layout VE1. Näkymäalueanalyysin laskentatulokset voimaloiden napakorkeudella mallinnettuna. (Vasen)

Kuva 62. Kuvauspiste 8. Verkasalon voimalat layout VE1 ja lähialueen toiminnassa olevat voimalat. Näkymäalueanalyysin laskentatulokset voimaloiden napakorkeudella mallinnettuna. (Oikea)

18.9.2023

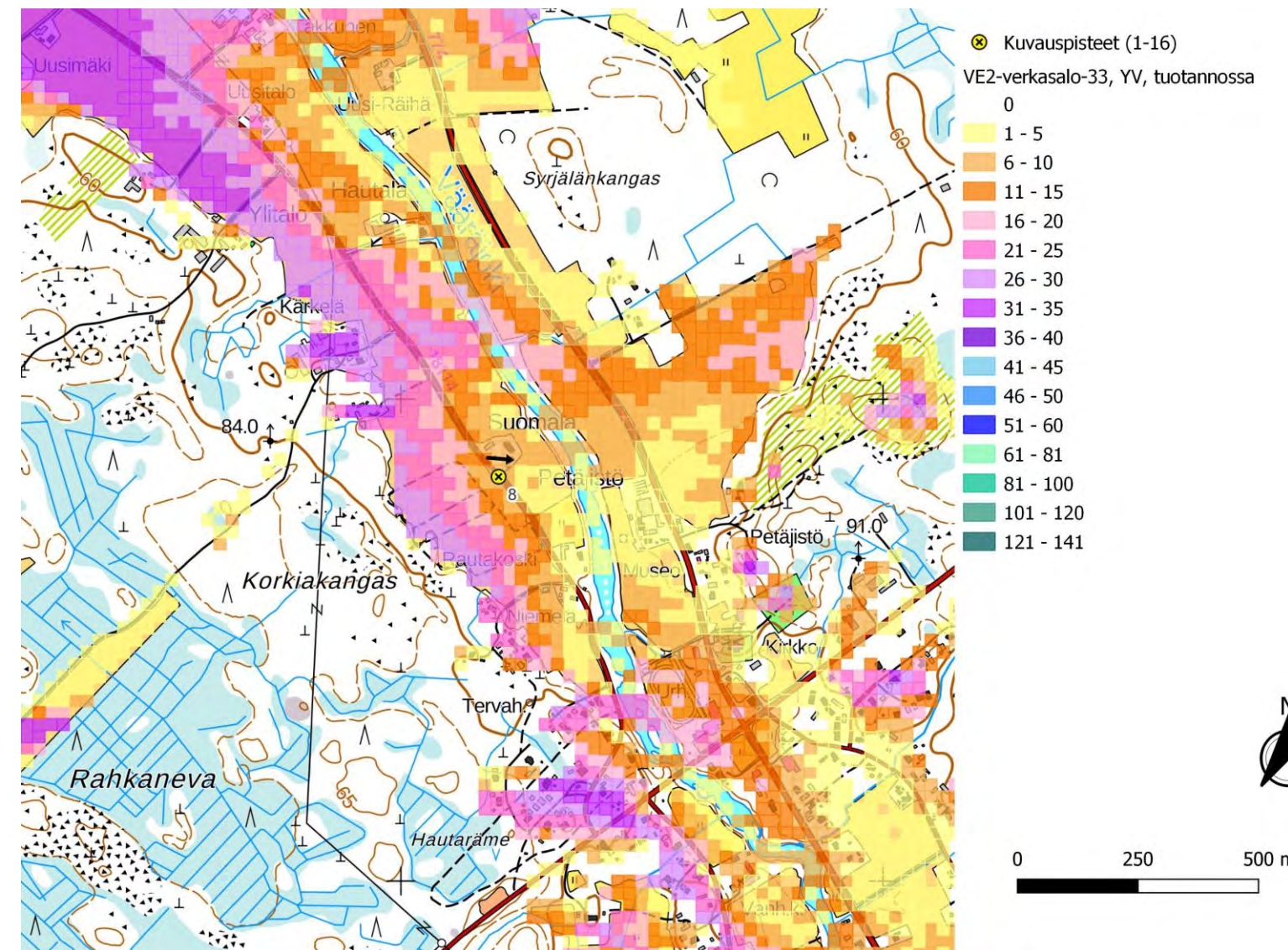
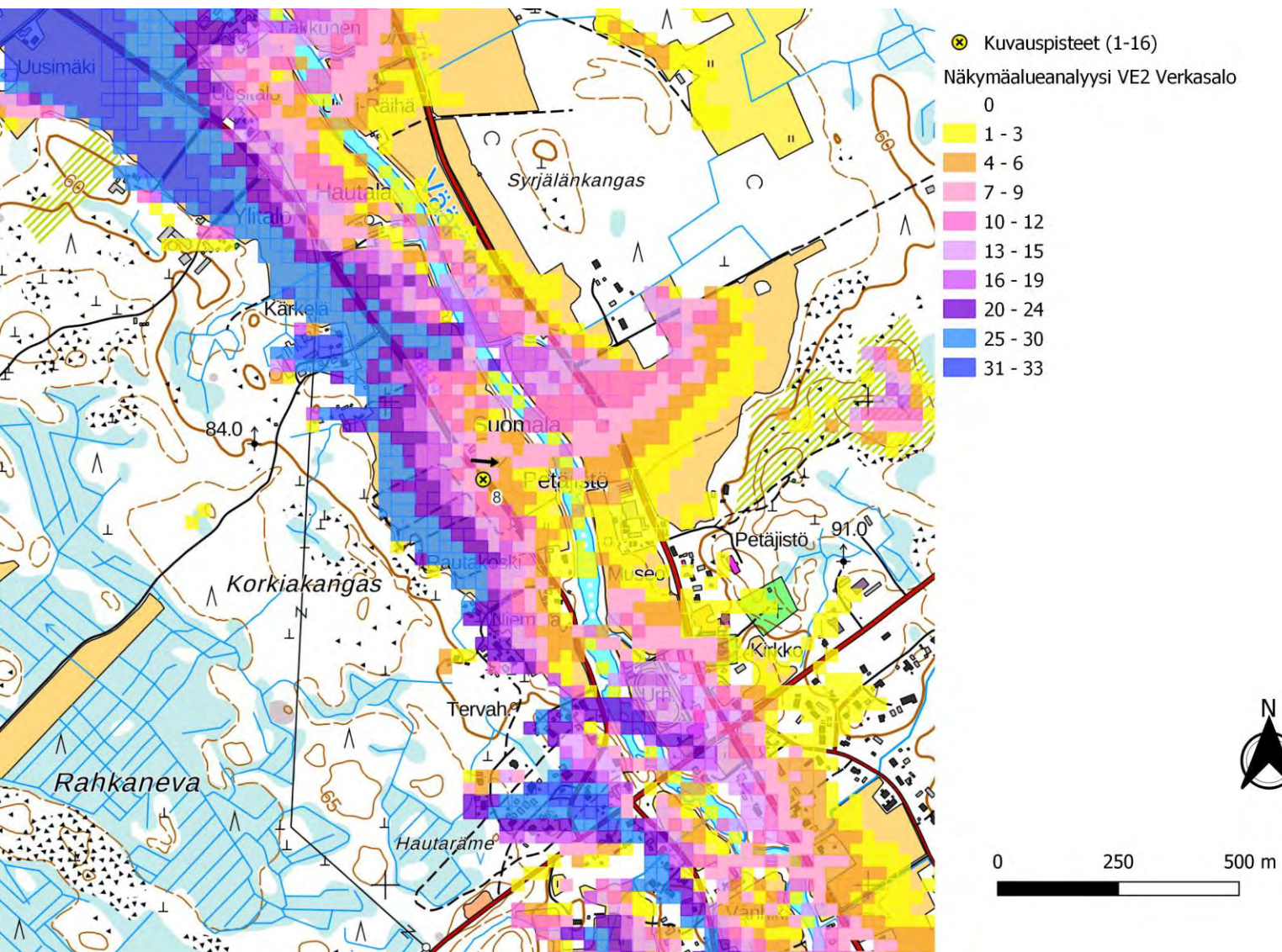


*Kuva 63. Kuvauspiste 8, Havainnekuva Vähäkankaalta. Etäisyys lähimpään Verkasalon voimalaan 3,8 km. Verkasalon tuulivoimaloiden roottoriympyrät korostettuna punaisella. Toiminnassa olevat lähialueiden voimalat korostettu Kytölä sinisellä, Mutkalampi kirkkaan vihreällä, Pajukoski keltaisella, Saarenkylä tummansinisellä, Puutikankangas tummanvihreällä ja Kaukaisenneva pinkillä.*



*Kuva 64. Varsinainen havainnekuva.*

18.9.2023



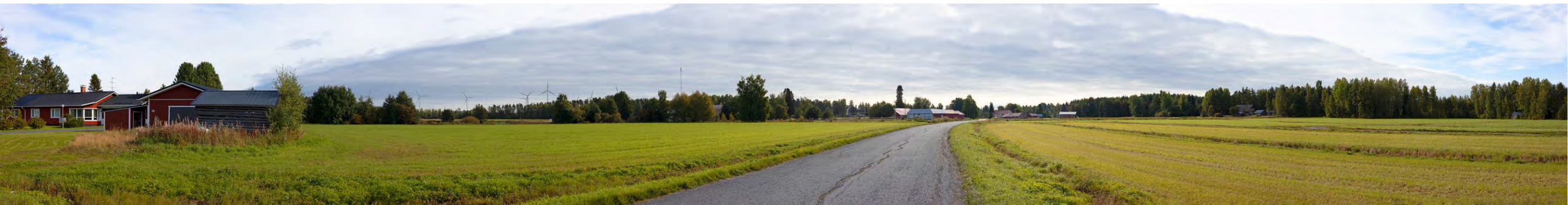
Kuva 65. Kuvauspiste 8. Verkasalon voimalat layout VE2. Näkymäalueanalyysin laskentatulokset voimaloiden napakorkeudella mallinnettuna. (Vasen)

Kuva 66. Kuvauspiste 8. Verkasalon voimalat layout VE2 ja lähialueen toiminnassa olevat voimalat. Näkymäalueanalyysin laskentatulokset voimaloiden napakorkeudella mallinnettuna. (Oikea)

18.9.2023

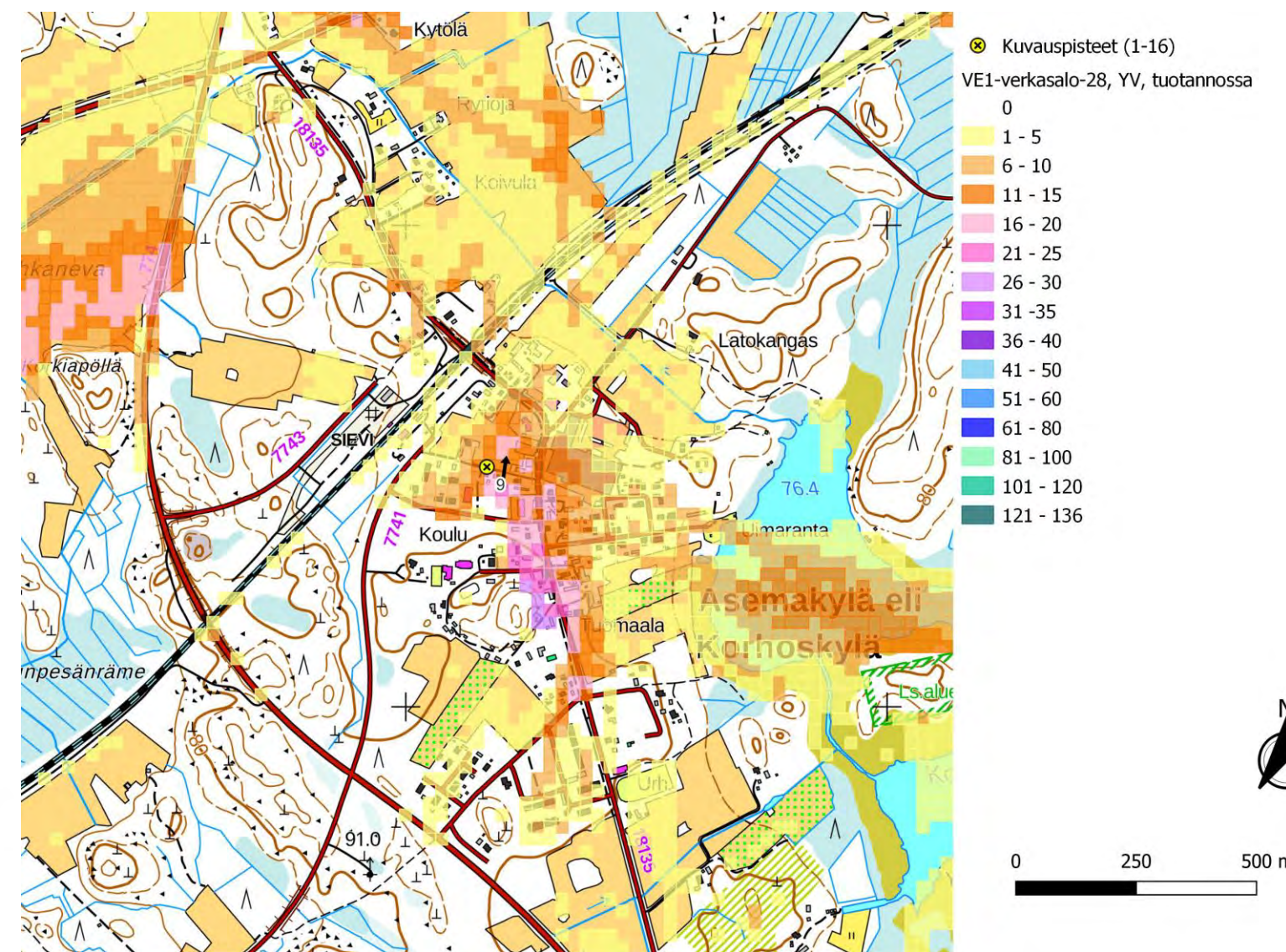
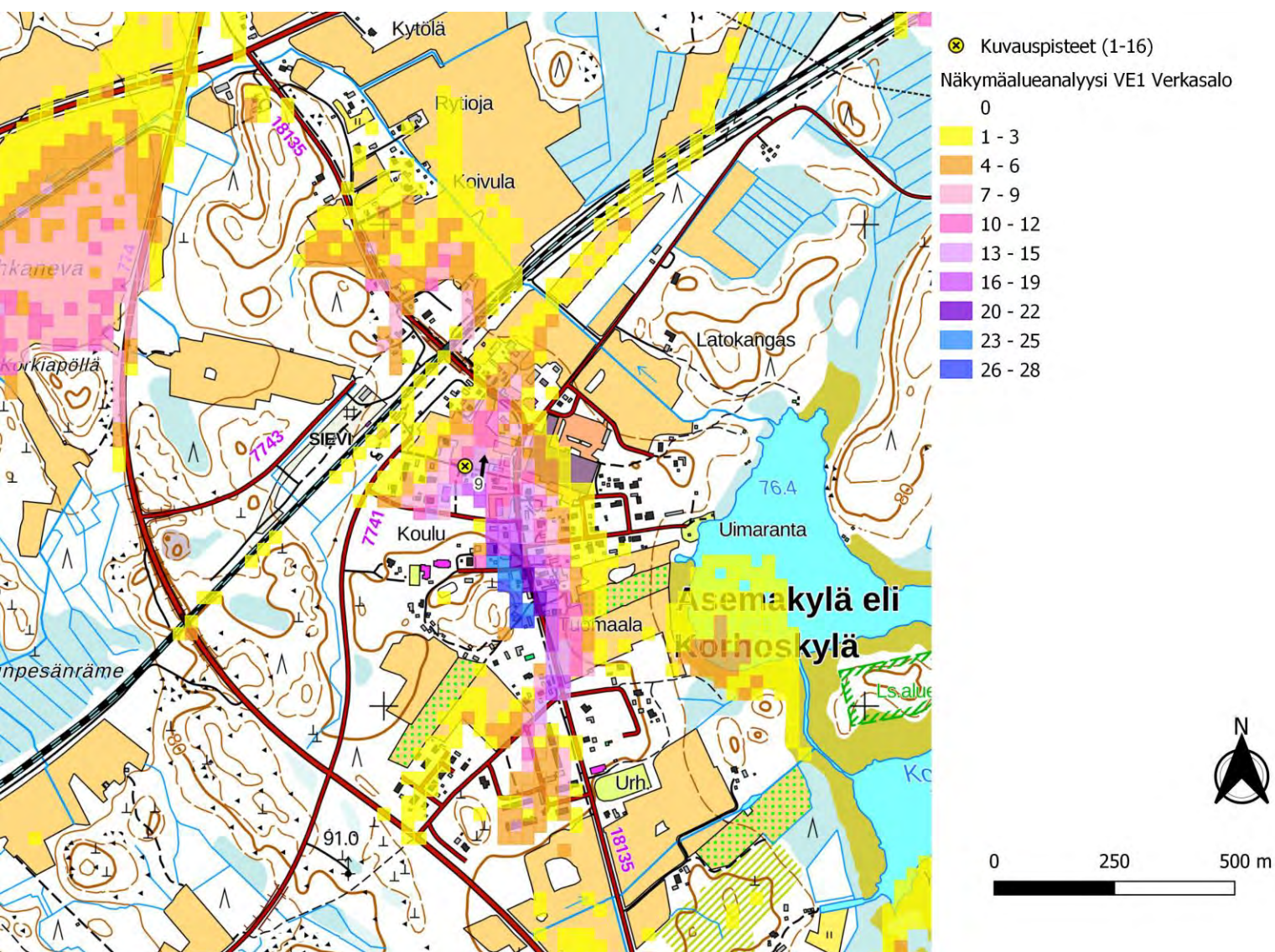


*Kuva 67. Kuvauspiste 8, Havainnekuva Vähäkankaalta. Etäisyys lähimpään Verkasalon voimalaan 3,8 km. Verkasalon tuulivoimaloiden roottoriympyrät korostettuna punaisella. Toiminnassa olevat lähialueiden voimalat korostettu Kytölä sinisellä, Mutkalampi kirkkaan vihreällä, Pajukoski keltaisella, Saarenkylä tummansinisellä, Puutikankangas tummanvihreällä ja Kaukaisenneva pinkillä.*



*Kuva 68. Varsinainen havainnekuva.*

18.9.2023



Kuva 69. Kuvauspiste 9. Verkasalon voimalat layout VE1. Näkymäalueanalyysin laskentatulokset voimaloiden napakorkeudella mallinnettuna. (Vasen)

Kuva 70. Kuvauspiste 9. Verkasalon voimalat layout VE1 ja lähialueen toiminnassa olevat voimalat. Näkymäalueanalyysin laskentatulokset voimaloiden napakorkeudella mallinnettuna. (Oikea)

18.9.2023



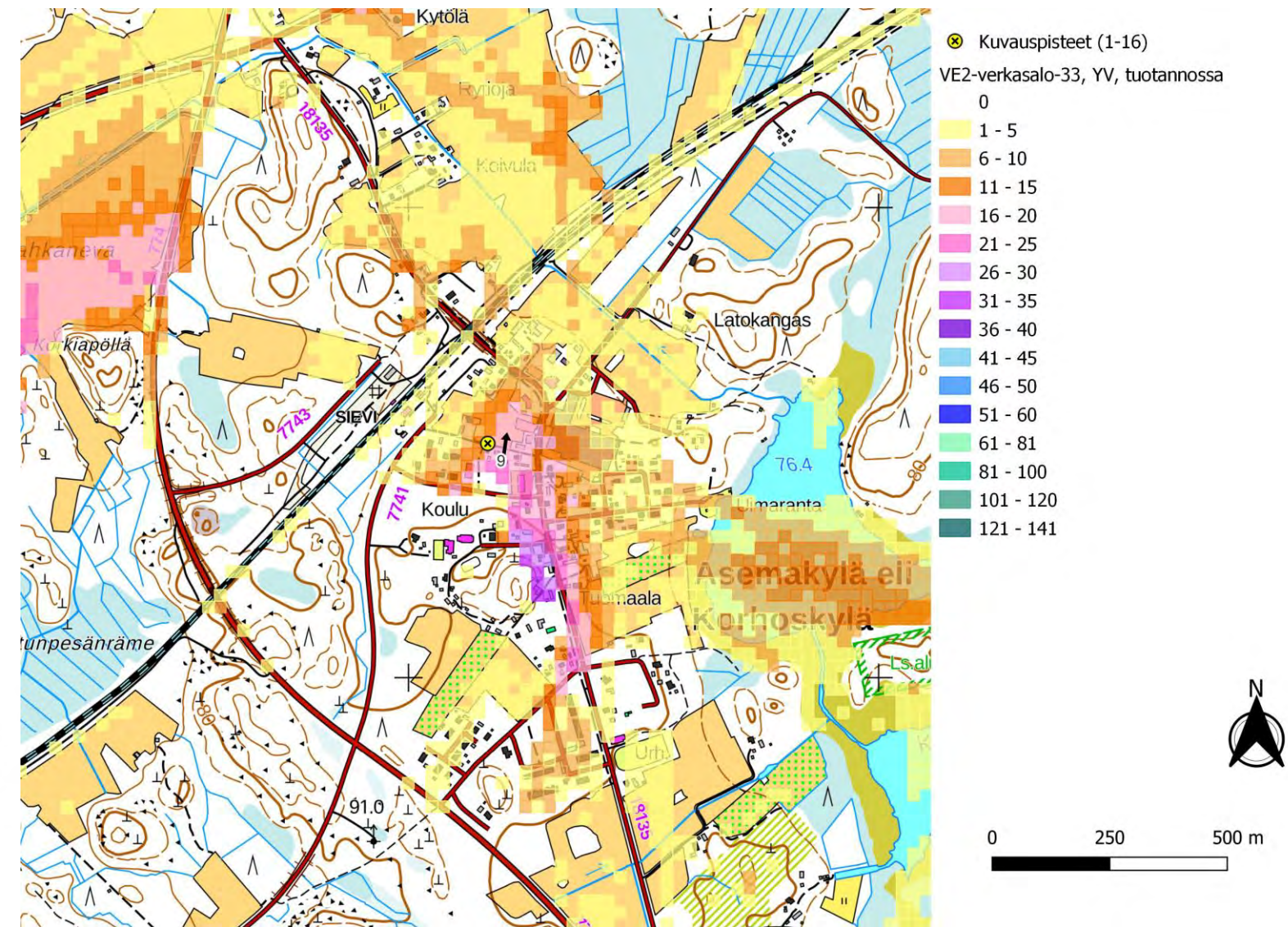
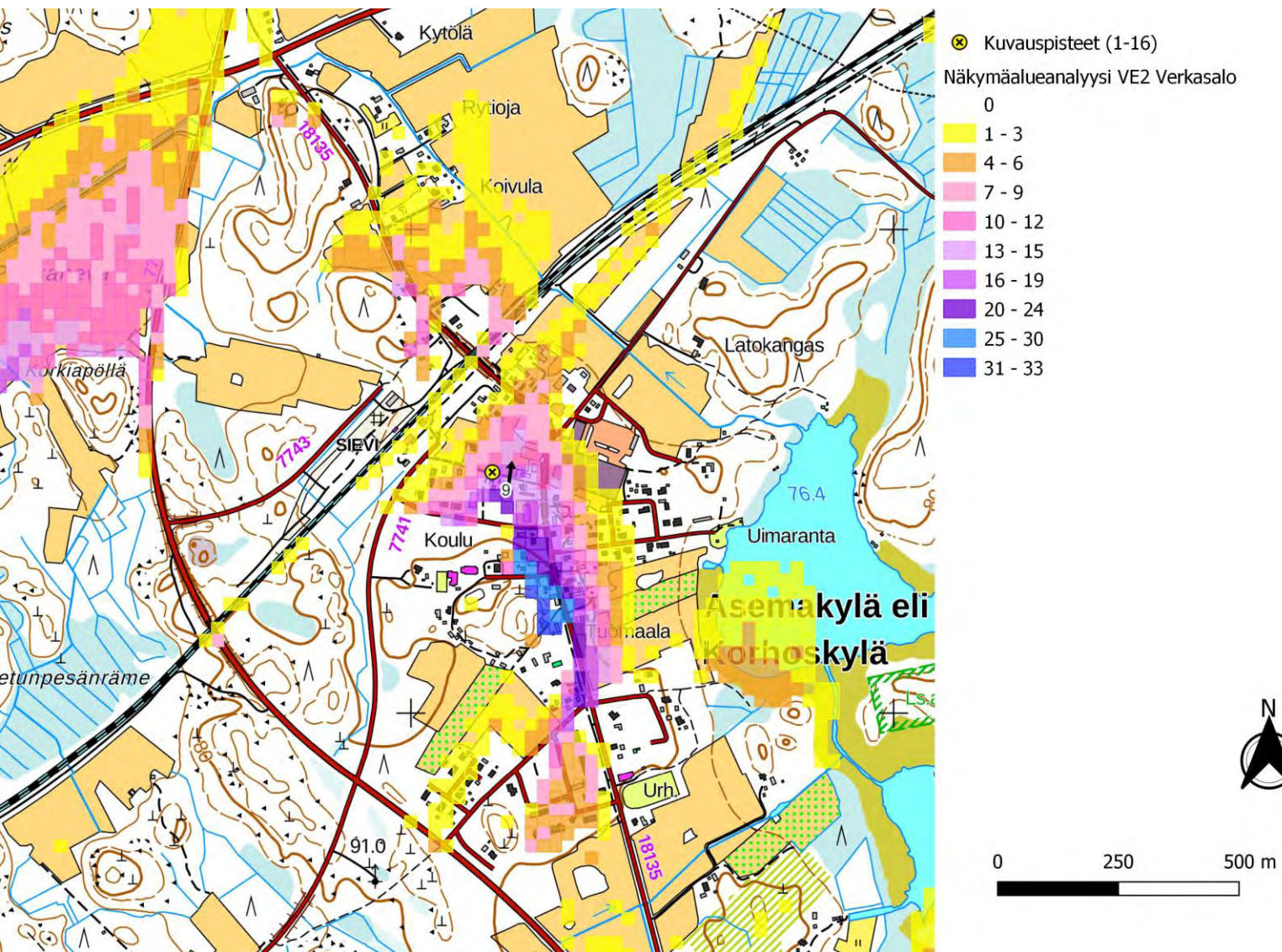
*Kuva 71. Kuvauspiste 9, Havainnekuva Korhoiskylästä. Etäisyys lähimpään Verkasalon voimalaan 7,9 km. Verkasalon tuulivoimaloiden roottoriympyrät korostettuna punaisella. Toiminnassa olevat lähialueiden voimalat korostettu Kytölä sinisellä, Mutkalampi kirkkaan vihreällä, Pajukoski keltaisella, Saarenkylä tummansinisellä, Puutikankangas tummanvihreällä ja Kaukaisenveva pinkillä.*



*Kuva 72. Varsinainen havainnekuva.*



18.9.2023



Kuva 73. Kuvauspiste 9. Verkasalon voimalat layout VE2. Näkymäalueanalyysin laskentatulokset voimaloiden napakorkeudella mallinnettuna. (Vasen)

Kuva 74. Kuvauspiste 9. Verkasalon voimalat layout VE2 ja lähialueen toiminnassa olevat voimalat. Näkymäalueanalyysin laskentatulokset voimaloiden napakorkeudella mallinnettuna. (Oikea)

18.9.2023

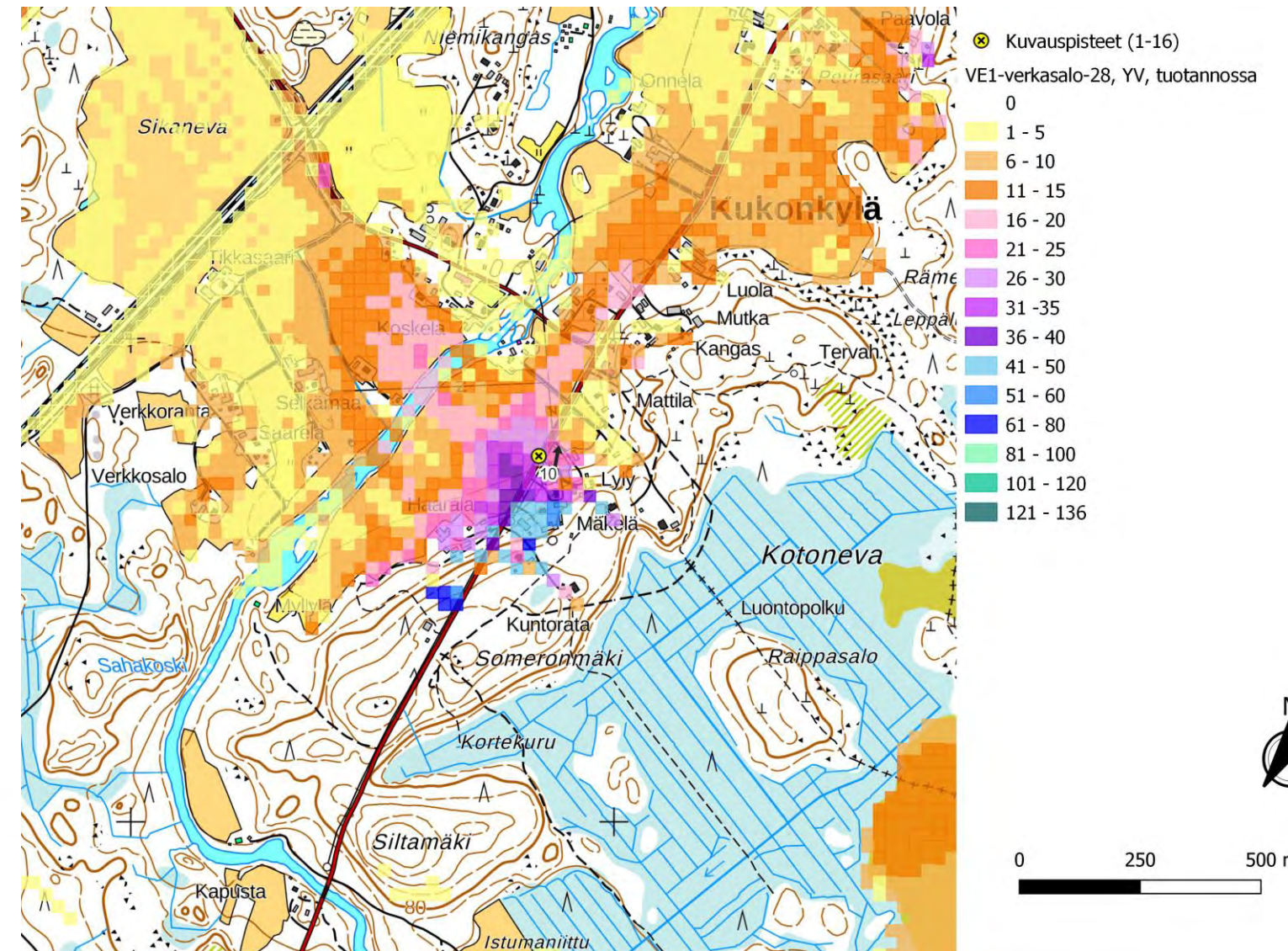
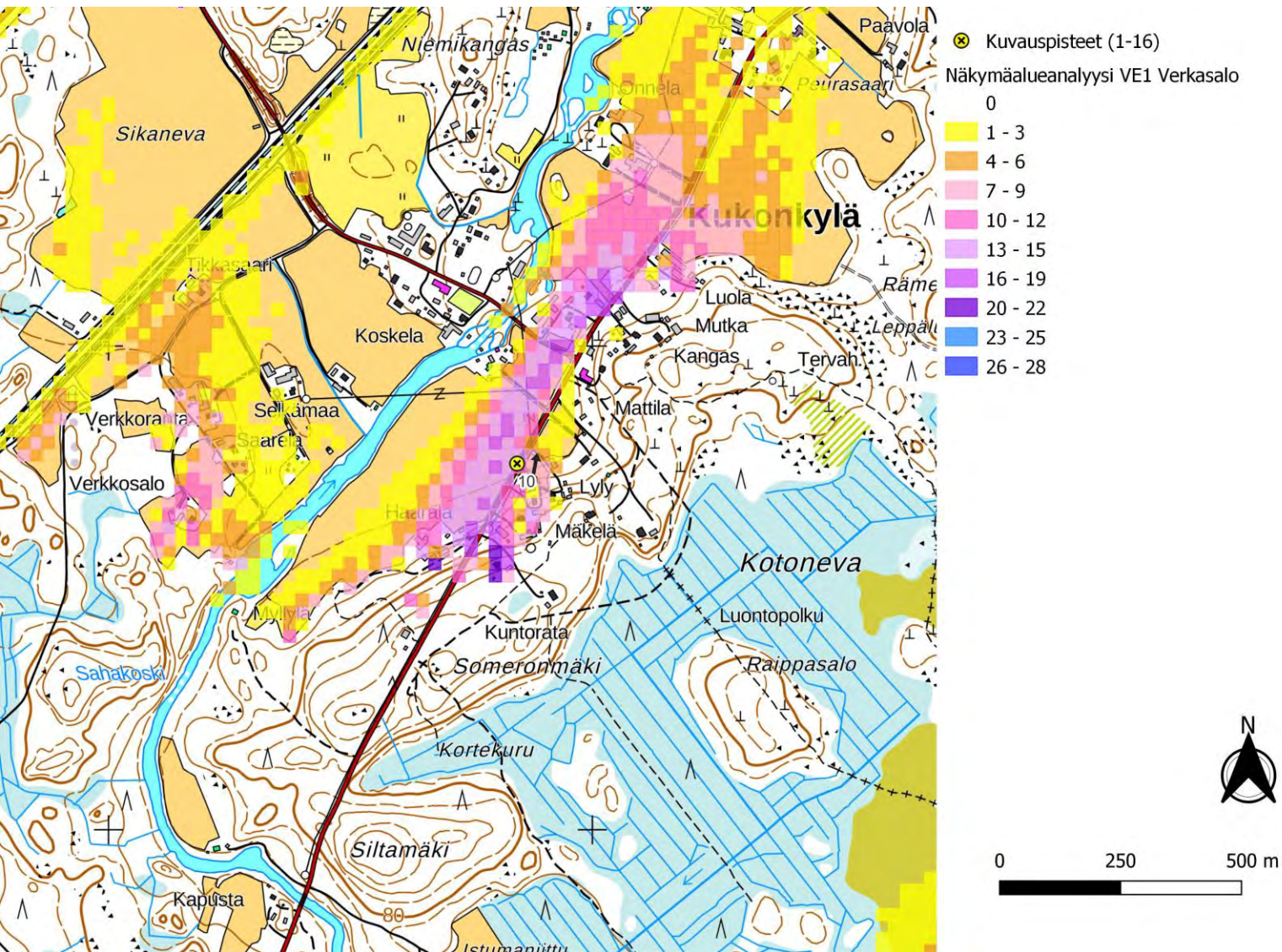


*Kuva 75. Kuvauspiste 9, Havainnekuva Korhoiskylästä. Etäisyys lähimpään Verkasalon voimalaan 7,9 km. Verkasalon tuulivoimaloiden roottoriympyrät korostettuna punaisella. Toiminnassa olevat lähialueiden voimalat korostettu Kytölä sinisellä, Mutkalampi kirkkaan vihreällä, Pajukoski keltaisella, Saarenkylä tummansinisellä, Puutikankangas tummanvihreällä ja Kaukaisenneva pinkillä.*



*Kuva 76. Varsinainen havainnekuva.*

18.9.2023



Kuva 77. Kuvauspiste 10. Verkasalon voimalat layout VE2. Näkymäalueanalyysin laskentatulokset voimaloiden napakorkeudella mallinnettuna. (Vasen)

Kuva 78. Kuvauspiste 10. Verkasalon voimalat layout VE2 ja lähialueen toiminnassa olevat voimalat. Näkymäalueanalyysin laskentatulokset voimaloiden napakorkeudella mallinnettuna. (Oikea)

18.9.2023

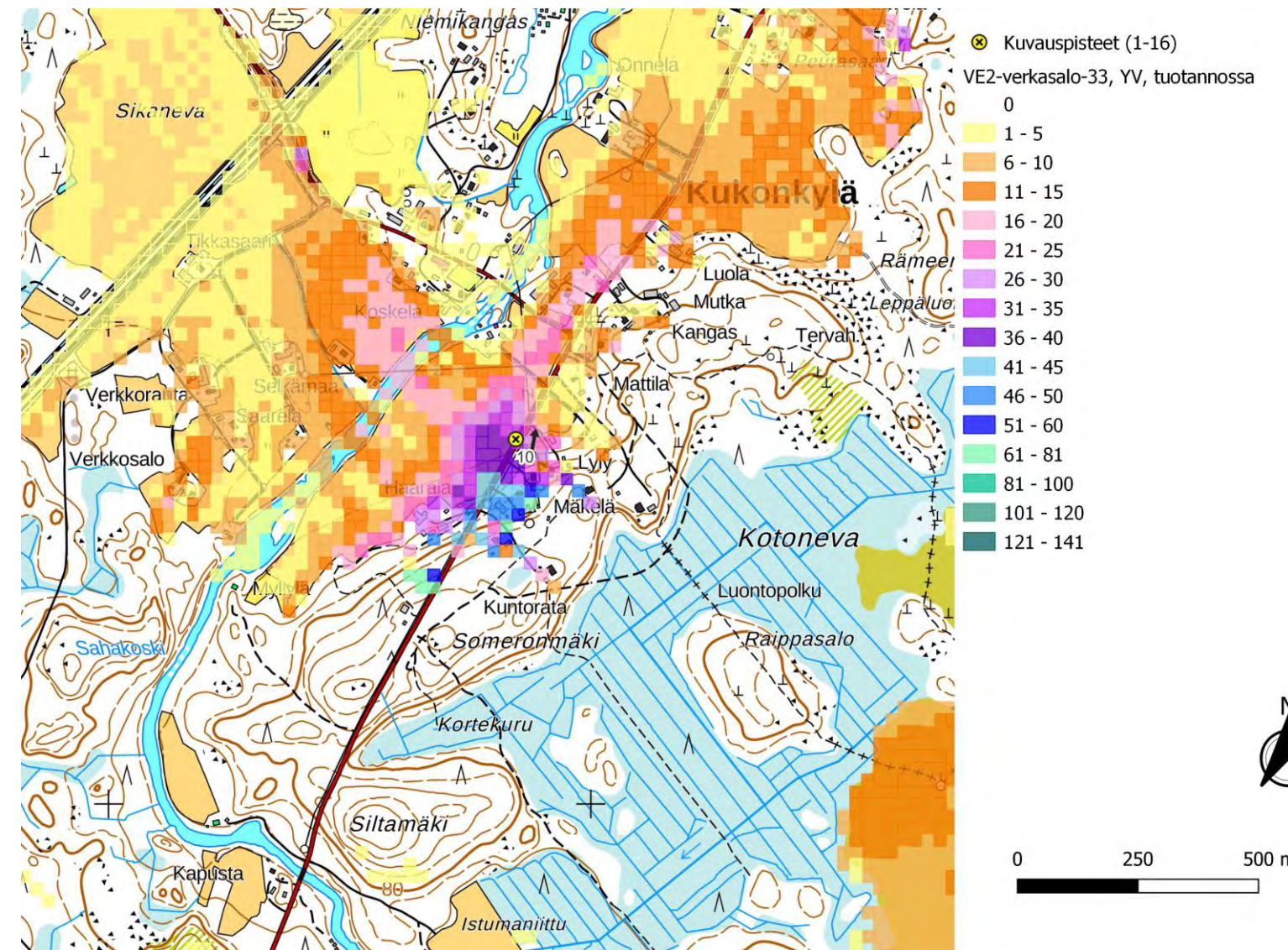
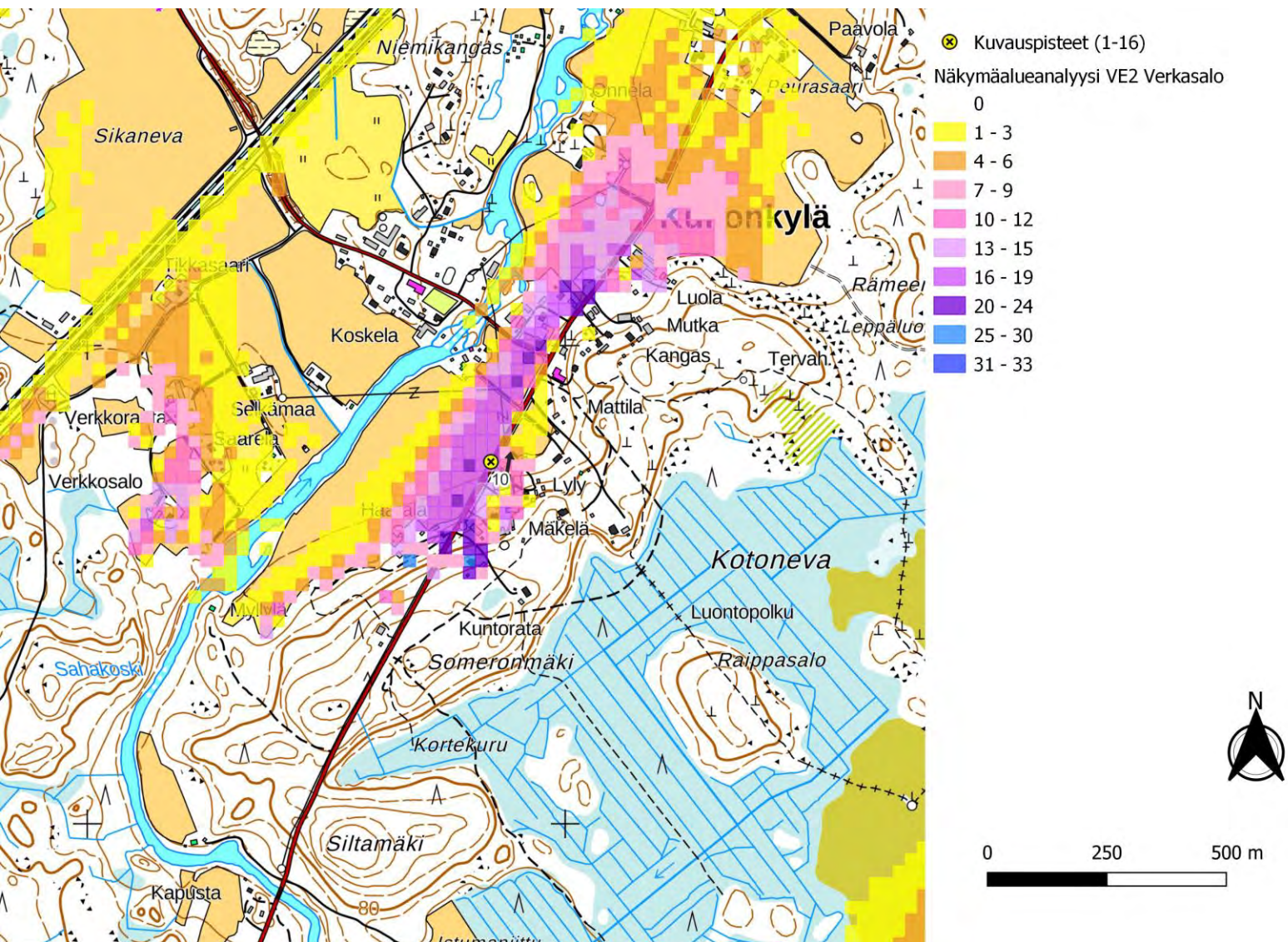


*Kuva 79. Kuvauspiste 10, Havainnekuva Kukonkylästä. Etäisyys lähimpään Verkasalon voimalaan 11,4 km. Verkasalon tuulivoimaloiden roottoriympyrät korostettuna punaisella. Toiminnassa olevat lähialueiden voimalat korostettu Kytölä sinisellä, Mutkalampi kirkkaan vihreällä, Pajukoski keltaisella, Saarenkylä tummansinisellä, Puutikankangas tummanvihreällä ja Kaukaisenneva pinkillä.*



*Kuva 80. Varsinainen havainnekuva.*

18.9.2023



Kuva 81. Kuvauspiste 10. Verkasalon voimalat layout VE2. Näkymäalueanalyysin laskentatulokset voimaloiden napakorkeudella mallinnettuna. (Vasen)

Kuva 82. Kuvauspiste 10. Verkasalon voimalat layout VE2 ja lähialueen toiminnassa olevat voimalat. Näkymäalueanalyysin laskentatulokset voimaloiden napakorkeudella mallinnettuna. (Oikea)

18.9.2023

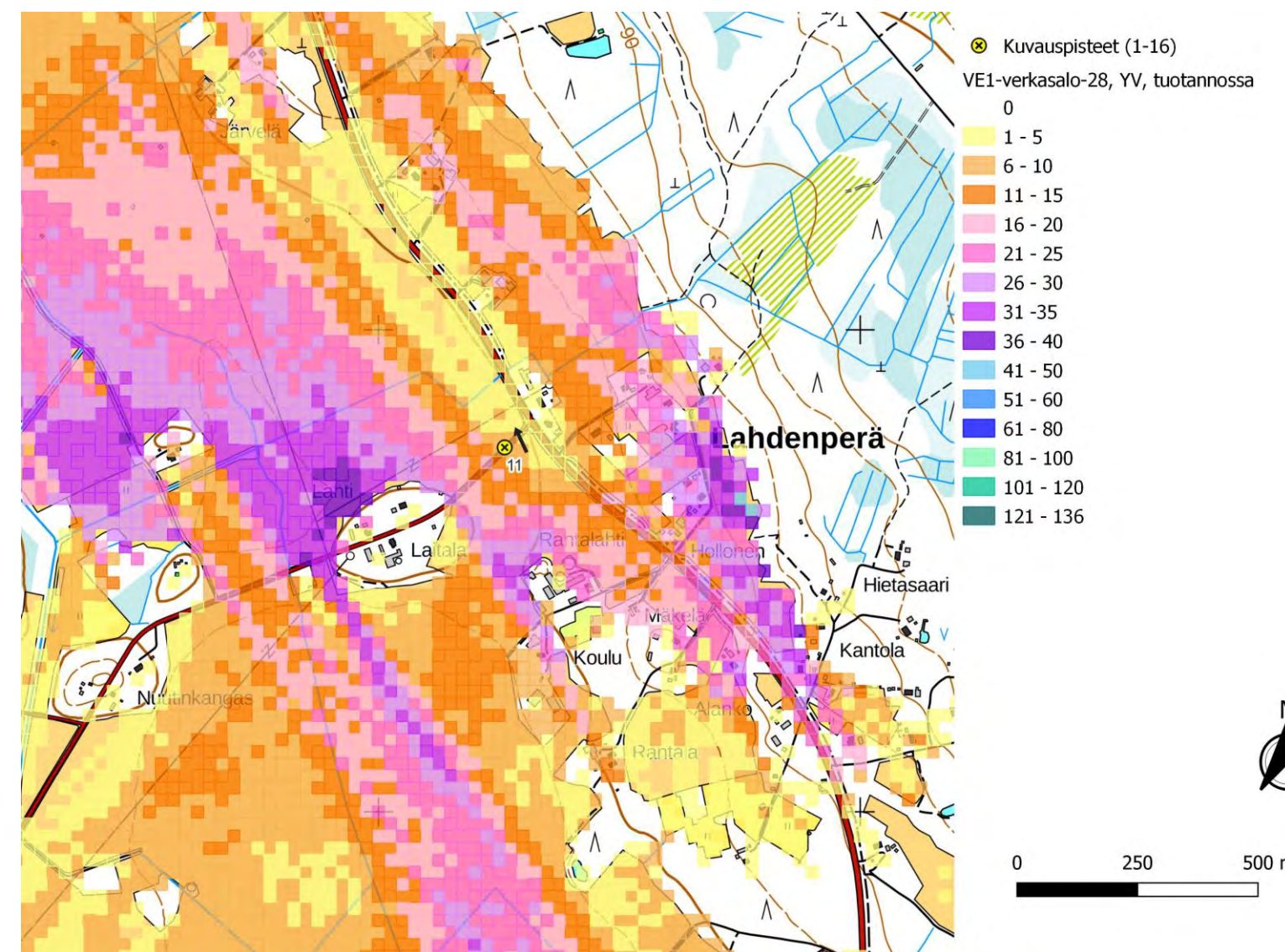
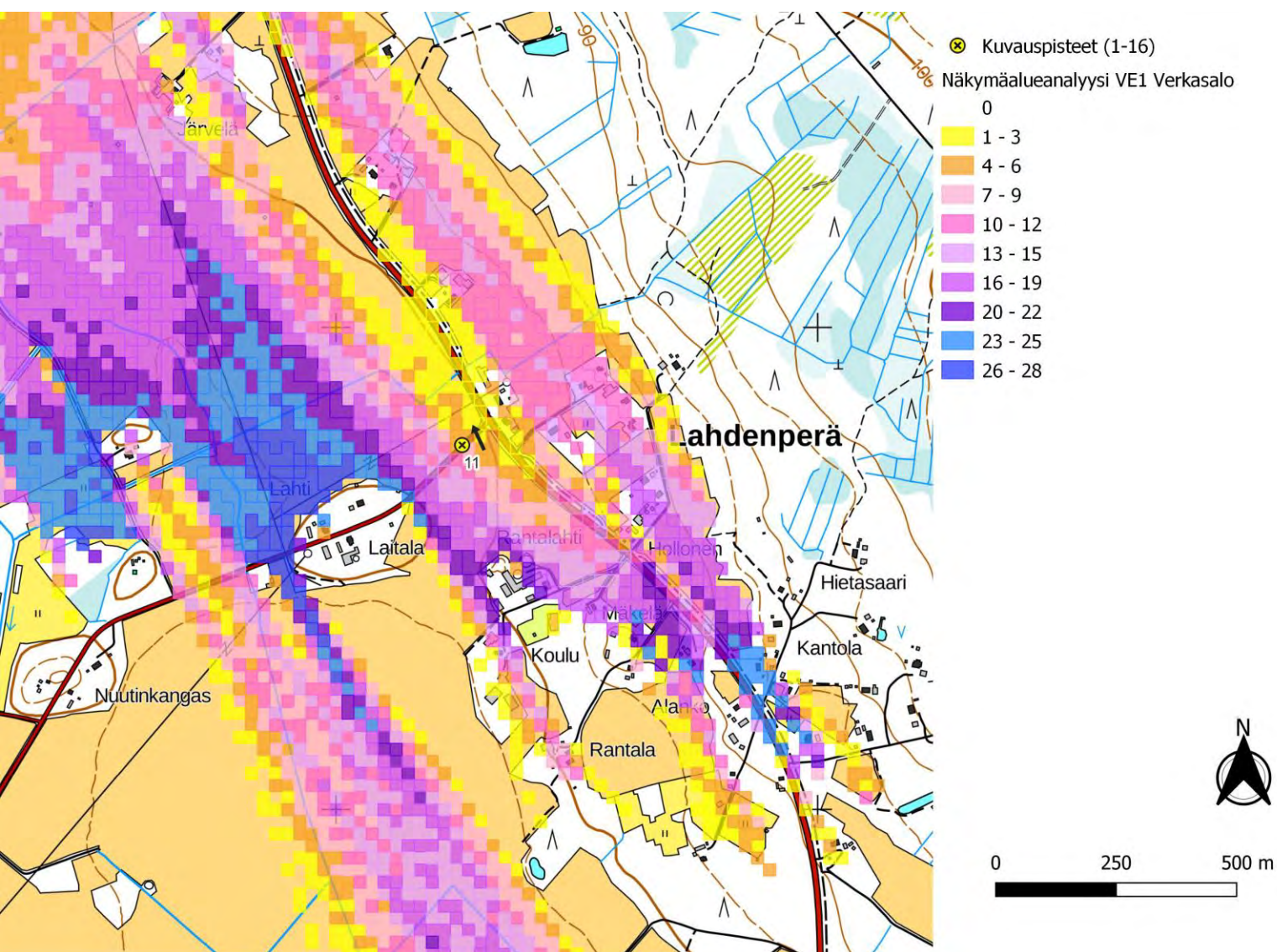


*Kuva 83. Kuvauspiste 10, Havainnekuva Kukonkylästä. Etäisyys lähimpään Verkasalon voimalaan 11,4 km. Verkasalon tuulivoimaloiden roottoriympyrät korostettuna punaisella. Toiminnassa olevat lähialueiden voimalat korostettu Kytölä sinisellä, Mutkalampi kirkkaan vihreällä, Pajukoski keltaisella, Saarenkylä tummansinisellä, Puutikankangas tummanvihreällä ja Kaukaisenneva pinkillä.*



*Kuva 84. Varsinainen havainnekuva.*

18.9.2023



Kuva 85. Kuvauspiste 11. Verkasalon voimalat layout VE1. Näkymäalueanalyysin laskentatulokset voimaloiden napakorkeudella mallinnettuna. (Vasen)

Kuva 86. Kuvauspiste 11. Verkasalon voimalat layout VE1 ja lähialueen toiminnassa olevat voimalat. Näkymäalueanalyysin laskentatulokset voimaloiden napakorkeudella mallinnettuna. (Oikea)

18.9.2023



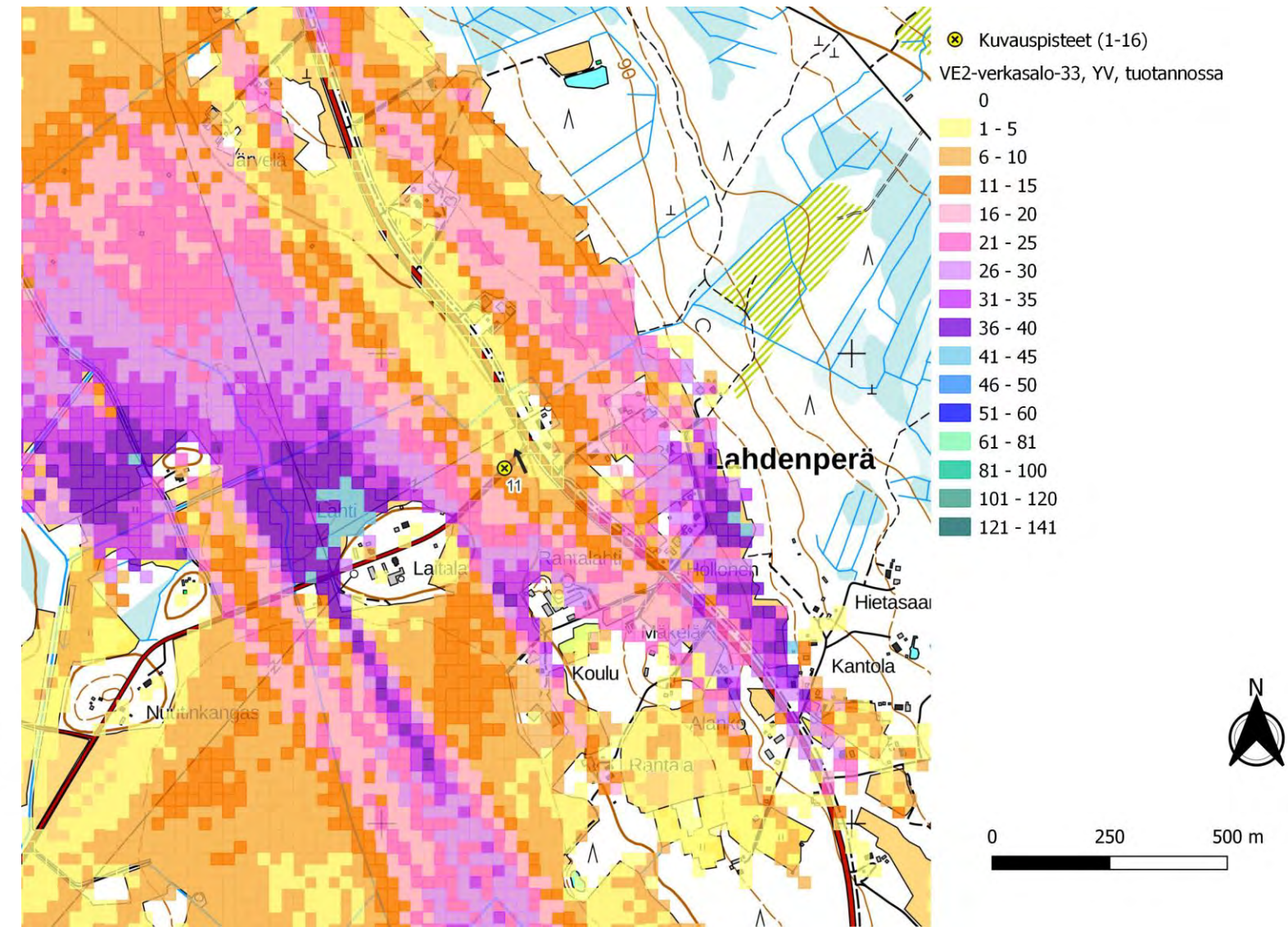
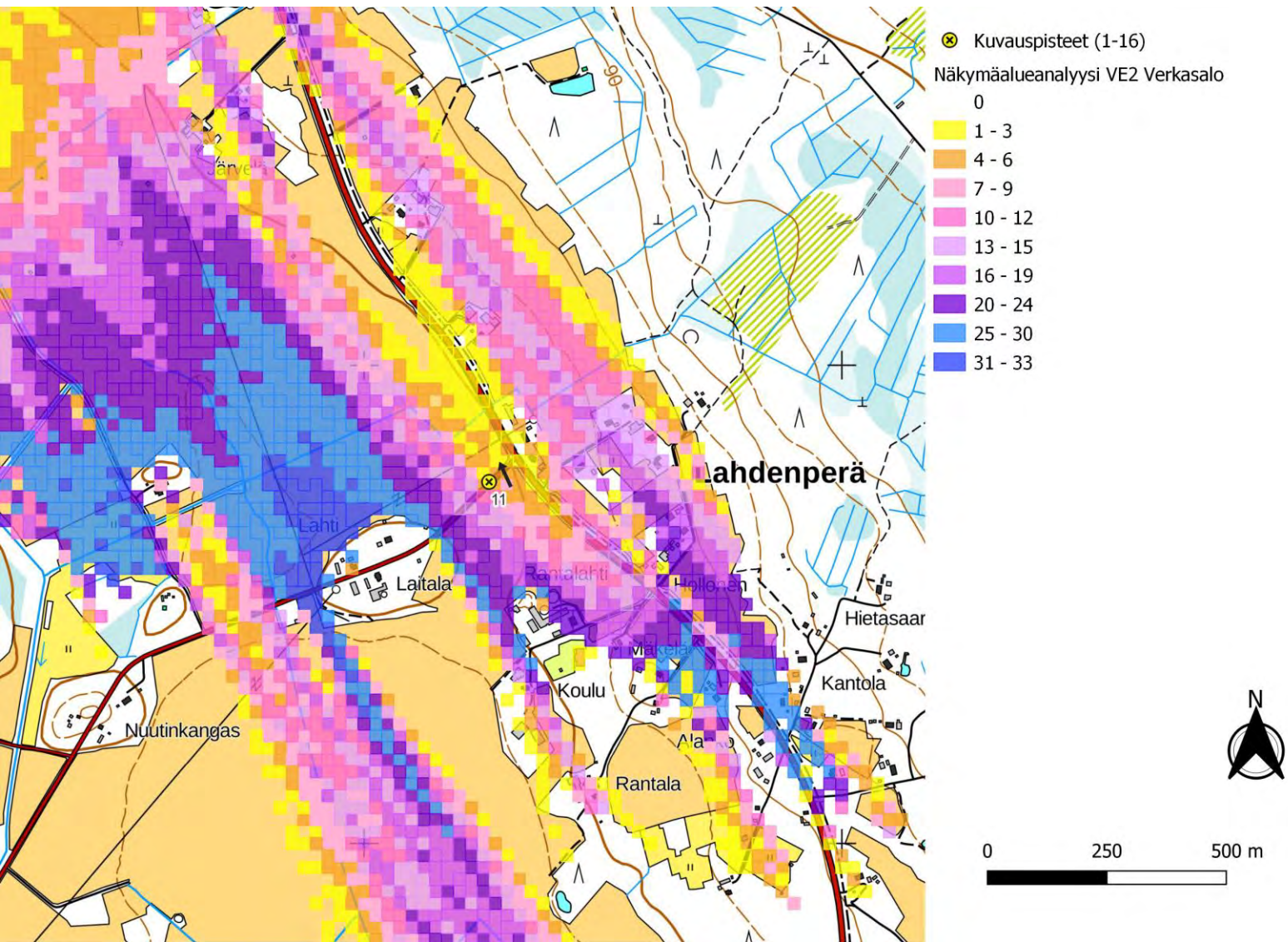
*Kuva 87. Kuvauspiste 11, Havainnekuva Kukonkylästä. Etäisyys lähimpään Verkasalon voimalaan 12,2 km. Verkasalon tuulivoimaloiden roottoriympyrät korostettuna punaisella. Toiminnassa olevat lähialueiden voimalat korostettu Kytölä sinisellä, Mutkalampi kirkkaan vihreällä, Pajukoski keltaisella, Saarenkylä tummansinisellä, Puutikankangas tummanvihreällä ja Kaukaisenneva pinkillä.*



*Kuva 88. Varsinainen havainnekuva.*



18.9.2023



Kuva 88. Kuvauspiste 11. Verkasalon voimalat layout VE2. Näkymäalueanalyysin laskentatulokset voimaloiden napakorkeudella mallinnettuna. (Vasen)

Kuva 89. Kuvauspiste 11. Verkasalon voimalat layout VE2 jaa lähialueen toiminnassa olevat voimalat. Näkymäalueanalyysin laskentatulokset voimaloiden napakorkeudella mallinnettuna. (Oikea)

18.9.2023

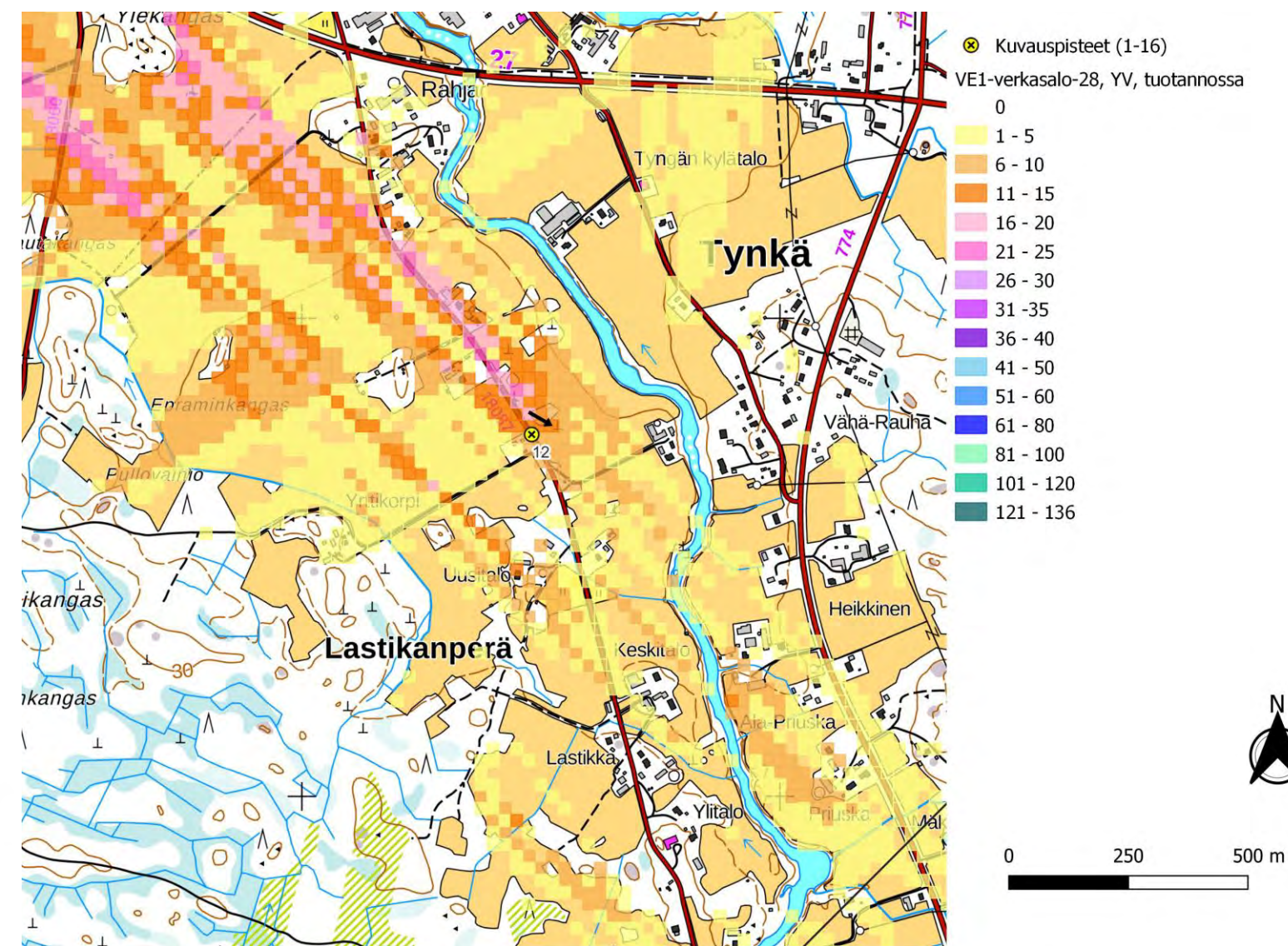
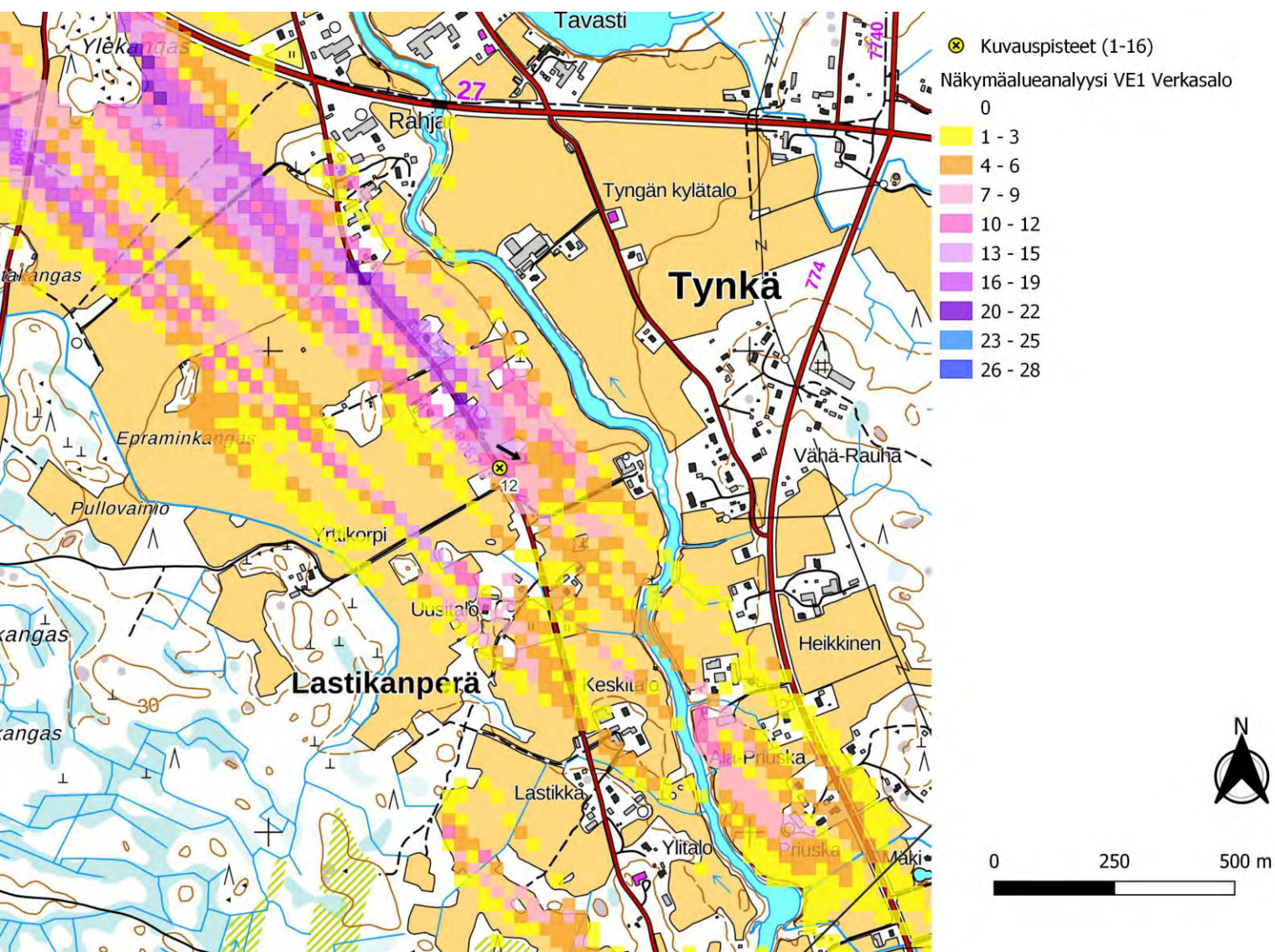


*Kuva 90. Kuvauspiste 11, Havainnekuva Lahdenperästä. Etäisyys lähimpään Verkasalon voimalaan 12,2 km. Verkasalon tuulivoimaloiden roottoriympyrät korostettuna punaisella. Toiminnassa olevat lähialueiden voimalat korostettu Kytölä sinisellä, Mutkalampi kirkkaan vihreällä, Pajukoski keltaisella, Saarenkylä tummansinisellä, Puutikankangas tummanvihreällä ja Kaukaisenveva pinkillä.*



*Kuva 91. Varsinainen havainnekuva.*

18.9.2023



Kuva 92. Kuvauspiste 12. Verkasalon voimalat layout VE1. Näkymäalueanalyysin laskentatulokset voimaloiden napakorkeudella mallinnettuna. (Vasen)

Kuva 93. Kuvauspiste 12. Verkasalon voimalat layout VE1 ja lähialueen toiminnassa olevat voimalat. Näkymäalueanalyysin laskentatulokset voimaloiden napakorkeudella mallinnettuna. (Oikea)

18.9.2023

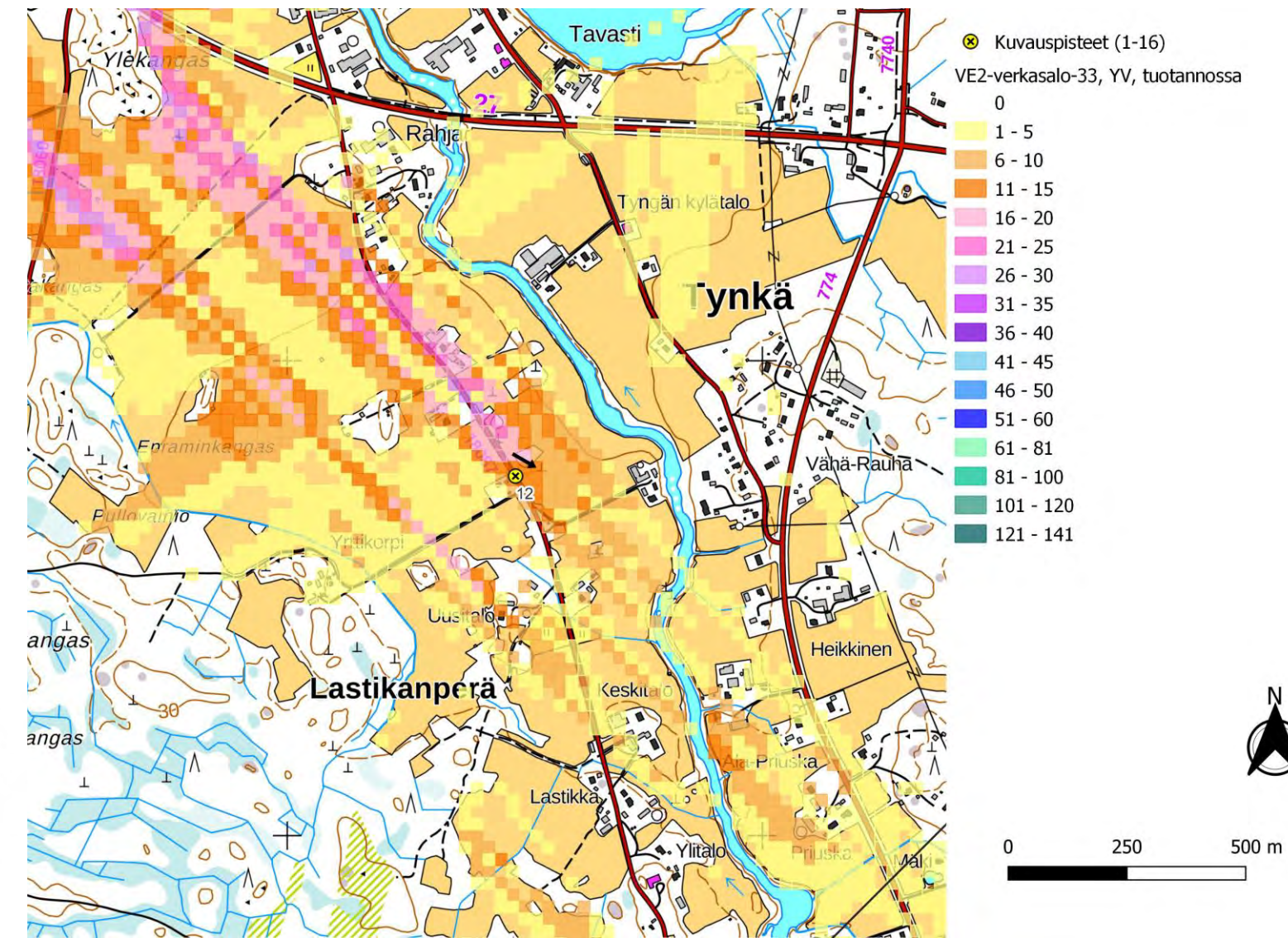
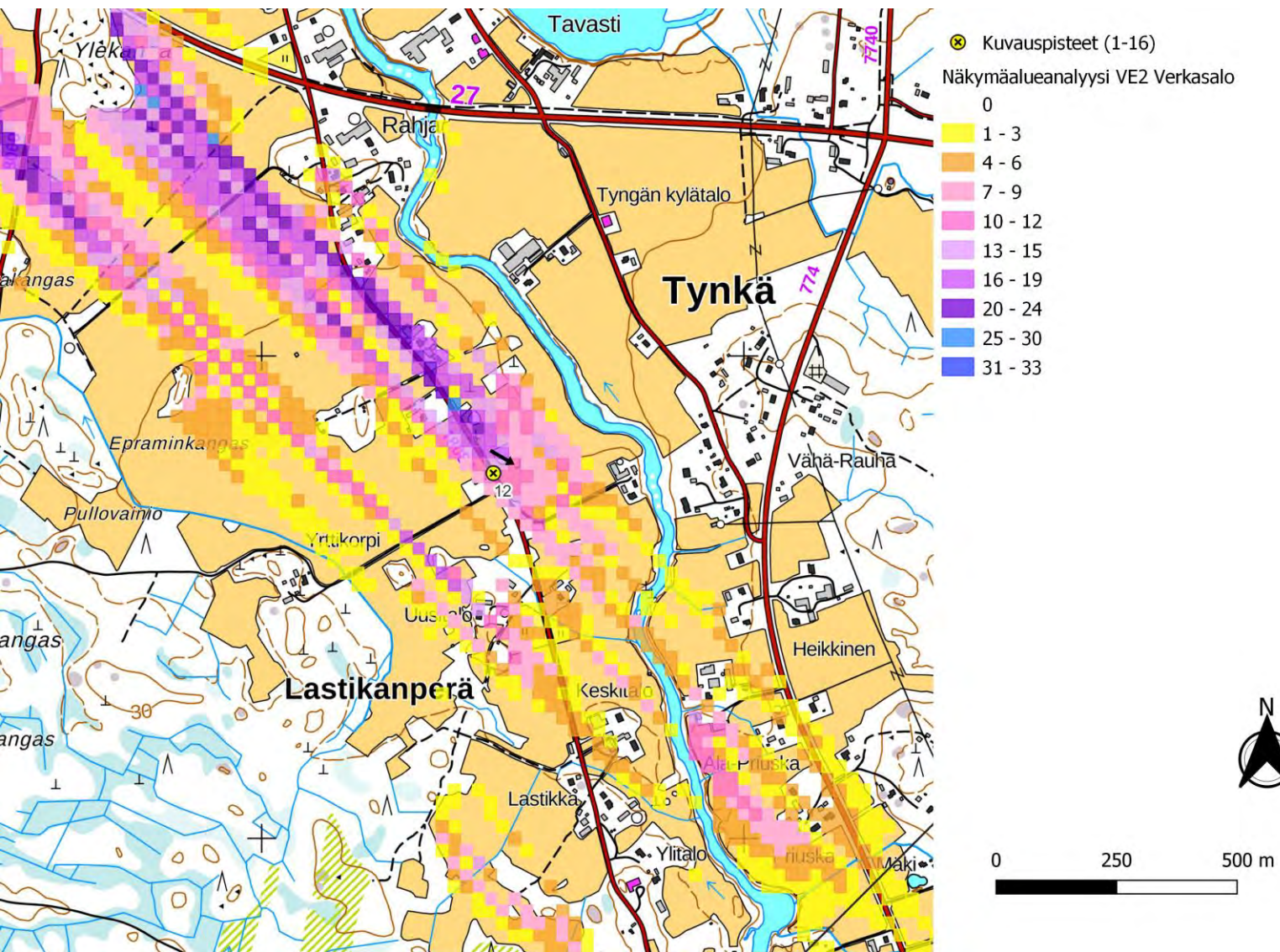


*Kuva 94. Kuvauspiste 12, Havainnekuva Tynkästä. Etäisyys lähimpään Verkasalon voimalaan 14,9 km. Verkasalon tuulivoimaloiden roottoriympyrät korostettuna punaisella. Toiminnassa olevat lähialueiden voimalat korostettu Kytölä sinisellä, Mutkalampi kirkkaan vihreällä, Pajukoski keltaisella, Saarenkylä tummansinisellä, Puutikankangas tummanvihreällä ja Kaukaisenneva pinkillä.*



*Kuva 95. Varsinainen havainnekuva.*

18.9.2023



Kuva 96. Kuvauspiste 12. Verkasalon voimalat layout VE2. Näkymäalueanalyysin laskentatulokset voimaloiden napakorkeudella mallinnettuna. (Vasen)

Kuva 97. Kuvauspiste 12. Verkasalon voimalat layout VE2 ja lähialueen toiminnassa olevat voimalat. Näkymäalueanalyysin laskentatulokset voimaloiden napakorkeudella mallinnettuna. (Oikea)

18.9.2023

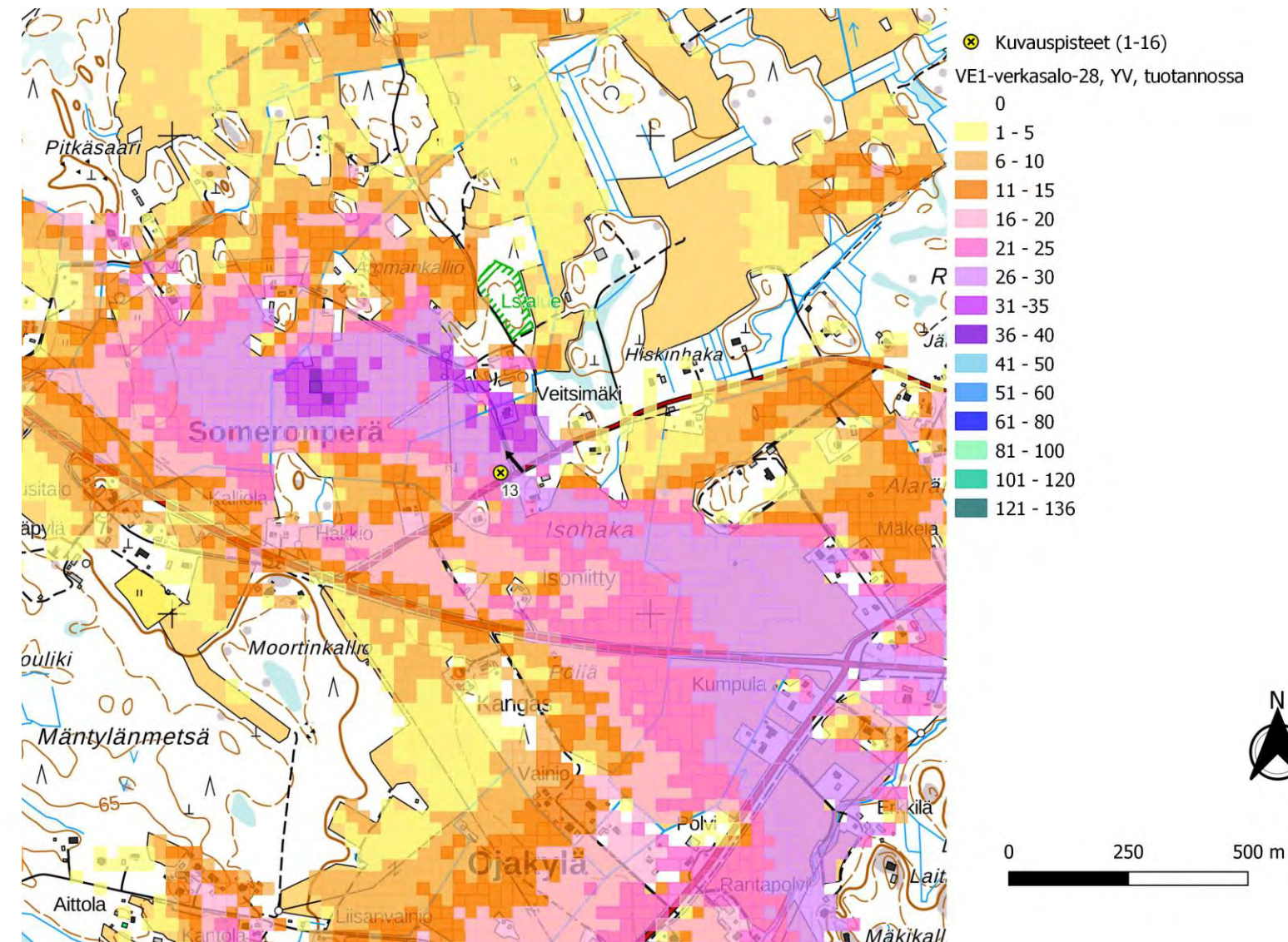
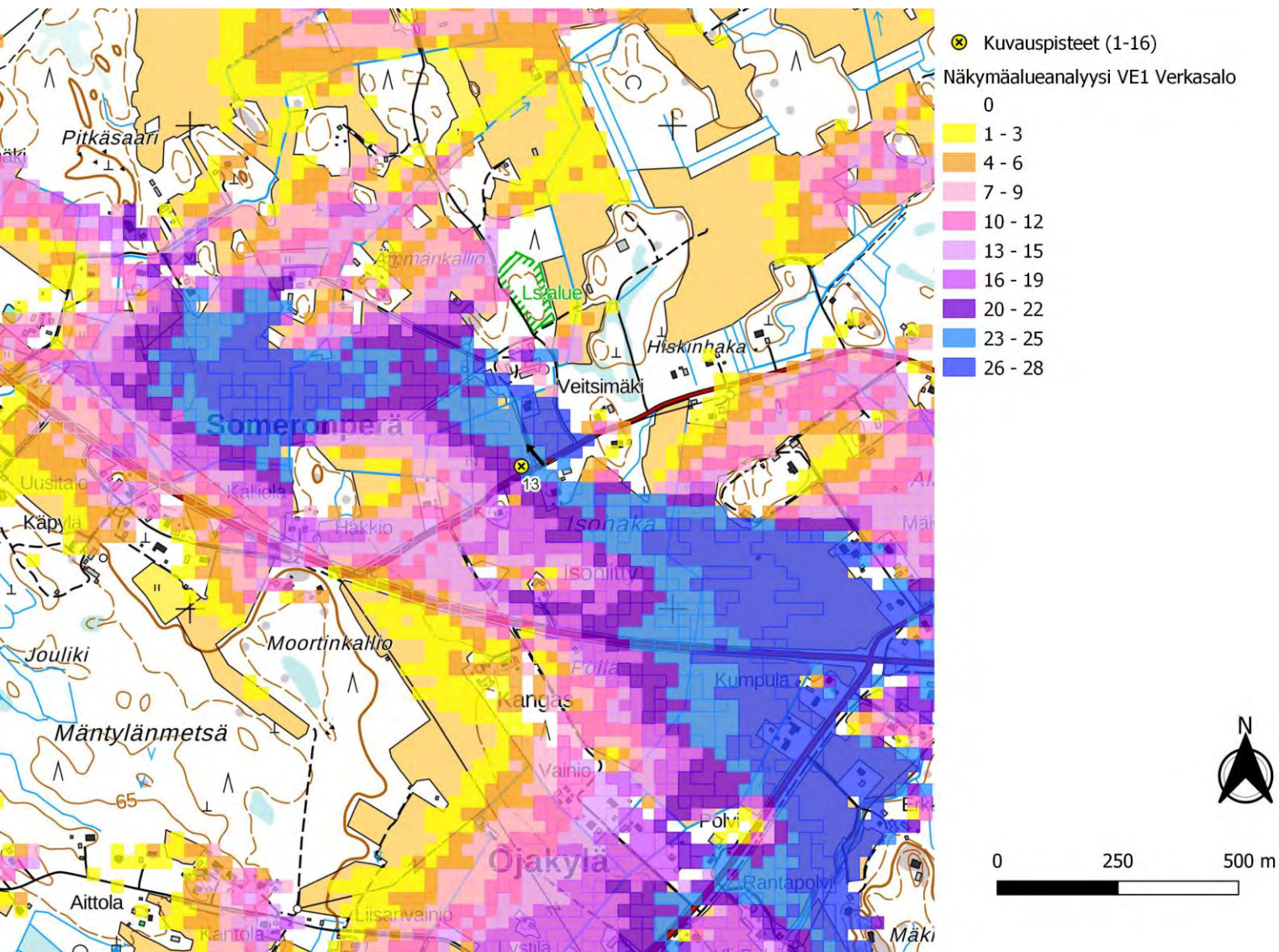


*Kuva 98. Kuvauspiste 12, Havainnekuva Tynkästä. Etäisyys lähimpään Verkasalon voimalaan 14,9 km. Verkasalon tuulivoimaloiden roottoriympyrät korostettuna punaisella. Toiminnassa olevat lähialueiden voimalat korostettu Kytölä sinisellä, Mutkalampi kirkkaan vihreällä, Pajukoski keltaisella, Saarenkylä tummansinisellä, Puutikankangas tummanvihreällä ja Kaukaisenneva pinkillä.*



*Kuva 99. Varsinainen havainnekuva.*

18.9.2023



Kuva 100. Kuvauspiste 13. Verkasalon voimat layout VE1. Näkymäalueanalyysin laskentatulokset voimaloiden napakorkeudella mallinnettuna. (Vasen)

Kuva 101. Kuvauspiste 13. Verkasalon voimat layout VE1 ja lähialueen toiminnassa olevat voimat. Näkymäalueanalyysin laskentatulokset voimaloiden napakorkeudella mallinnettuna. (Oikea)

18.9.2023



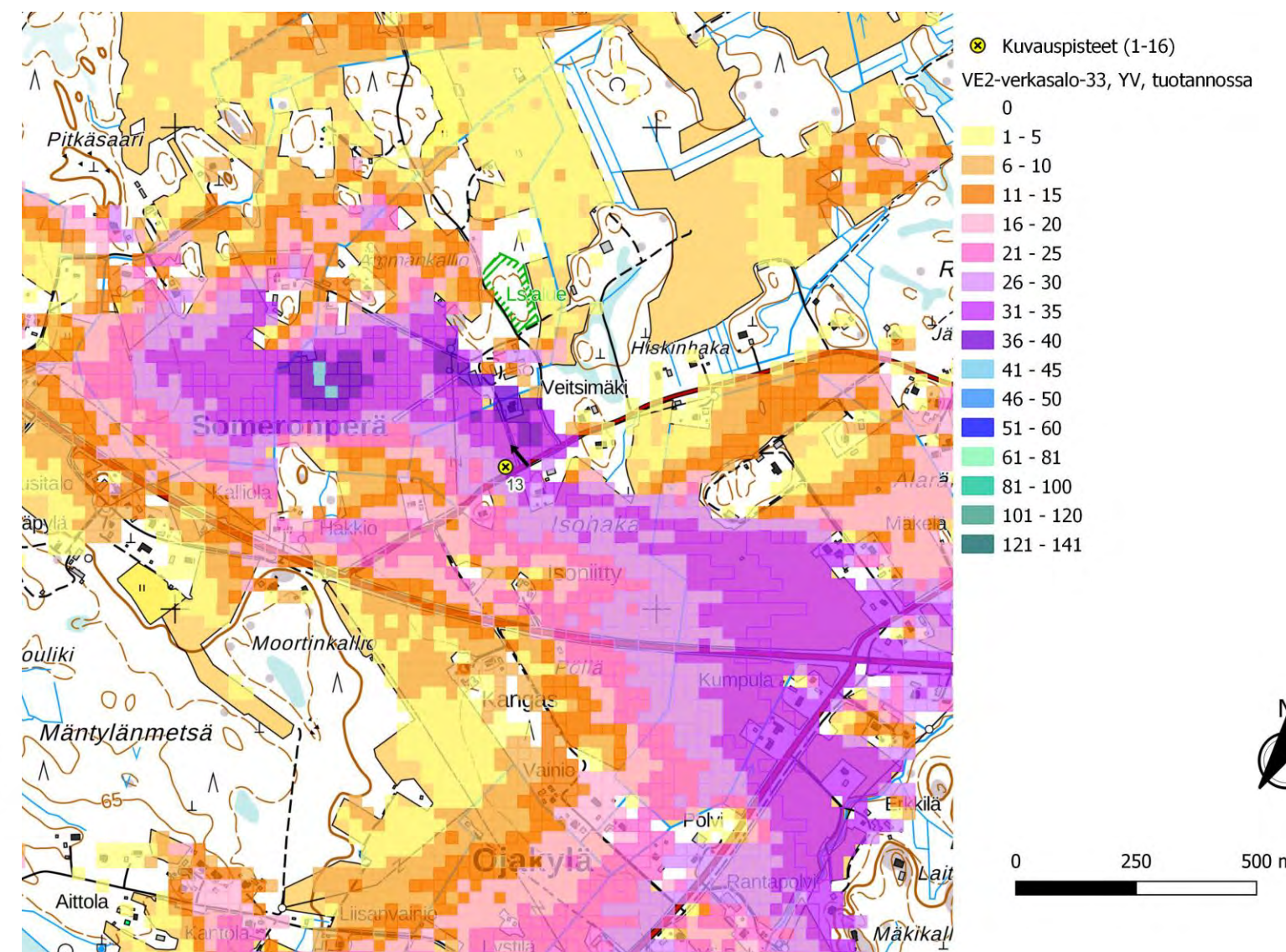
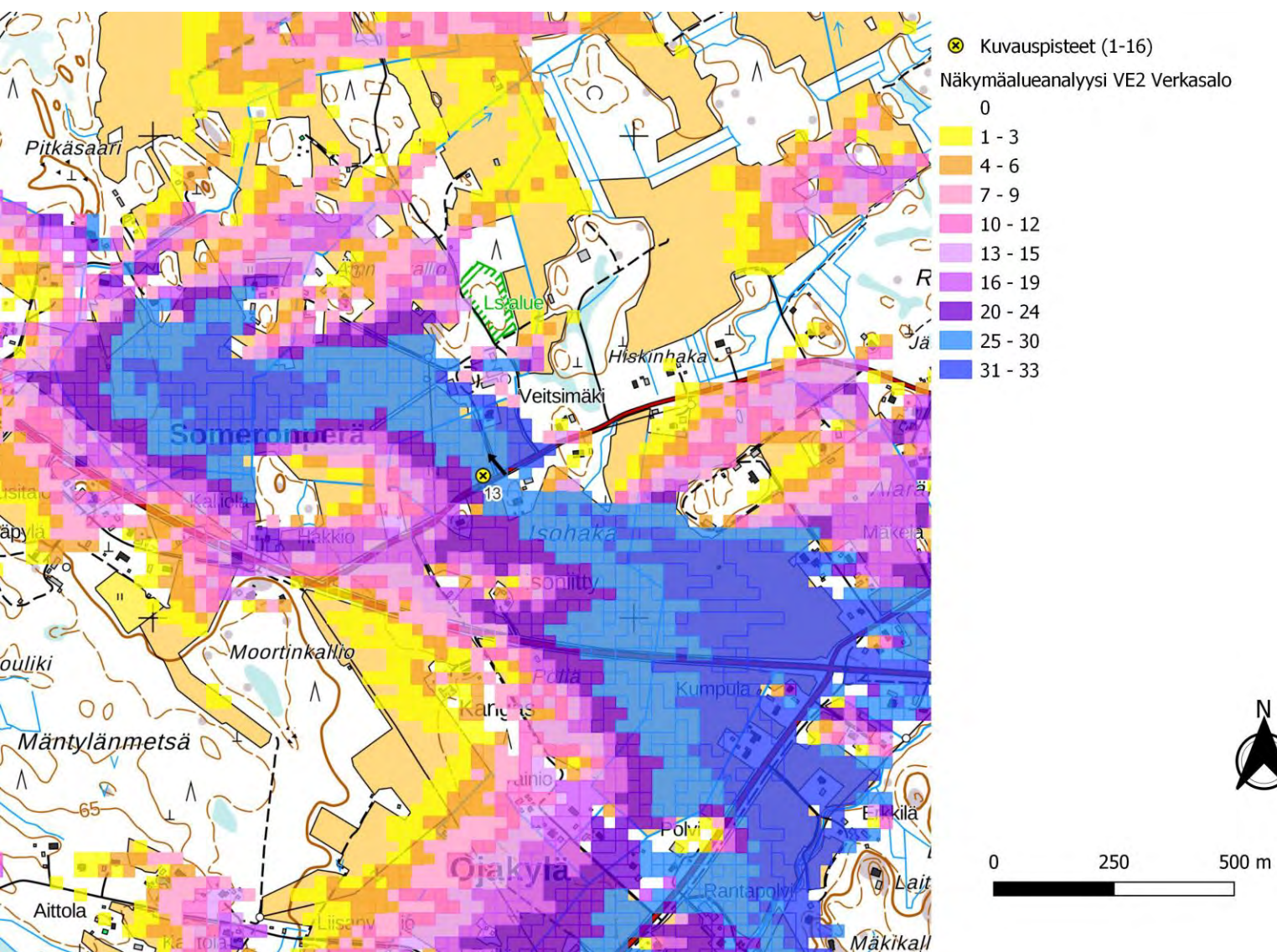
*Kuva 102. Kuvauspiste 13, Havainnekuva Someronperästä. Etäisyys lähimpään Verkasalon voimalaan 3,3 km. Verkasalon tuulivoimaloiden roottoriympyrät korostettuna punaisella. Toiminnassa olevat lähialueiden voimalat korostettu Kytölä sinisellä, Mutkalampi kirkkaan vihreällä, Pajukoski keltaisella, Saarenkylä tummansinisellä, Puutikankangas tummanvihreällä ja Kaukaisenneva pinkillä.*



*Kuva 103. Varsinainen havainnekuva.*



18.9.2023



Kuva 104. Kuvauspiste 13. Verkasalon voimalat layout VE2. Näkymäalueanalyysin laskentatulokset voimaloiden napakorkeudella mallinnettuna. (Vasen)

Kuva 105. Kuvauspiste 13. Verkasalon voimalat layout VE2 ja lähialueen toiminnassa olevat voimalat. Näkymäalueanalyysin laskentatulokset voimaloiden napakorkeudella mallinnettuna. (Oikea)

18.9.2023

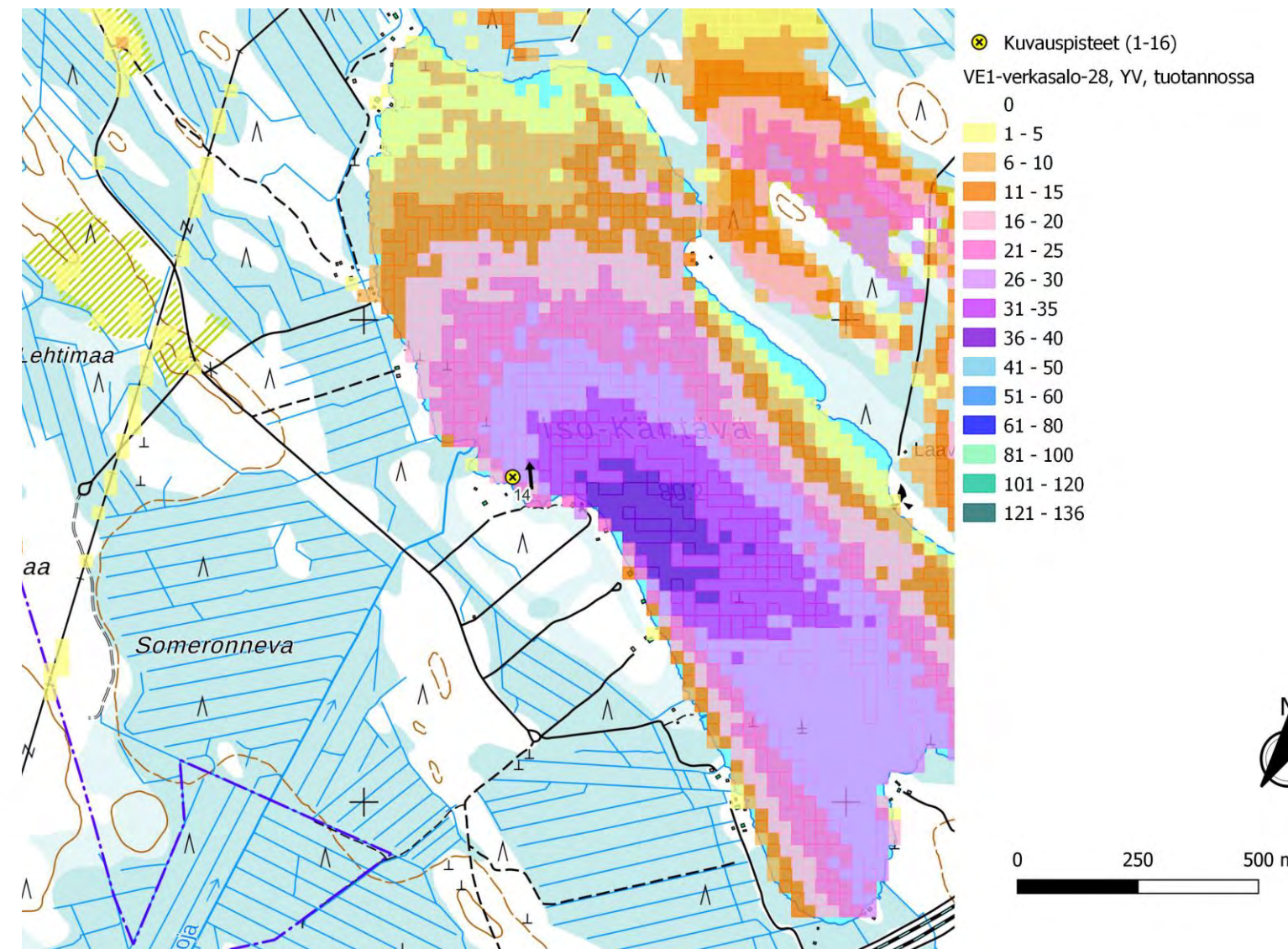
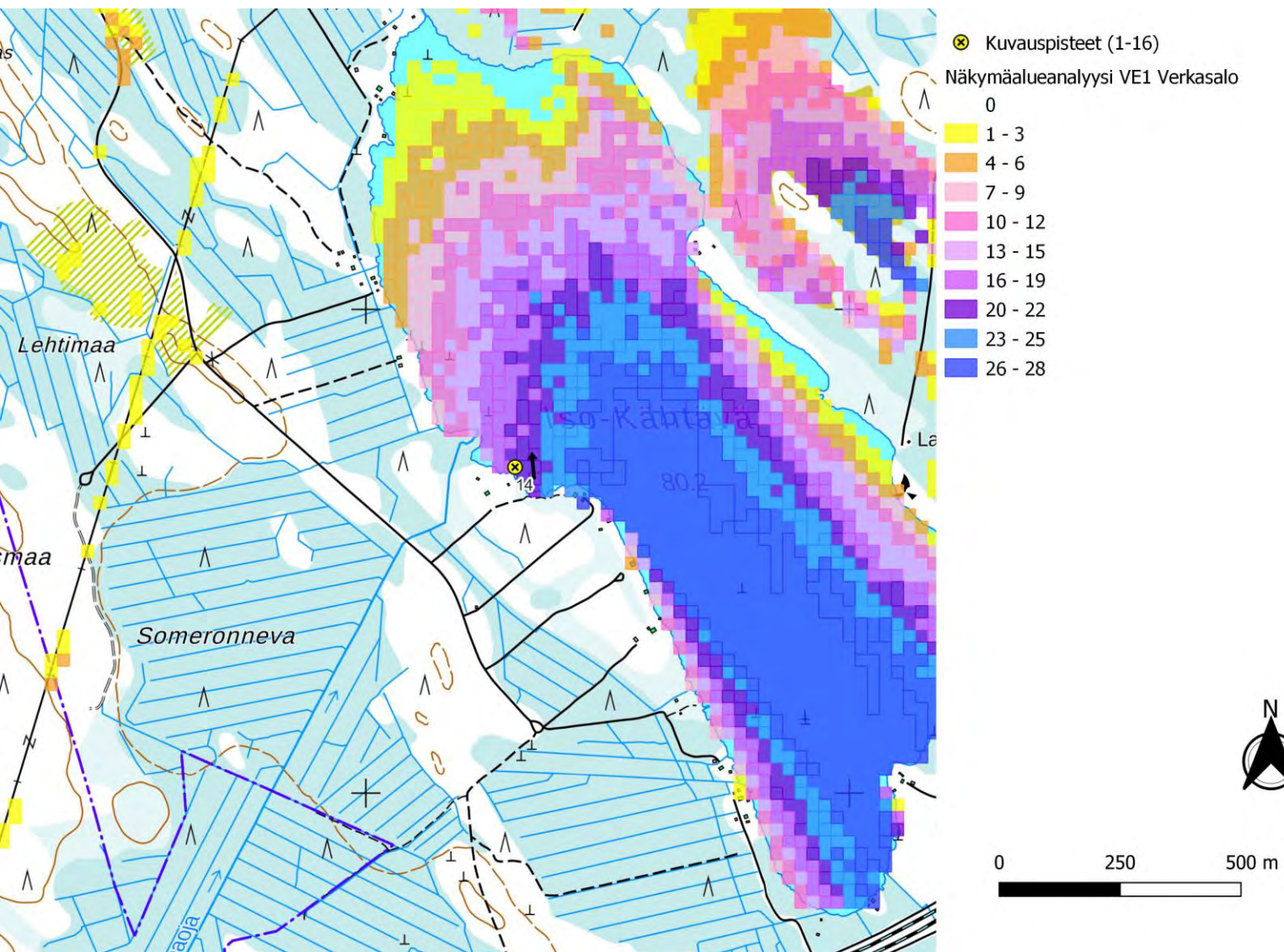


*Kuva 106. Kuvauspiste 13, Havainnekuva Someronperästä. Etäisyys lähimpään Verkasalon voimalaan 3,3 km. Verkasalon tuulivoimaloiden roottoriympyrät korostettuna punaisella. Toiminnassa olevat lähialueiden voimalat korostettu Kytölä sinisellä, Mutkalampi kirkkaan vihreällä, Pajukoski keltaisella, Saarenkylä tummansinisellä, Puutikankangas tummanvihreällä ja Kaukaisenneva pinkillä.*



*Kuva 107. Varsinainen havainnekuva.*

18.9.2023



Kuva 108. Kuvauspiste 14. Verkasalon voimalat layout VE1. Näkymäalueanalyysin laskentatulokset voimaloiden napakorkeudella mallinnettuna. (Vasen)

Kuva 109. Kuvauspiste 14. Verkasalon voimalat layout VE1 ja lähialueen toiminnassa olevat voimalat. Näkymäalueanalyysin laskentatulokset voimaloiden napakorkeudella mallinnettuna. (Oikea)

18.9.2023

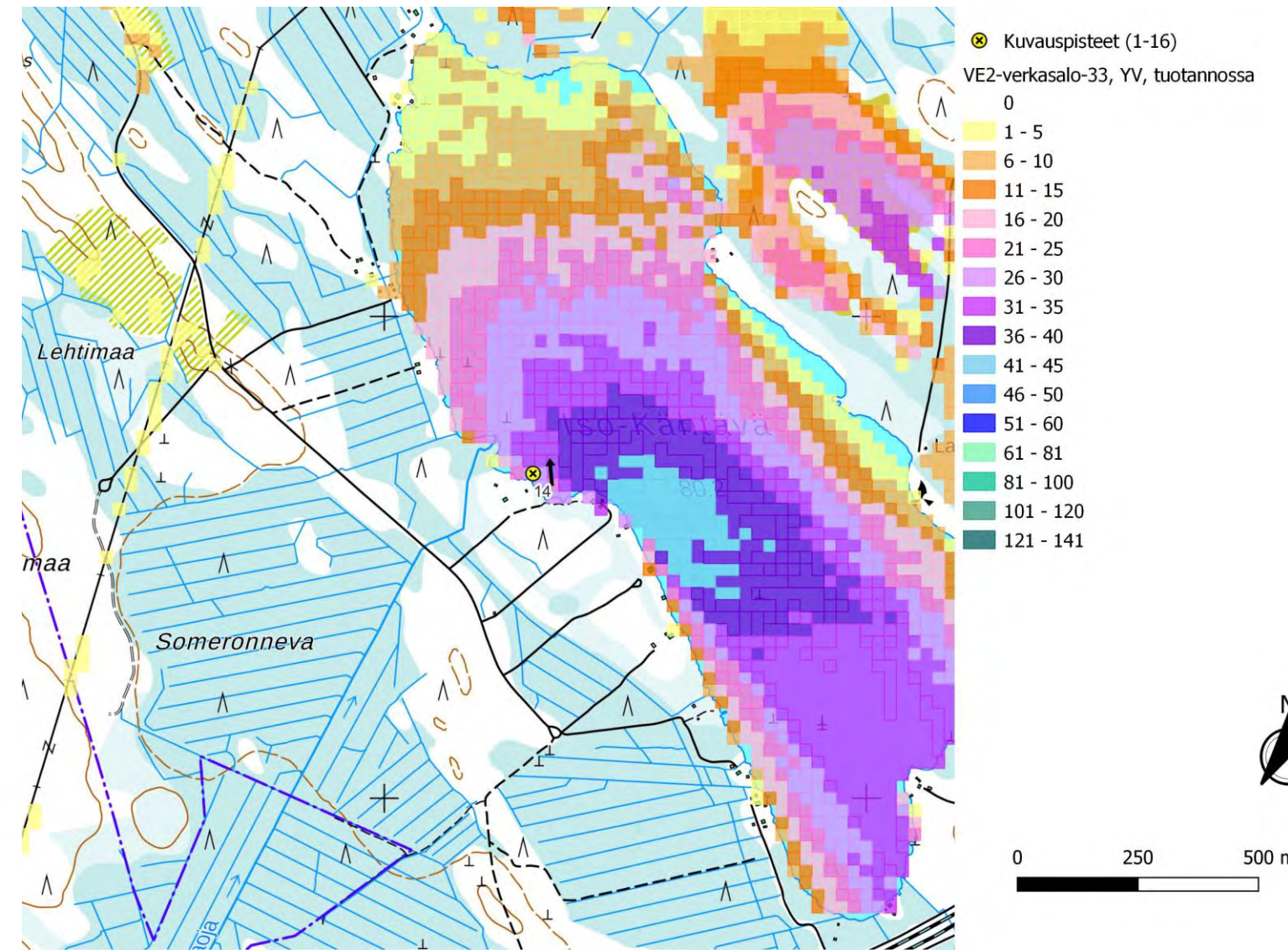
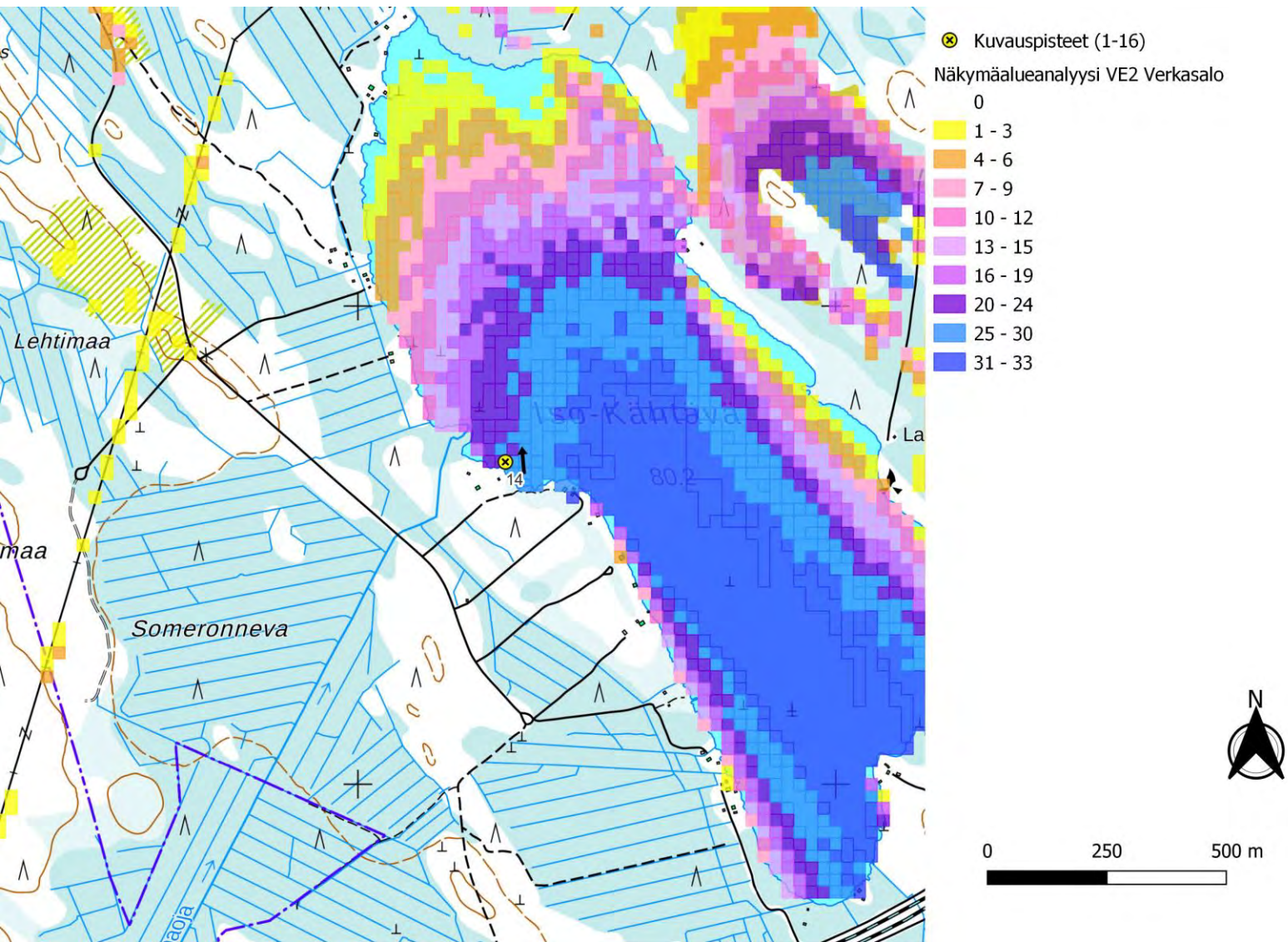


*Kuva 110. Kuvauspiste 14, Havainnekuva Iso-Kähtävältä. Etäisyys lähimpään Verkasalon voimalaan 2,5 km. Verkasalon tuulivoimaloiden roottoriympyrät korostettuna punaisella. Toiminnassa olevat lähialueiden voimalat korostettu Kytölä sinisellä, Mutkalampi kirkkaan vihreällä, Pajukoski keltaisella, Saarenkylä tummansinisellä, Puutikankangas tummanvihreällä ja Kaukaisenneva pinkillä.*



*Kuva 111. Varsinainen havainnekuva.*

18.9.2023



Kuva 112. Kuvauspiste 14. Verkasalon voimalat layout VE2. Näkymäalueanalyysin laskentatulokset voimaloiden napakorkeudella mallinnettuna. (Vasen)

Kuva 113. Kuvauspiste 14. Verkasalon voimalat layout VE2 ja lähialueen toiminnassa olevat voimalat. Näkymäalueanalyysin laskentatulokset voimaloiden napakorkeudella mallinnettuna. (Oikea)

18.9.2023

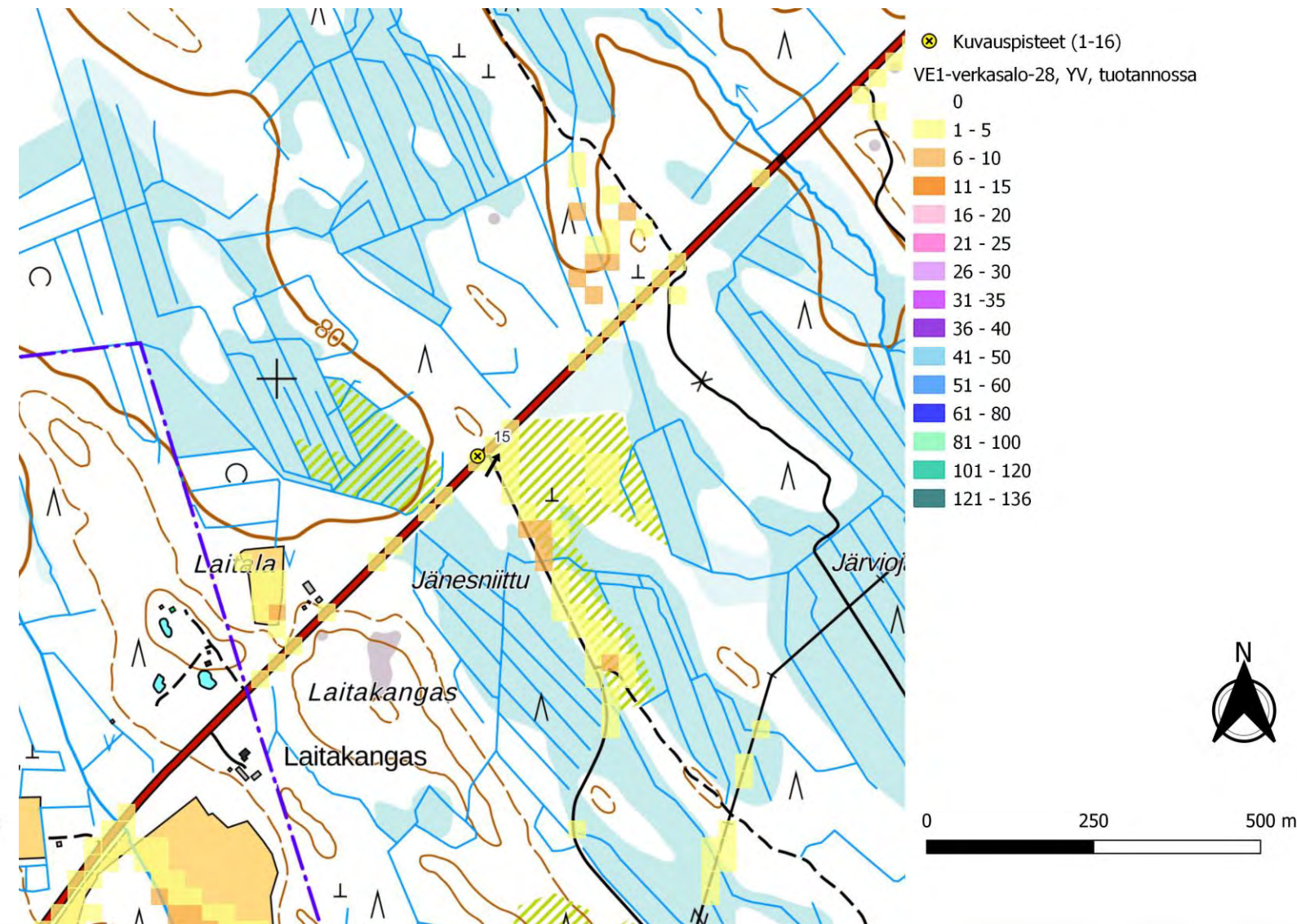
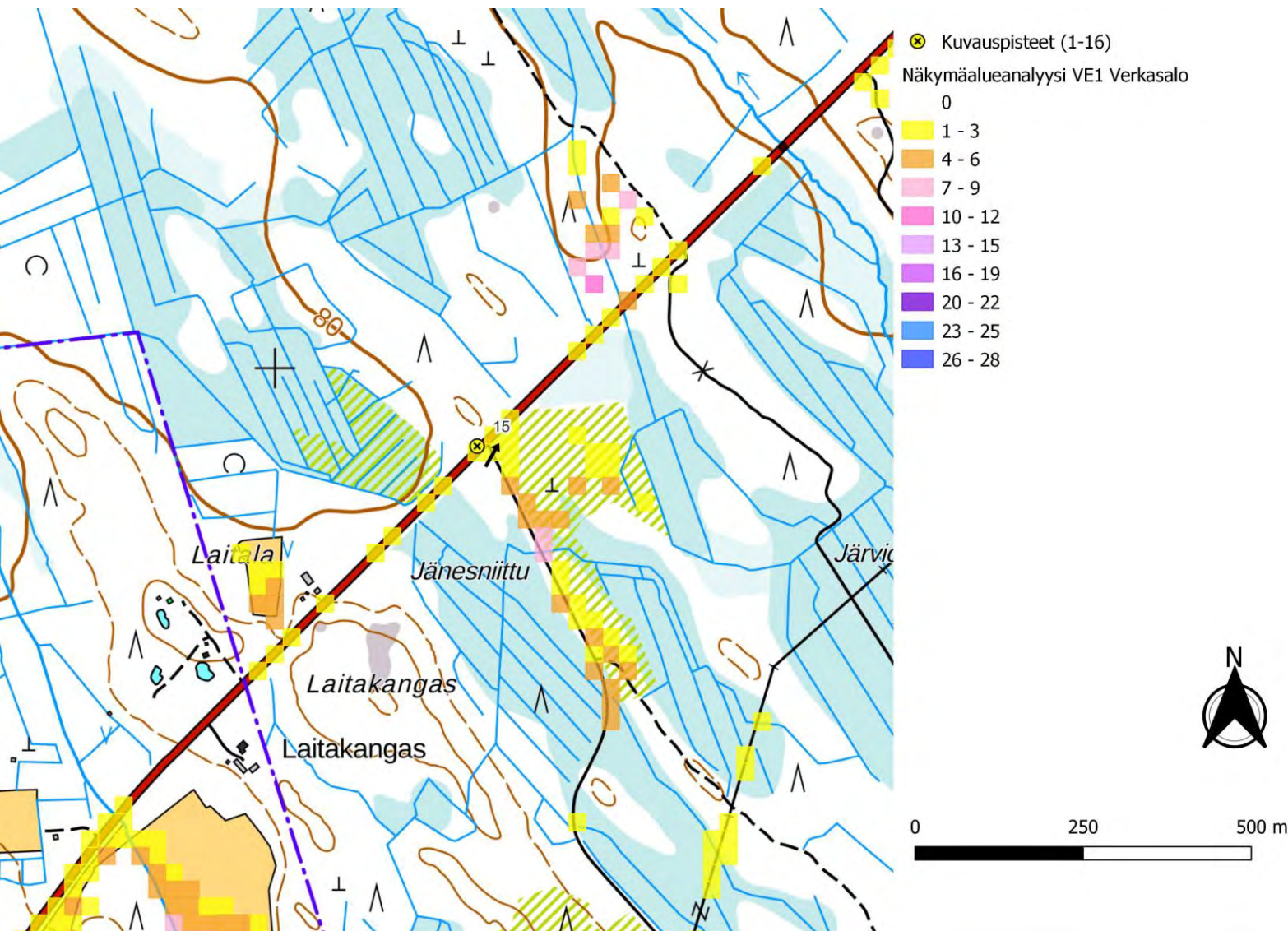


*Kuva 114. Kuvauspiste 14, Havainnekuva Iso-Kähtävältä. Etäisyys lähimpään Verkasalon voimalaan 2,5 km. Verkasalon tuulivoimaloiden roottoriympyrät korostettuna punaisella. Toiminnassa olevat lähialueiden voimalat korostettu Kytölä sinisellä, Mutkalampi kirkkaan vihreällä, Pajukoski keltaisella, Saarenkylä tummansinisellä, Puutikankangas tummanvihreällä ja Kaukaisenneva pinkillä.*



*Kuva 115. Varsinainen havainnekuva.*

18.9.2023



Kuva 116. Kuvauspiste 15. Verkasalon voimalat layout VE1. Näkymäalueanalyysin laskentatulokset voimaloiden napakorkeudella mallinnettuna. (Vasen)

Kuva 117. Kuvauspiste 15. Verkasalon voimalat layout VE1 ja lähialueen toiminnassa olevat voimalat. Näkymäalueanalyysin laskentatulokset voimaloiden napakorkeudella mallinnettuna. (Oikea)

18.9.2023



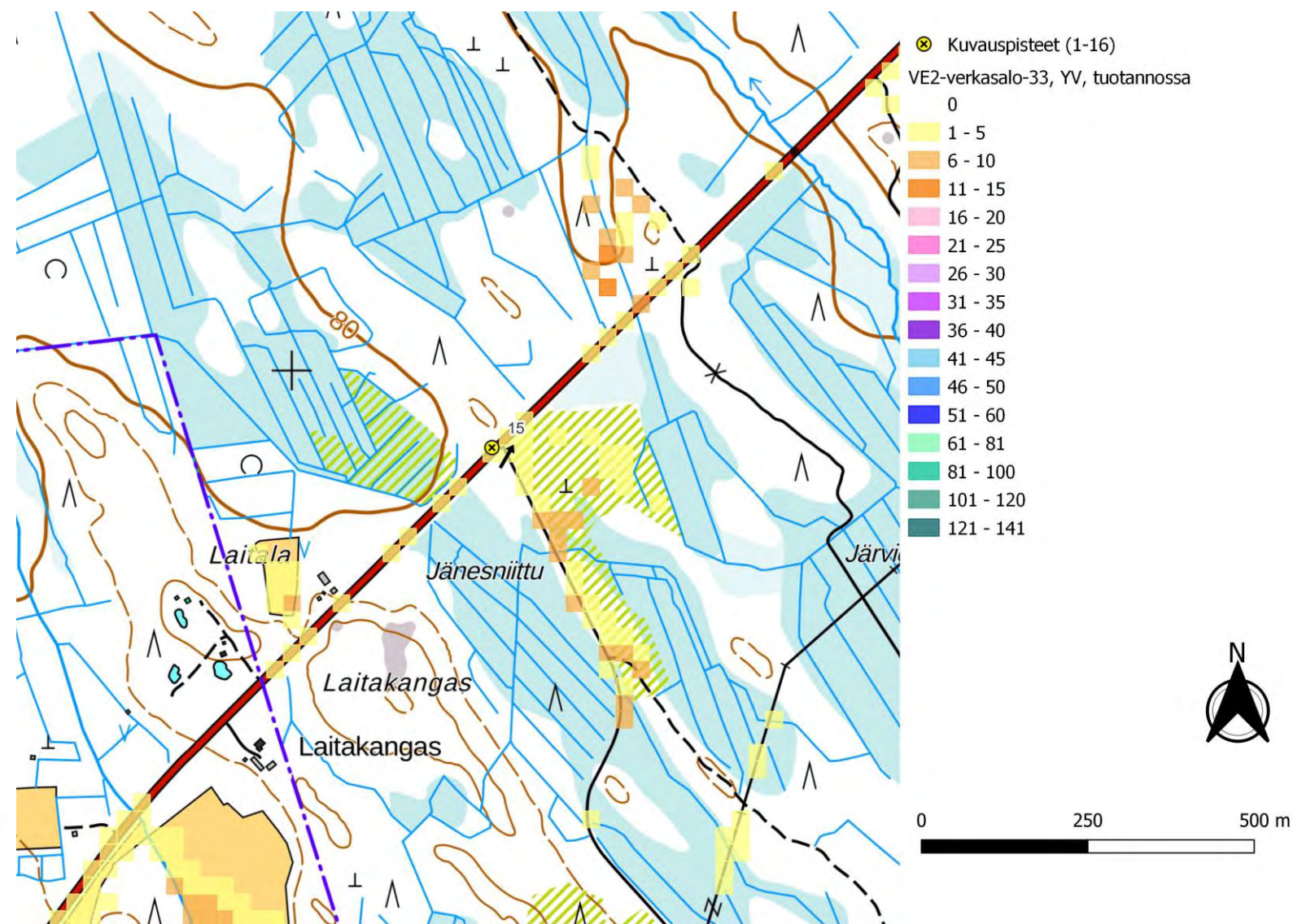
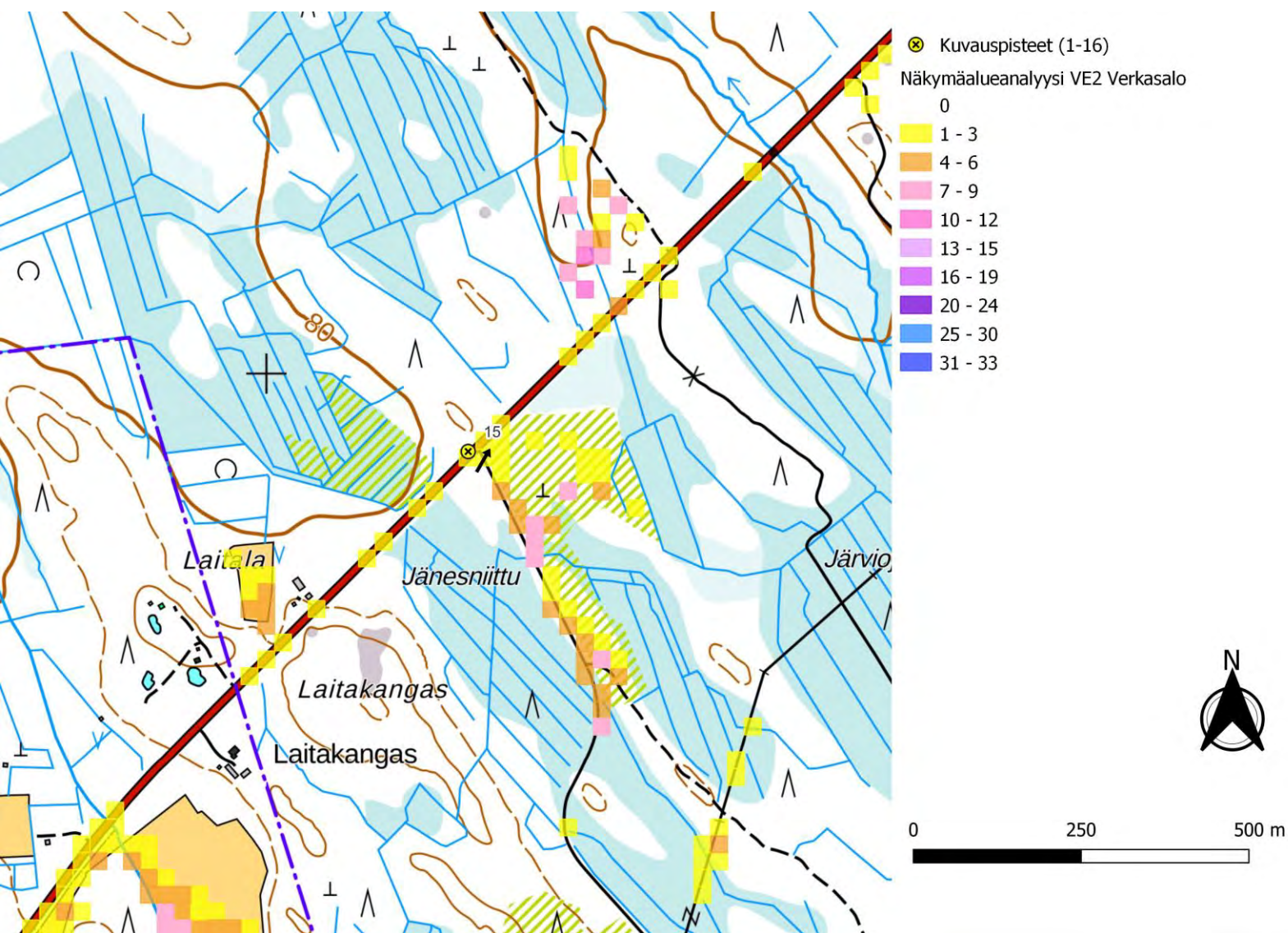
*Kuva 118. Kuvauspiste 15, Havainnekuva Kokkolantieltä. Etäisyys lähimpään Verkasalon voimalaan 1,6 km. Verkasalon tuulivoimaloiden roottoriympyrät korostettuna punaisella. Toiminnassa olevat lähialueiden voimalat korostettu Kytölä sinisellä, Mutkalampi kirkkaan vihreällä, Pajukoski keltaisella, Saarenkylä tummansinisellä, Puutikankangas tummanvihreällä ja Kaukaisenneva pinkillä.*



*Kuva 119. Varsinainen havainnekuva.*



18.9.2023



Kuva 120. Kuvauspiste 15. Verkasalon voimalat layout VE2. Näkymäalueanalyysin lasketatulokset voimaloiden napakorkeudella mallinnettuna. (Vasen)

Kuva 121. Kuvauspiste 15. Verkasalon voimalat layout VE2 ja lähialueen toiminnassa olevat voimalat. Näkymäalueanalyysin lasketatulokset voimaloiden napakorkeudella mallinnettuna. (Oikea)

18.9.2023

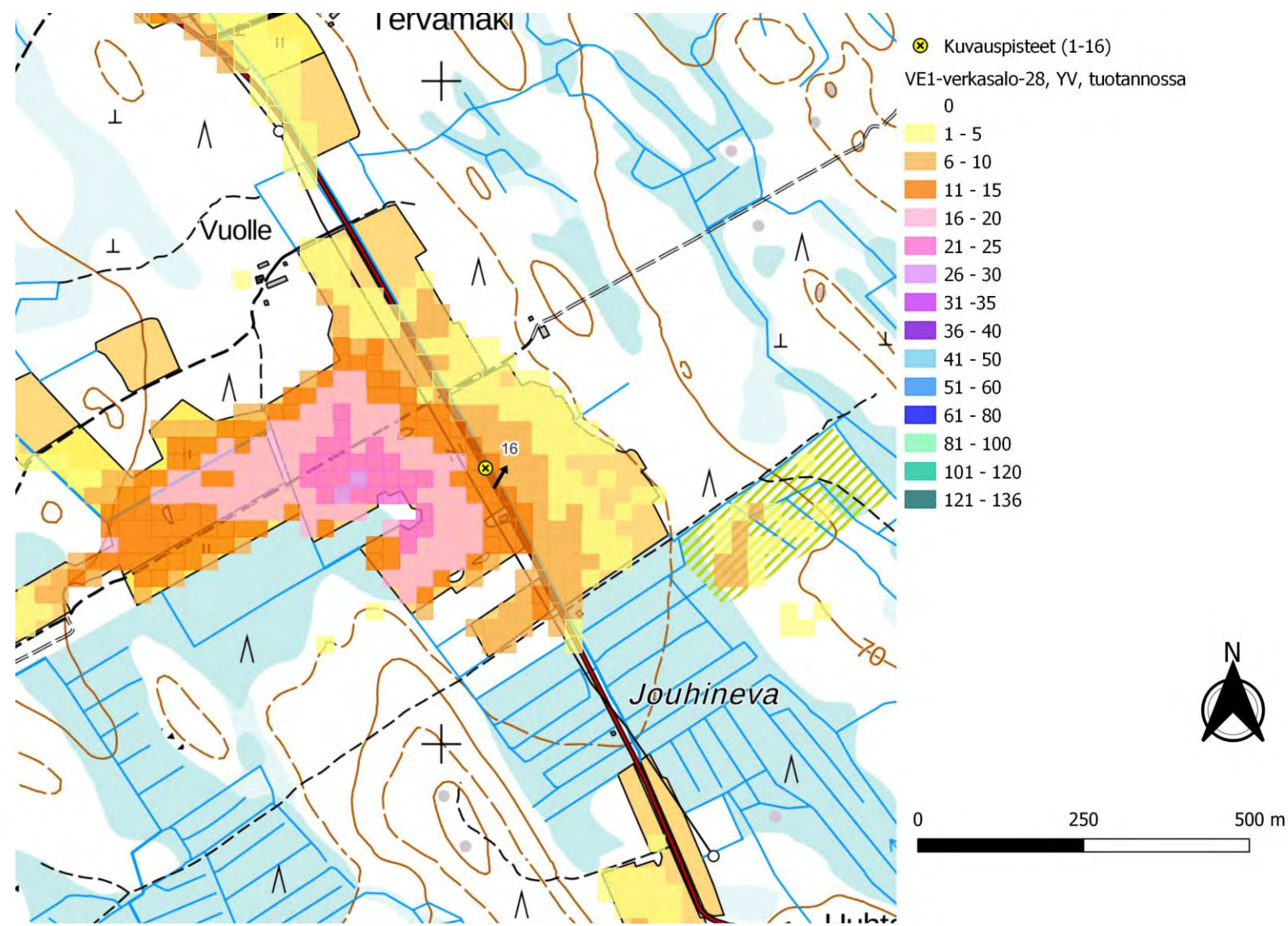
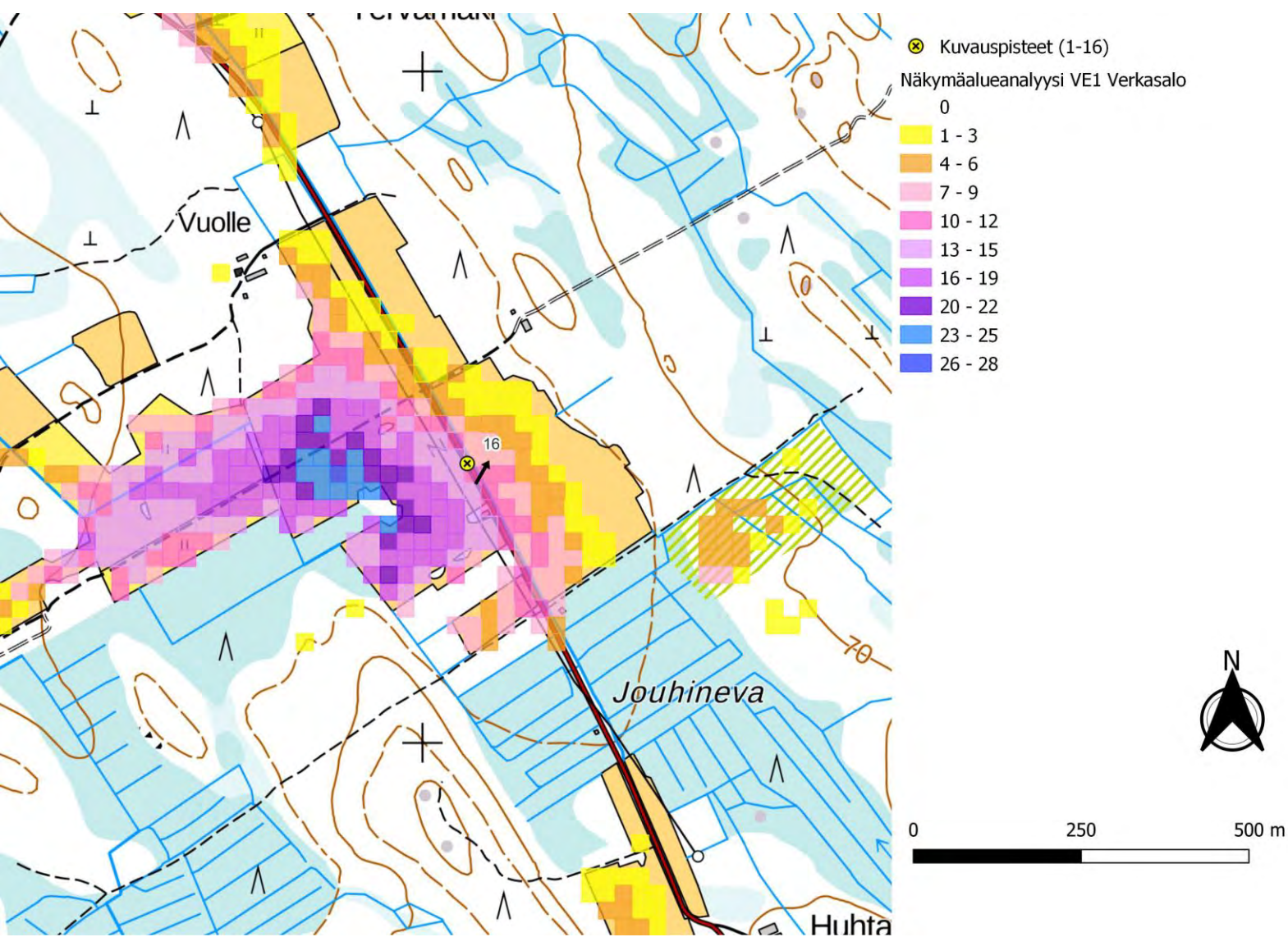


*Kuva 122. Kuvauspiste 15, Havainnekuva Kokkolantieltä. Etäisyys lähimpään Verkasalon voimalaan 1,6 km. Verkasalon tuulivoimaloiden roottoriympyrät korostettuna punaisella. Toiminnassa olevat lähialueiden voimalat korostettu Kytölä sinisellä, Mutkalampi kirkkaan vihreällä, Pajukoski keltaisella, Saarenkylä tummansinisellä, Puutikankangas tummanvihreällä ja Kaukaisenneva pinkillä.*



*Kuva 123. Varsinainen havainnekuva.*

18.9.2023



Kuva 124. Kuvauspiste 16. Verkasalon voimalat layout VE1. Näkymäalueanalyysin lasketatulokset voimaloiden napakorkeudella mallinnettuna. (Vasen)

Kuva 125. Kuvauspiste 16. Verkasalon voimalat layout VE1 ja lähialueen toiminnassa olevat voimalat. Näkymäalueanalyysin lasketatulokset voimaloiden napakorkeudella mallinnettuna. (Oikea)

18.9.2023

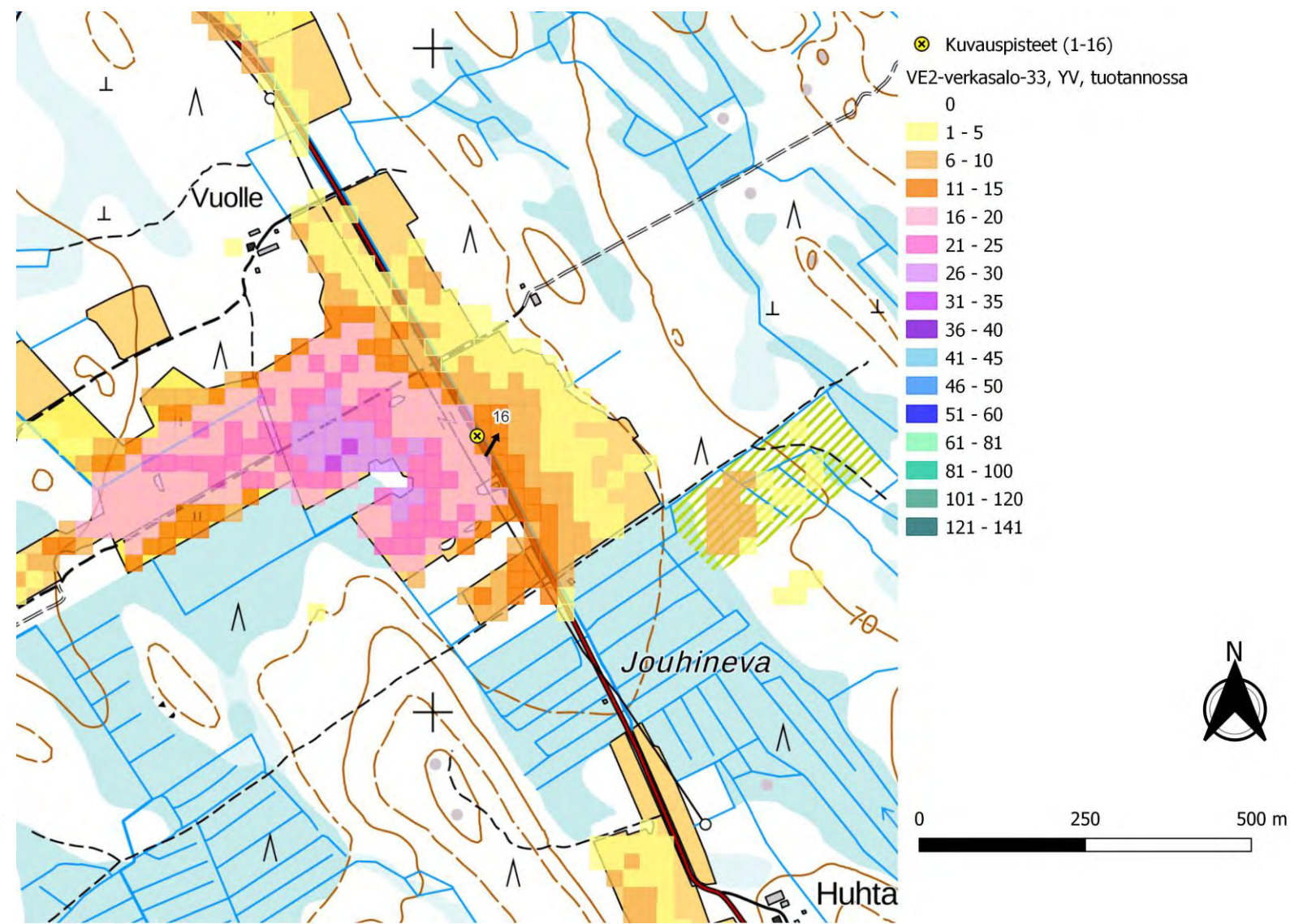
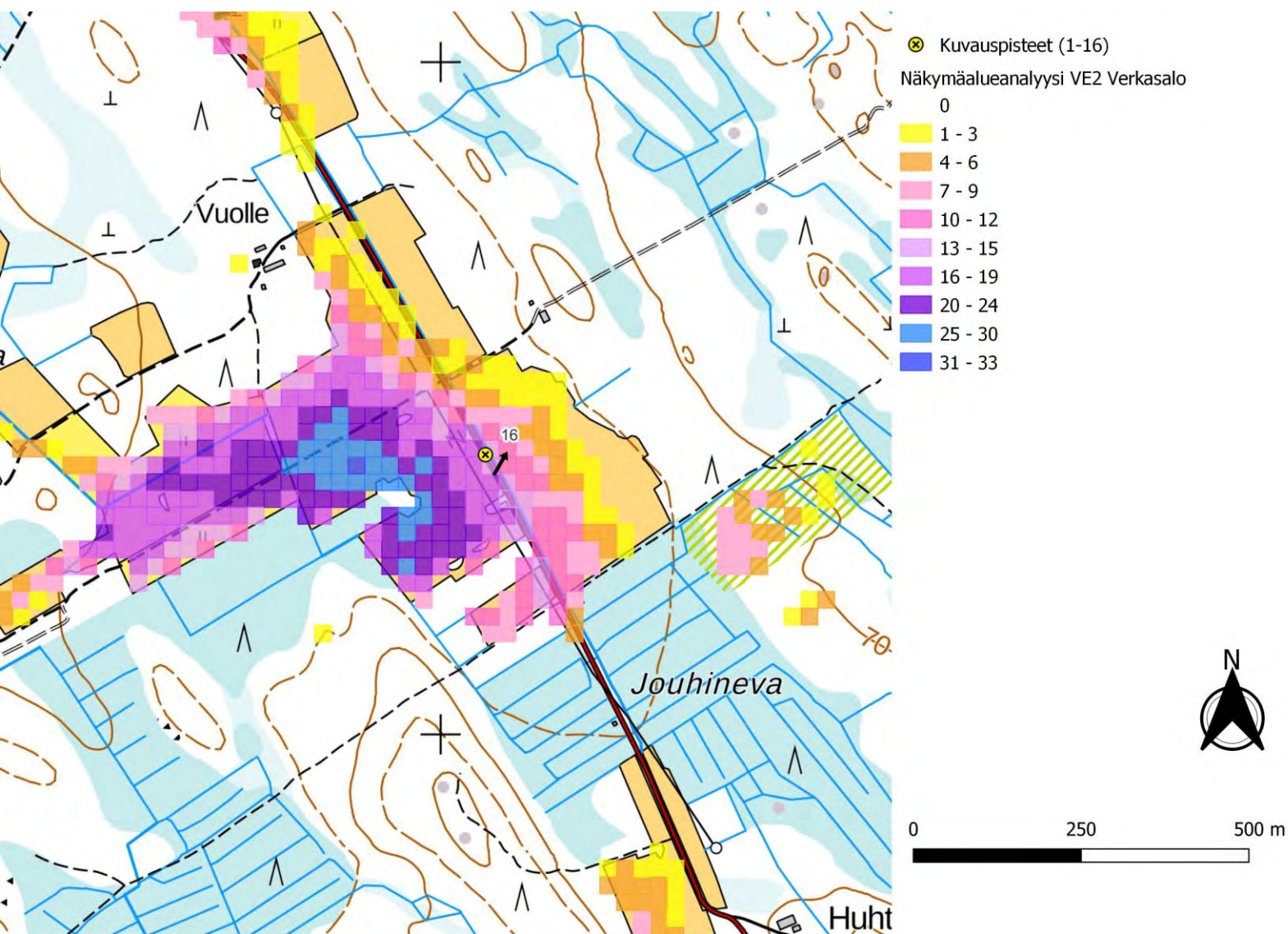


*Kuva 126. Kuvauspiste 16, Havainnekuva Sorvarista. Etäisyys lähimpään Verkasalon voimalaan 1,9 km. Verkasalon tuulivoimaloiden roottoriympyrät korostettuna punaisella. Toiminnassa olevat lähialueiden voimalat korostettu Kytölä sinisellä, Mutkalampi kirkkaan vihreällä, Pajukoski keltaisella, Saarenkylä tummansinisellä, Puutikankangas tummanvihreällä ja Kaukaisenneva pinkillä.*



*Kuva 127. Varsinainen havainnekuva.*

18.9.2023



Kuva 128. Kuvauspiste 16. Verkasalon voimalat layout VE2. Näkymäalueanalyysin lasketatulokset voimaloiden napakorkeudella mallinnettuna. (Vasen)

Kuva 129. Kuvauspiste 16. Verkasalon voimalat layout VE2 ja lähialueen toiminnassa olevat voimalat. Näkymäalueanalyysin lasketatulokset voimaloiden napakorkeudella mallinnettuna. (Oikea)

18.9.2023



*Kuva 130. Kuvauspiste 16, Havainnekuva Sorvarista. Etäisyys lähimpään Verkasalon voimalaan 1,9 km. Verkasalon tuulivoimaloiden roottoriympyrät korostettuna punaisella. Toiminnassa olevat lähialueiden voimalat korostettu Kytölä sinisellä, Mutkalampi kirkkaan vihreällä, Pajukoski keltaisella, Saarenkylä tummansinisellä, Puutikankangas tummanvihreällä ja Kaukaisenneva pinkillä.*



*Kuva 131. Varsinainen havainnekuva.*