

Kansainvälisen rekrytoinnin merkitys elinvoimalle

Kasvu tulee, oletko valmis?

Kalajoki 12.5.

Projektipäällikkö Maija Niskavirta, Kuntaliitto



Samanaikaiset realiteetit

LYHYEN AIKAVÄLIN TARKASTELU

- Suomen korkea työttömyysaste ja vaikea yleinen työllisyys- ja taloustilanne. Toisaalta kohtaantongelma ja työvoimapula tietyillä aloilla.

PITKÄN AIKAVÄLIN TARKASTELU

- Työvoima- ja osaajatarpeiden edellyttämät (ennakoivat) toimet

Onko katsemme suhdanteissa vai rakenteellisissa ilmiöissä?

ETLA raportti 176, 2026

23.03.2026 | Julkaisu | Raportit | 176

Maahanmuuton taloudelliset vaikutukset: Maahanmuuton rakenne ja kotoutuminen ratkaisevat

Kauhanen Antti

Ikääntyvän väestön oloissa maahanmuutolla on myös kasvava pitkän aikavälin merkitys. Työikäisen väestön supistuminen heikentää työvoiman tarjontaa, tuottavuutta ja julkisen talouden kestävyttä, ja tämän kehityksen pysäyttämiseksi Suomi tarvitsee nykyistä suurempaa nettomaahanmuuttoa. Erityisesti työperäisen maahanmuuton lisääminen vahvistaa talouskasvua ja hyvinvointivaltion rahoituspohjaa.



Maahanmuuton merkitys taloudelle, Etna Muistio 141, 2024

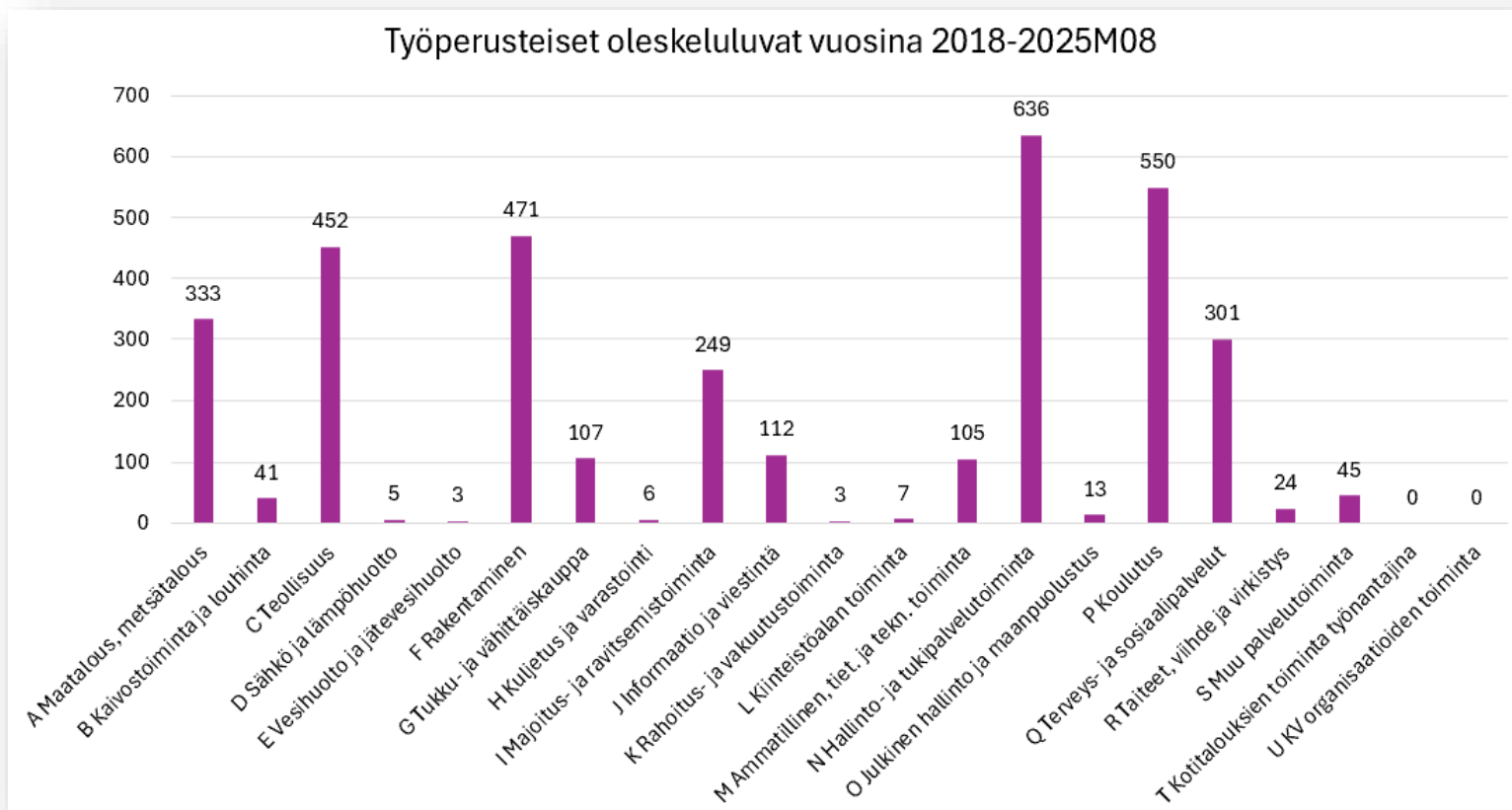
- Tutkimusten mukaan osaajien maahanmuutolla on myönteisiä vaikutuksia yritysten taloudelliseen menestymiseen, tuottavuuteen ja innovaatioihin.
- Integroituminen työmarkkinoille keskeistä
 - **Maahanmuuton verovaikutukset riippuvat siitä, ovatko maahanmuuttajat työllisinä**

”Osaavan maahanmuuttaja-työvoiman saatavuus vaikuttaa myös yritysten sijaintipäätöksiin, ja tutkimukset osoittavat maahanmuuton rajoitusten lisäävän työpaikkojen ulkoistamista”

Etna Muistio 141

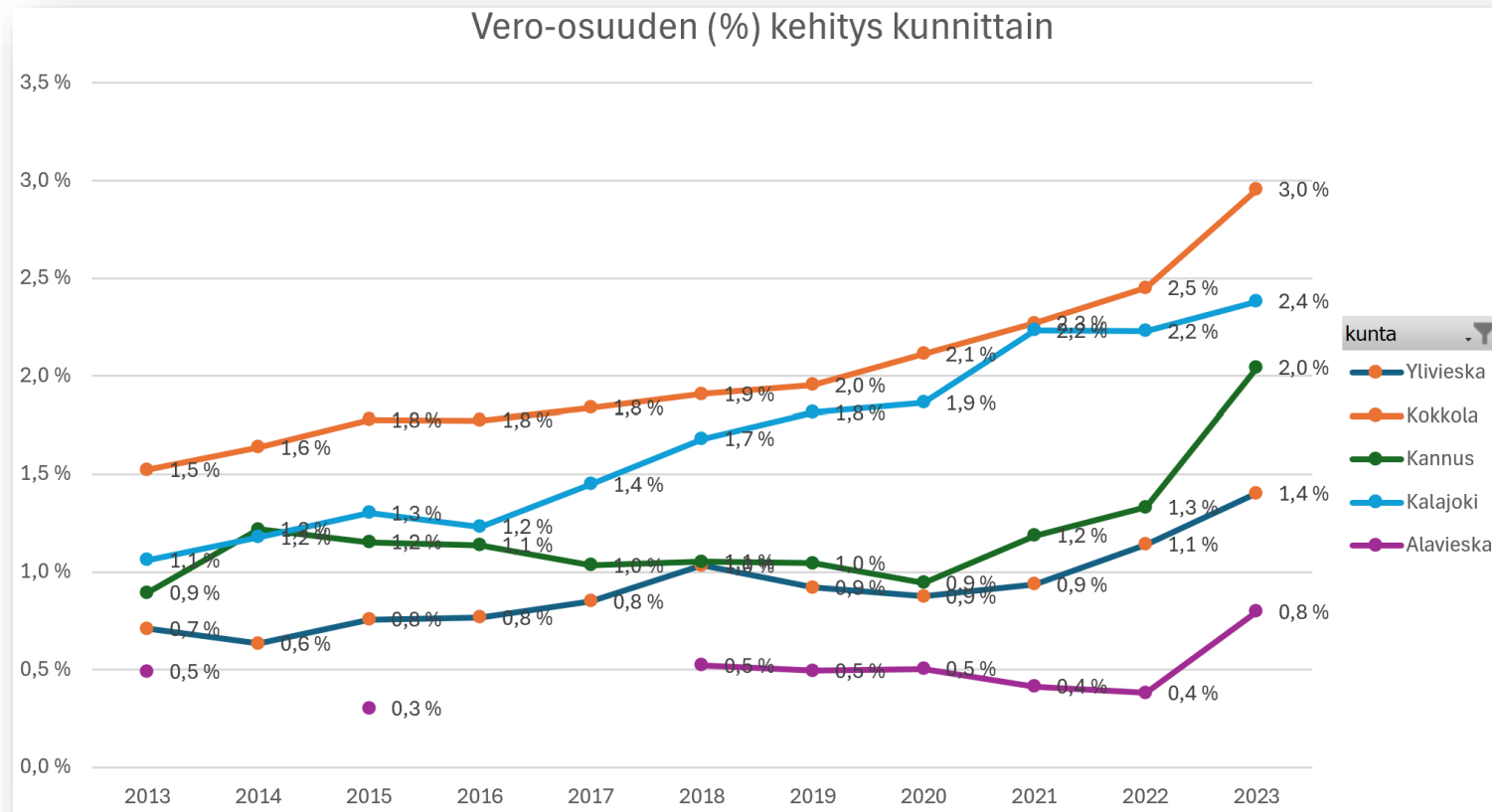


Pohjois-Pohjanmaan työperusteinen maahanmuutto



- Kuvassa Pohjois-Pohjanmaalle myönnetty työperusteiset ensimmäiset oleskeluluvat sekä tehdyt EU-rekisteröinnit toimialoittain.
- Yhteensä 3 700 myönteistä päätöstä ja/tai rekisteröintiä. Kalajoen osuus 69 kpl.
- Sisältää myös tieteellisen tutkijan oleskeluluvat (470 kpl).
- Lähde: Migri, aineiston käsittely MDI

Vieraskielisten asukkaiden maksamien kunnallisverojen osuus koko kunnan kunnallisverokertymästä



Huom! Luvuissa mukana kaikki kunnan vieraskieliset, ei vain työllisenä olevat. Mukana kunnat, joissa vähintään kymmenen kunnallisveroa maksanutta.

Kansainvälisessä rekrytoinnissa pinnalla nyt

Houkuttelu

Työntekijän rekrytointi

Reaktiivinen toiminta

Yrityksen tekemä rekrytointi

Rekrytoinnit Itä-Euroopasta



Pitovoima ja työllisyys

Koko perheen asettautuminen

Proaktiivinen toiminta

Useat toimijat mukana

Rekrytoinnit EU:n ulkopuolelta (Aasia)



Sekä huippuosaajat että ammattityöntekijät

Investointien houkuttelun, osaajahoukuttelun, kasvun ja kansainvälistymisen yhteenkietoutuminen

Turvallisuus, vastuullisuus ja eettiset kysymykset

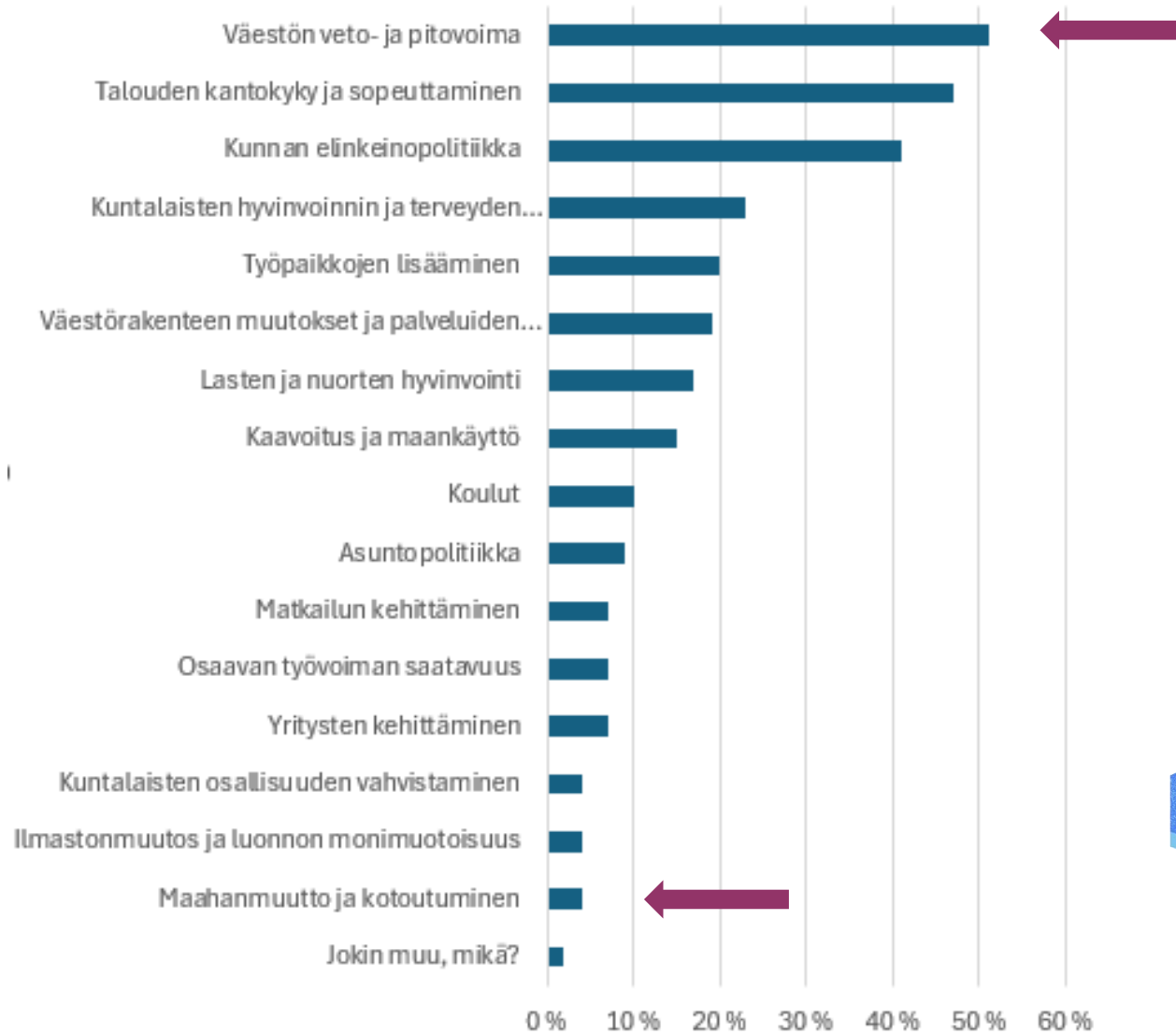
Kansainväliset opiskelijat

- **Ulkomaalaisten tutkinto-opiskelijoiden määrä sekä ammatillisissa oppilaitoksissa että korkeakouluissa on historiallisen korkealla tasolla.**
- Onko alueella tiiviit yhteistyöverkostot kuntien, oppilaitosten, työnantajien, sekä järjestö- ja muiden toimijoiden kanssa?
 - Oppilaitosten kansainvälisen opiskelijatoiminnan suuntaaminen alueen strategisesti tärkeille aloille
 - Tuki työ- ja työharjoittelupaikkojen löytämiseksi, asettautuminen alueelle
 - Kv-osaajien osaamisen tunnistaminen ja täydennyskoulutuksen kehittäminen
- Verkostoja tuotava yhteen, jotta kansainvälisten osaajien rekrytoinnissa ja kotoutumisessa voidaan onnistua.

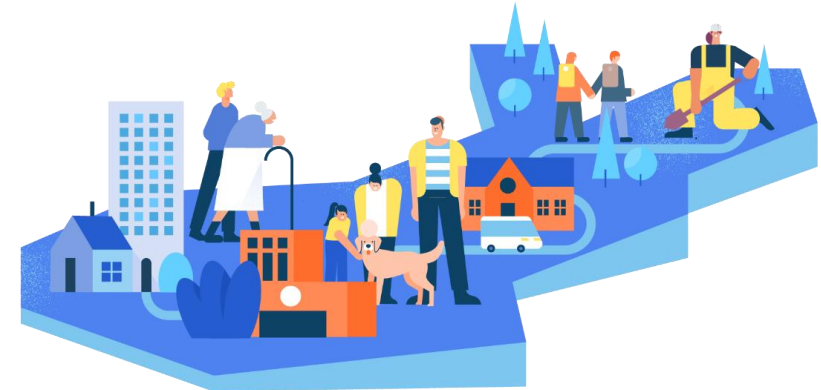


Strategiset kumppanuudet

Kansainvälisellä opiskelijatoiminnalla voidaan edistää alueen kansainvälistymistä, elinvoimaa ja työvoiman saatavuutta



“Minkä teemojen arvioit korostuvan kuntasi tulevassa strategiassa?”



Lähde: Kuntakysely luottamushenkilöille 2024 (MDI).
1 220 vastaajaa, 285 kunnasta.

”Ratkaisuna työvoimapulaan”
”Osaavaa työvoimaa elinkeinoelämälle”
”Yrittäjyys”
”Kasvu perustuu maahanmuuttoon”
”Koulutuspolkuja uudistettava, jotta vastaavat työvoiman kysyntään ja tulijoiden tarpeisiin”
”Kansainvälisyys ja suvaitsevaisuus”
”Avoimempi, monikulttuurinen kunta”
”Verotulokertymä huomioitava”
”Oman kielen opetus, englanninkieliset koulut”
”Hoivatyöntekijät”
”Kotoutumistyö”
”Ukrainalaiset”
”Kv-opiskelijat”

“Miten työperusteinen maahanmuutto näkyy kuntasi strategiassa kunnan elinvoimatekijänä”

Kansainvälisen osaamisen strateginen johtaminen alueella

Toimintaympäristön ennakointi ja tiedolla johtaminen

Investointien houkuttelu

Osaamiskeskittymien sekä T&K:n kansainvälistyminen

Osaajien saatavuus

Kunta- ja aluemarkkinointi

Kuntien ja oppilaitosten kumppanuudet (kv-opiskelijat)

Työllisyysalueyhteistyö ja kotoutumisen palvelut

Kunta hyvien väestösuhteiden johtajana

Vieraskielisten kuntalaisten osallisuus

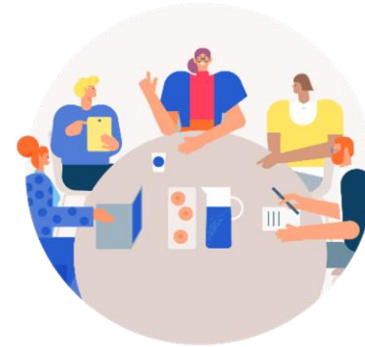
Kuntien peruspalveluiden (varhaiskasvatus, koulutus, asuminen jne) uudistuminen kv-väestön tarpeisiin vastaamiseksi



Kansainvälisen osaamisen strateginen johtaminen



Mistä sytyke?



Ketkä mukana?



Mitä valitaan?



Miten johdetaan?



**Alueiden omat strategiset valinnat
ja niiden pohjalta johtaminen.**

**Mitä asetetaan mittareiksi?
Miten vaikuttavuutta mitataan?**

**Oman alueen omannäköisten
ratkaisujen etsiminen, muiden
oppeja hyödyntäen!**

**Kansainväliset asukkaat mukana
tulevaisuuden hahmottelutyössä.**



**Hyödynnä
Kuntaliiton
materiaaleja!**

Kuntaliiton selvitykset



Selvitimme: Maahanmuuton hyödyt seutukaupunkien väestökehitykselle jäävät vähäisiksi: veto- ja pitovoimaa vahvistettava

Seutukaupunkien väestökehitys hyötyy maahanmuutosta, mutta huomattava osa ulkomailta saadusta muuttovoitosta menetetään jatkomuuttoissa Suomen sisällä. Tämä selviää Kuntaliiton tilaamasta selvityksestä, joka tarkasteli seutukaupunkien maahanmuuttoa ja vieraskielisten maan sisäistä muuttoa vuosina 2010–2024.

- *Vaikka maahanmuutto edistää seutukaupunkien väestökehitystä, sen hyödyt jäävät pieniksi seutukaupunkien heikon maan sisäisen veto- ja pitovoiman vuoksi, toteaa Kuntaliiton projektipäällikkö Maija Niskavirta.*

[Maahanmuuton hyödyt seutukaupunkien väestökehitykselle jäävät vähäisiksi: veto- ja pitovoimaa vahvistettava | Kuntaliitto.fi](#)

KUNTA
LIITTO | Kommun-
förbundet

Työperusteiset oleskeluluvat

Työperusteinen maahanmuutto Suomen alueilla oleskelulupien perusteella

Kuntaliitto, selvitys 2026



[Selvitys: Työperusteinen maahanmuutto keskittyy vain harvoille alueille – osajien jäämistä tuettava | Kuntaliitto.fi](#)

Kuntien hyvät käytännöt - Maahanmuuton ja kansainvälisen rekrytoinnin toiminnot

Pohjois-Savon osaajavetovoimamalli

- Talent First –hanke edistää osaavan työvoiman saatavuutta ja toimijoiden välistä yhteistyötä Pohjois-Savossa.
- Hanke lisää alueen tunnettuutta osaajille kiinnostavana työ-, opiskelu- ja asuinpaikkana sekä rakentaa alueellisia yhteistyöverkostoja alueellisen veto- ja pitovoiman edistämiseksi. Yhteistyötä myös kansallisen Work in Finland –toimintojen kanssa.
- Toimenpiteitä:
 - Yhteistoimintamallin rakentaminen
 - Alueen tilannekuvan kartoittaminen
 - Tiedonkulun parantaminen ja verkostoyhdistäminen
 - Asettautumisen ja kotoutumisen rekrytoinnin työnantajapalveluiden selkeytys
 - Verkkosivut, some-kampaniat

Maahanmuuton ja kansainvälisen rekrytoinnin toiminnot kunnissa

Hyvät käytännöt

Kuntaliitto 2026

C6 –kaupunkien yhteishanke kansainvälisten rekrytointien edistämiseksi

- "Kansainvälisen työvoiman rekrytoinnin C6 allianssi" – hankkeessa markkinoidaan kansainvälisen rekrytoinnin palveluita työnantajille sekä edistetään kansainvälisiä rekrytointeja uudella yhteistyömallilla.
- Hankeyhteistyössä mukana Suomen kuusi suurinta kaupunkia (Helsinki, Espoo, Vantaa, Turku, Tampere, Oulu), valtion Work in Finland –toiminnot sekä Kuntaliitto.
- Lisäksi hankkeessa luodaan toimintamalleja, jotka vahvistavat työnantajien kykyä houkutellessa, vastaanottaa ja pitää kansainvälisiä osaajia sekä edistävät osaajien integroitumista työmarkkinoille.
- C6-kaupunkien yhteisenä tavoitteena on ulkomaisten yritysten, yrittäjien ja työntekijöiden houkuttelutyön sekä kansainvälisten osaajien saattautumisen kehittäminen. Hanke mahdollistaa

Hyvät käytännöt: Maahanmuuton ja kansainvälisen rekrytoinnin toiminnot kunnissa | Kuntaliitto.fi

Koottua tietoa maahanmuutosta kuntapäättäjille



[Kuntapäättäjän materiaalipankki | Kuntaliitto.fi](https://kuntaliitto.fi/kuntapaaattajan-materiaalipankki)



Projektipäällikkö Maija Niskavirta
maiya.niskavirta@kuntaliitto.fi



www.kuntaliitto.fi