



LAPSEN NIMI:

HETU:

OSOITE:

PUHELIN:

LAPSEN HUOLTAJAT:

LAPSI ASUU:

- vanhempien luona* *äidin luona* *isän luona*
 muualla, missä: _____

PERHEEN MUUT LAPSET (Nimet ja syntymävuosi):

_____	_____
_____	_____
_____	_____
_____	_____
_____	_____

MUUT PERHEESEEN KUULUVAT HENKILÖT:

PÄIVÄHOITO:

- Lapsi ei ole tarvinnut päivähoitoa* *lapsi on/on ollut perhepäivähoidossa*
 Lapsi on/on ollut päiväkodissa *Lapsi on ollut muualla hoidossa, missä:*

Kuinka kauan lapsi on ollut hoidossa:

- Lapsi tarvitsee päivähoidon lisäksi ilta- ja/tai viikonloppuhoitoa*

Kuinka usein: _____

MUU RYHMÄKOKEMUS:

- Lapsi käy muskarissa, kerhossa tms.*
Missä ja kuinka usein: _____

MEIDÄN PERHEELLÄ ON SÄÄNNÖT:

- | | |
|--|--|
| <input type="checkbox"/> <i>Peseytymisestä</i> | <input type="checkbox"/> <i>Ruokailusta ja ruoka-ajoista</i> |
| <input type="checkbox"/> <i>Videoiden ja TV:n katselu rajoista</i> | <input type="checkbox"/> <i>Kotiintuloajoista</i> |
| <input type="checkbox"/> <i>Nukkumaanmenoajoista</i> | <input type="checkbox"/> <i>Lelujen keräämisestä</i> |
| <input type="checkbox"/> <i>Sovinnon teosta</i> | <input type="checkbox"/> <i>Muusta, mistä</i> _____ |

ONKO SINUN VAIKEA ASETTAA RAJOJA LAPSELLESI?

- On* *Ei* *Joskus*

TULEEKO KASVATUSASIOISSA PERHEESSÄNNE ERIMIELISYYKSIÄ?

MILLAISIA LEIKKEJÄ LAPSESI LEIKKII MIELUITEN?

KUINKA KAUAN LAPSI SAA VIETTÄÄ "RUUTUAIKAA" (tv, dvd, pelit, tietokone tms.)? _____

Minkäläisiä ohjelmia/pelejä?

MITEN LAPSESI KESKITTYY LEIKKEIHIN JA TEHTÄVIIN?

- YKSIN:
- Jaksaa leikkiä/tehdä tehtävän loppuun*
 - Ottaa tavaroita esiin, mutta leikki/tehtävä jää kesken*
 - Ei malta keskittyä yhteen asiaan*
 - Jaksaa kuunnella satuja*
- RYHMÄSSÄ:
- Jaksaa leikkiä/tehdä tehtävän loppuun*
 - Ottaa tavaroita esiin, mutta leikki/tehtävä jää kesken*
 - Ei malta keskittyä yhteen asiaan*
 - Suoriutuu tehtävästä, joka edellyttää siirtymistä vaiheesta toiseen*
 - Malittaa puhua pääsääntöisesti omalla vuorollaan ja kuunnella toisten puhetta*

Oletteko huolissanne lapsen keskittymisestä tai impulsiivisuudesta? Miten lasta voisi auttaa?

JUTTELEEKO LAPSESI OMISTA ASIOISTAAN (ESIM. ILOISTAAN, TOIVEISTAAN, PETTYMYKSISTÄÄN)?

- Usein Joskus Harvoin Ei koskaan

MITEN LAPSESI KESTÄÄ PETTYMYKSIÄ (ESIM. HÄVIÄMINEN, LUOVUTTAMINEN, RANKAISU, NEGATIIVINEN PALAUTE)?

- Sopeutuu tilanteeseen Suuttuu helposti
 Itkee Vetäytyy syrjään
 Muuten, miten: _____

PELKÄÄKÖ LAPSESI?

- Pimeää Vieraita ihmisiä Jännittäviä satuja
 Kovia ääniä Yksin jäämistä Jännittäviä TV- ja video-ohjelmia
 Tietokonepelejä Muuta, mitä: _____

Oletteko huolissanne lapsen tunne-elämästä tai sosiaalisista taidoista?

SUHTEET AIKUISIIN JA MUIHIN LAPSIIN

MITEN LAPSESI EROILANTEET SUJUVAT?

- Eroaminen on helppoa
 Ei yleensä halua erota
 Eroaminen on hyvin vaikeaa; lapsi itkee takertuu tms. miten? _____
 Kotiinlähtö esim. mummulasta/kylästä vaikeaa _____
 Lapsi on "aina haluamassa jonnekin"

ONKO LAPSELLASI LEIKKIKAVEREITA?

MINKÄ IKÄISIÄ LAPSESI LEIKKIKAVERIT OVAT?

MITEN LAPSESI TULEE TOIMEEN LEIKKIKAVEREIDEN KANSSA?

- Yleensä hyvin* *Vaihtelevasti* *Usein erimielisyyksiä*

KUVAILE MILLAINEN LAPSESI ON LEIKKIKAVEREIDEN SEURASSA:

- Mukautuu muiden tahtoon* *"Johtajatyyppeä"* *"Tasavertainen"*
 Tai millainen: _____

MILLÄ TAVALLA LAPSESI SELVITTELEE RIIDAT?

- Pyrkii ratkaisemaan ne itse* *Tulee kertomaan aikuiselle* *Alkaa itkeä*
 Muuten, miten? _____

MITEN LAPSESI TULEE TOIMEEN SISARUSTEN KANSSA?

- Yleensä hyvin* *Vaihtelevasti* *Usein tulee erimielisyyksiä*

MITEN LAPSESI SUHTAUTUU AIKUISIIN?

- Ujostelee vieraita aikuisia* *Rohkenee vuorovaikutukseen luontevasti*
 Jututtaa kaikki aikuiset *Haluaa kaiken huomion*

PÄIVITTÄISTOIMINNOT

RUOKAILU:

- Lapsi syö omatoimisesti* *Lapsi syö suhteellisen siististi (ei syö sormin, ruoka ei valu rinnuksille tms.)*
 Lasta syötetään

RUOKAILUTOTTUMUKSET:

- Kaikkiruokainen* *Valikoiva* *"Makeannälkäinen"*
 Perheessä on päivittäinen yhteinen ruokailuhetki
 Perheessä on säännölliset ruokailuajat
 Lapsellasi on syömisongelmia, millaisia? _____

SIISTEYS:

- Hampaiden pesu aamuin illoin*
 Käy omatoimisesti vessassa
 Lapsella on päiväkastelua *Yökastelua*
 Lapsella on tuhrimista
 Pesee itse kädet
 Onko jotain muuta erikoista: _____

PUKEUTUMINEN:

- Lapsi pukee omatoimisesti* *Tarvitsee jonkin verran apua*
 Lapsi ei osaa pukea itse *Osa pukea, mutta ei viitsi*
 Muuta pukeutumiseen liittyvää: _____

LEPO:

- Lapsen on helppo nukahtaa* *Tarvitsee päiväunia*
 Uni on öisin rauhatonta *Nukkumaanmeno aika on säännöllinen*
 Lapsi nukahtaa yksin *Lapsi imee tuttia, peukaloa tms.*
 Onko lapsella nukkumaan mennessä rituaaleja; millaisia: _____

MOTORIIKKA:

- Lapsi on* *oikeakätinen* *vasenkätinen*
Lapsesi mielellään *askartelee* *värittää* *piirtelee* *kokoaa palapelejä*
 leikkaa saksilla *rakentelee*

PUHE:

- Onko puhe epäselvää:* _____
Puuttuuko kirjaimia: _____
Kyseleekö lapsesi mitä, miksi kysymyksiä: _____
Onko lapsesi puhe kertovaa: _____

LAPSENNE KASVUUN JA KEHITYKSEEN OVAT VAIKUTTANEET MYÖS:

- | | |
|---|----------------------------------|
| ___epäsäännöllinen arki | ___sisaruksen syntymä |
| ___avioero/asumusero tai eron uhka | ___läheisen kuolema |
| ___uusperhe | ___muutto tai hoitopaikan vaihto |
| ___uupumus | ___stressi/liiallinen kiire |
| ___mielenterveysongelmat | ___päihteiden käyttö |
| ___lapsen kohdistuva seksuaalinen hyväksikäyttö | |
| ___perheväkivalta | ___taloudelliset huolet |
| ___aikuisen sairaus | ___muu huoli |

Haluatko kertoa jotain muuta lapsestasi? _____

Onko teillä huolta lapsestanne tai jotain muuta lapsenne kehitykseen tai kasvatukseen liittyvää, joka askarruttaa mieltänne?

Saako neuvola olla lapsenne asioissa yhteistyössä päivähoidon ja/tai perheneuvolan kanssa?

___ saa

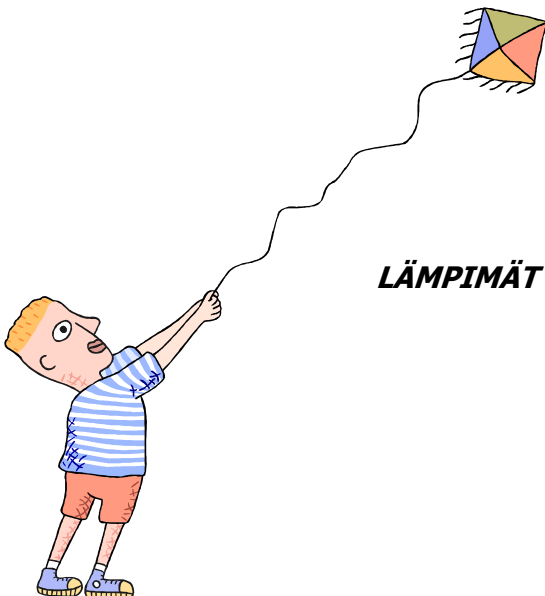
___ ei saa

Päiväys _____ Huoltajan allekirjoitus _____

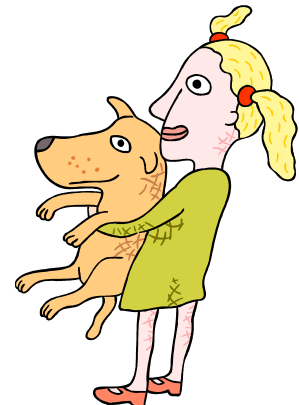
Pohdittavaksi:

*Miten lapsenne
itsetuntoa voisi
tukea?*

*Miten osoitatte
lapsellenne
rakkautta?*



LÄMPIMÄT KIITOKSET YHTEISTYÖSTÄ!



**PÄIVÄHOITO/KERHO TÄYTTÄÄ:****LAPSEN NIMI** _____ **HETU** _____

MILLAISIA LEIKKEJÄ LAPSI MIELUITEN LEIKKII?

PÄIVÄHOIDON/KERHON NÄKEMYS LAPSEN TOIMINNASTA RYHMÄSSÄ:

ASKARRUTTAAKO JOKIN ASIA LASTA ERITYISESTI?

MITEN LAPSI KESTÄÄ PETTYMYKSIÄ (ESIM. HÄVIÄMINEN, LUOVUTTAMINEN, RANKAISU, NEGATIIVINEN PALAUTE)?

ONKO LAPSELLA HOITOPAIKASSA/ KERHOSSA HAVAITTU MITÄÄN PELKOJA?

MITEN LAPSEN TULO JA LÄHTÖTILANTEET SUJUVAT?

ONKO LAPSELLA LEIKKIKAVEREITA?

MINKÄ IKÄISIÄ LEIKKIKAVERIT OVAT?

MITEN LAPSI TULEE TOIMEEN LEIKKIKAVEREIDEN KANSSA?

KUVAILE MILLAINEN LAPSI ON LEIKKIKAVEREIDEN SEURASSA?

MILLÄ TAVALLA LAPSI SELVITTELEE RIIDAT?

MITEN LAPSI TULEE TOIMEEN SAMASSA HOITOPAIKASSA OLEVIEN SISARUSTEN KANSSA?

MITEN LAPSI SUHTAUTUU AIKUISIIN?

PÄIVITTÄISTOIMINNOT

RUOKAILU:

SIISTEYS:

PUKEUTUMINEN:

LEPO:

KARKEAMOTORIIKKA: _____

HIENOMOTORIIKKA: _____

PUHE: _____

LAPSEN VAHVUUDET: _____

TÄMÄN LOMAKKEEN TÄYTTI: _____

LÄMPIMÄT KIITOKSET YHTEISTYÖSTÄ!

